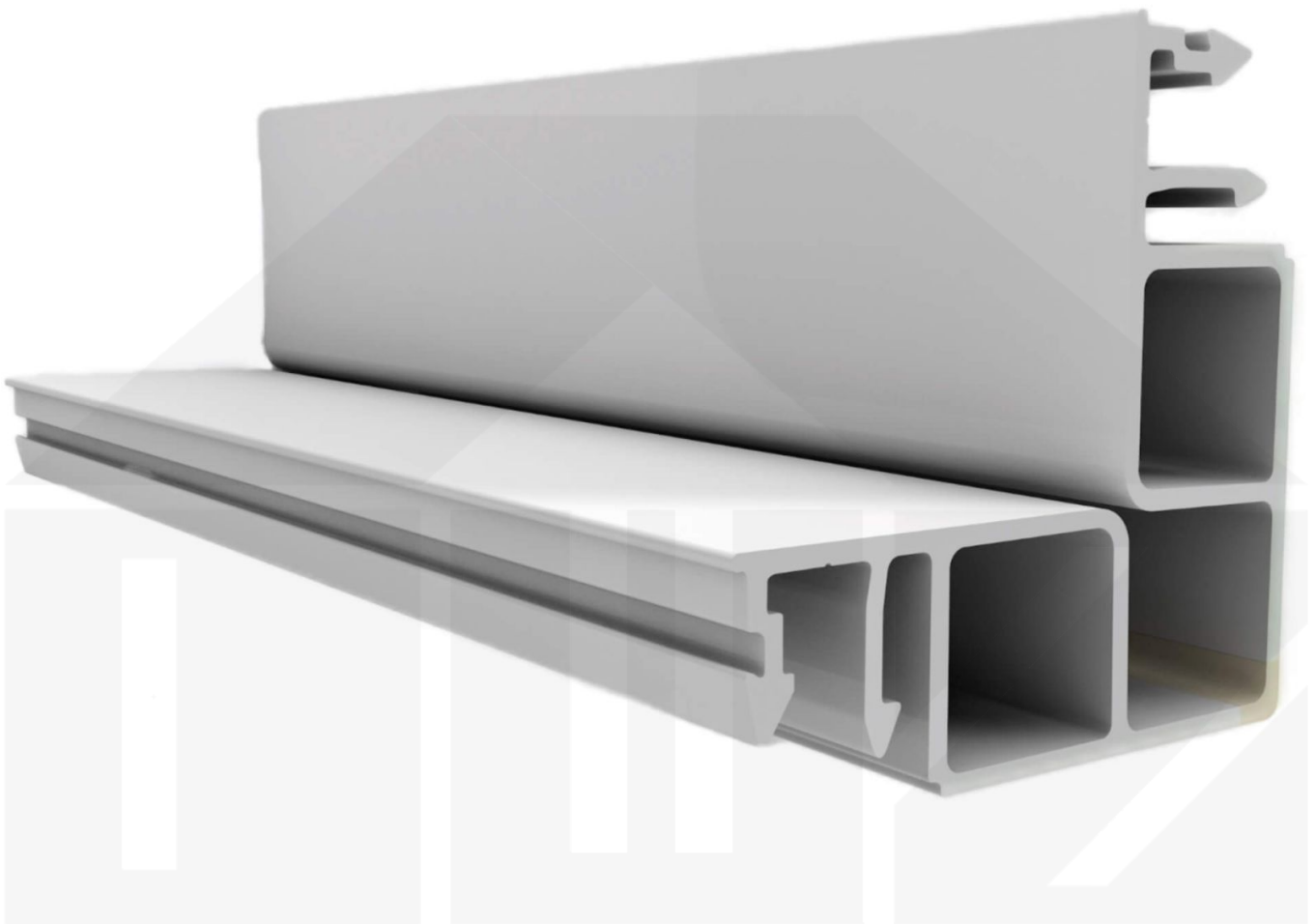


## Zevener Sprosse | Eckprofil | 16 mm | Kunststoff | Weiß | 4020 mm



Dach & Wand Zeven

Art. Nr.: 3616KSEKN4020



**Hier geht's zum Artikel:**

Scannen Sie einfach diesen Barcode mit Ihrem Handy und Sie gelangen direkt zum Produkt mit weiteren Informationen, Bildern, Videos usw.

## Beschreibung

### Zevener Sprosse Eckprofil

Das Verlegeprofil Zevener Sprosse ist ein 70 mm breites Profilsystem aus hochwertigem PVC in Fensterqualität, das durch das Klick-System sehr einfach montiert werden kann. Dieses Verbindungssystem ist in der Farbe Weiß in Längen von 2,01 - 7,02 m für 16 mm starke Stegplatten und Massivplatten erhältlich. Die Eckprofile bestehen aus 1 Teil.

### Einsatzbereich

Das zevener Eckprofil wurde entwickelt um unser Sortiment im Bereich Wandmontage, Sichtschutz und Raumtrennung zu erweitern. Die einfache Montage ermöglicht eine schnelle und unkomplizierte Verlegung der Hohlkammerplatten.

### Besonderheit

Die co-extrudierten Dichtlippen garantieren eine 100% Dichtigkeit. Die extra große Einschubtiefe erhöht den Sicherheitspielraum bei der Ausdehnung von Kunststoff Stegplatten und eingebaute Abstandhalter verhindern das zu tiefe Einschieben der Stegplatten.




**Hier geht's zum Artikel:**

Scannen Sie einfach diesen Barcode mit Ihrem Handy und Sie gelangen direkt zum Produkt mit weiteren Informationen, Bilder, Videos usw.

<b>Technische Details</b>	
Zustand	Neu
Ausführung	Eckprofil
Länge	4000 mm
Material	PVC
Farbe	Weiß
Einsatzbereich	Eckprofil Steg- & Glasplatten
Verlegeprofil	Zevener Sprosse
Montage	Klicksystem
Breite	70 mm
Passend für	16 mm
Qualität	Low-Budget
Topseller	Nein
Marke	VLF





**Hier geht's zum Artikel:**  
 Scannen Sie einfach diesen Barcode mit Ihrem Handy und Sie gelangen direkt zum Produkt mit weiteren Informationen, Bilder, Videos usw.