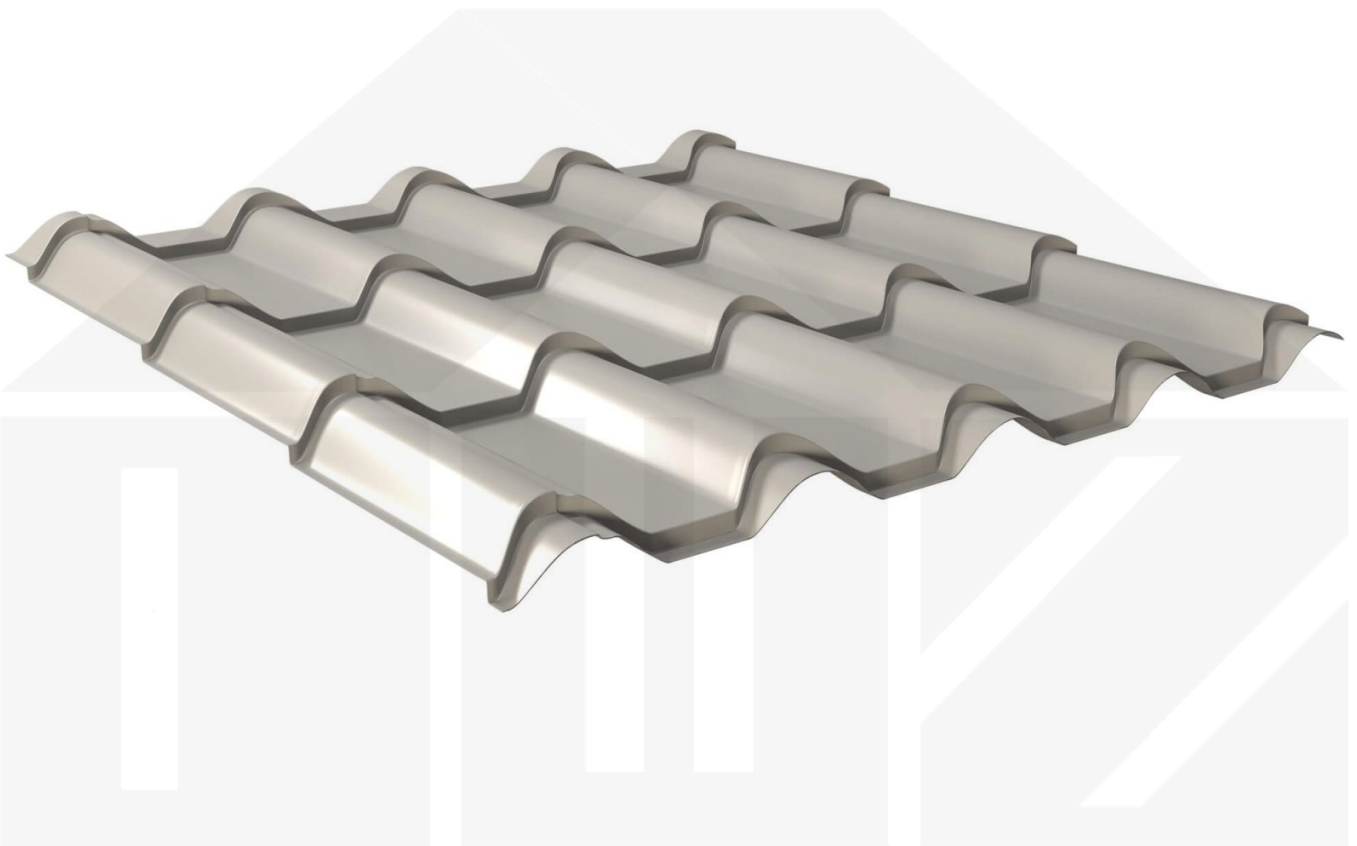


**Pfannenblech EUROPA | Anti-Tropf 1000 g/m² | Stahl 0,50 mm | 25 µm
Polyester | 9006 - Weißaluminium**



Dach & Wand Zeven

Art. Nr.: 505096TTEV



Hier geht's zum Artikel:

Scannen Sie einfach diesen Barcode mit Ihrem Handy und Sie gelangen direkt zum Produkt mit weiteren Informationen, Bildern, Videos usw.

Beschreibung

Pfannenblech EUROPA

Das Pfannenblech EUROPA aus Stahl hat eine Höhe von 63 mm (45 mm Profilhöhe + 18 mm Erhöhung der nächsten Pfanne), eine Nutbreite von 1010 mm, eine Stärke von 0,50 mm und wiegt ca. 5,63 kg/m². Diese Pfannenprofilbleche werden auf Maß bis 8 m produziert.

Achtung: Bestimmte Plattenlängen sind ungünstig und können zu Problemen bei der Verlegung führen. Wir empfehlen keine ungünstigen Längen zu bestellen. Siehe Tabelle unter Downloads - Weitere Datenblätter.

Einsatzbereich

Dieses Dachblech hat zum Schutz vor Wasser eine Rille im Längsstoß (Antikapillarrille). Sie sind eine preiswerte Alternative zu herkömmlichen Dachpfannen und eignen sich als Bedachung von Ferienwohnungen, Schuppen, Carports usw.

Beschichtung

Polyester bietet unter normalen Bedingungen einen guten Korrosionsschutz und schützt vor Witterungseinflüssen. Oberfläche glatt und leicht glänzend.

Garantie

Auf diese 1. Wahl Weckman Pfannenbleche made in Germany gewährt der Hersteller 5 Jahre Garantie auf Durchrostung.

Anti-Tropf Vlies

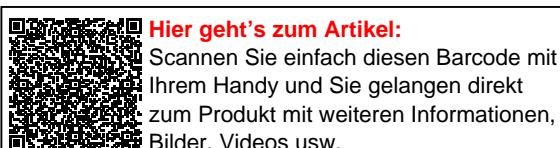
Das Abtropfen von Kondenswasser durch Temperaturunterschiede lässt sich durch Vlies entgegen wirken. Belüftung und Erwärmung geben Feuchtigkeit wieder an die Umgebung. Positiver Nebeneffekt ist die entdröhnende Wirkung (weniger Geräuschentwicklung bei Regen / Hagel).

Achtung: Vlies ab 10° Dachneigung verlegen!

Deckbreite

Erste Platte = 1120 mm, jede folgende Platte + 1010 mm

Zwischenmaße durch bauseitiges Sägen zu erreichen.



Technische Details

| | |
|----------------------------|---|
| Ausführung | Dachplatte |
| Profil | Pfanne |
| Profilhöhe | 63 mm |
| Plattenbreite | 1120 mm |
| Nutzbreite | 1010 mm |
| Länge | 450 mm - 8000 mm |
| Pfannenlänge | 350 mm |
| Material | Stahl |
| Verzinkung | 275 g/m ² |
| Stärke | 0,50 mm |
| Beschichtung | 25 µm Polyester |
| Struktur | Glatt, leicht glänzend |
| Farbe | Weißaluminium (RAL 9006) |
| Rückseite | Anti-Trop Vlies (1000 g/m ²) Grauweiß |
| Einsatzbereich | Normale atmosphärische Bedingungen |
| Garantie | 5 Jahre Durchrostung |
| Garantie | 5 Jahre |
| Dachneigung | min. 10° (17,45 cm/m) |
| Stützabstand | max. 35 cm |
| Verlegerichtung | Von rechts nach links |
| Montagebedarf | Tiefsicke: ca. 6 Schrauben p/m ² Überlappungen: ca. 3 Schrauben p/m ² |
| Eigenschaft | 1. Wahl |
| Brandklasse DIN EN 13501-1 | A2-s1, d0 |
| Anti-Tropf Vlies | 1000 g/m ² |
| Qualität | Basic |
| DIN | EN 14782 |
| Topseller | Nein |
| Sale | Nein |
| Marke | Weckman |



Hier geht's zum Artikel:

Scannen Sie einfach diesen Barcode mit Ihrem Handy und Sie gelangen direkt zum Produkt mit weiteren Informationen, Bildern, Videos usw.