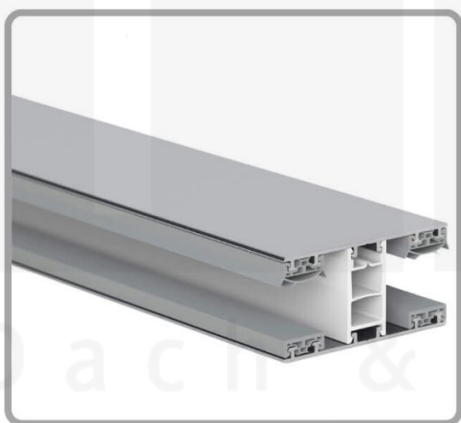
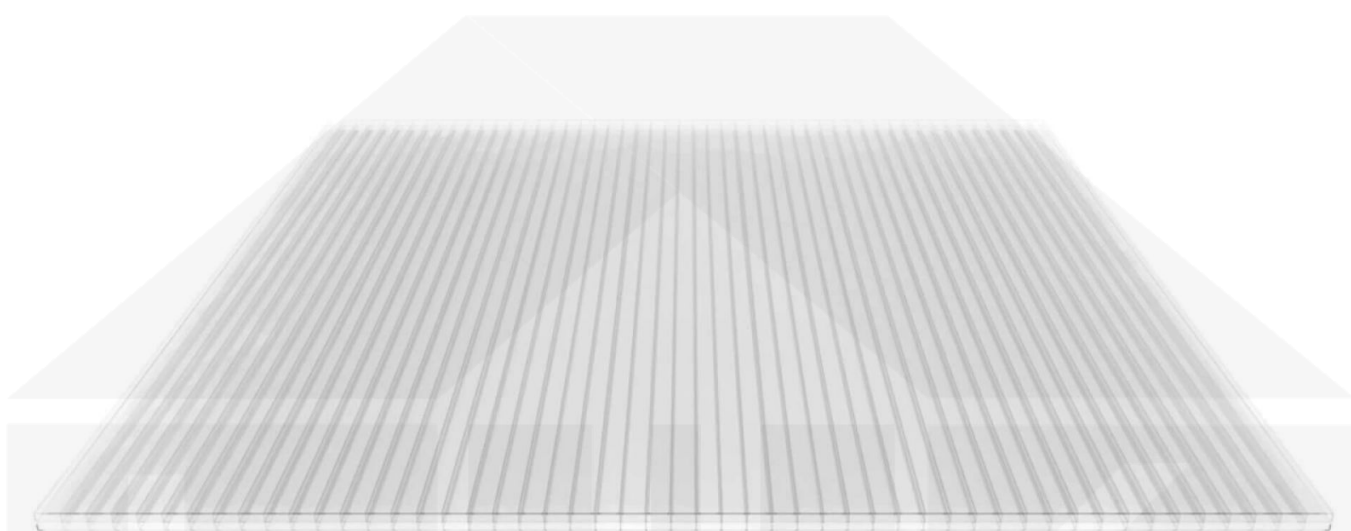
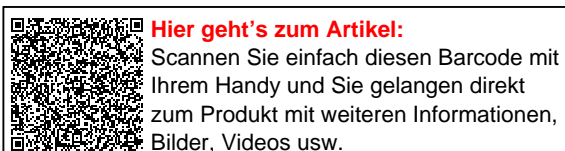


Polycarbonat Stegplatte | 16 mm | Profil Mendiger | Sparpaket | Plattenbreite 980 mm | Klar | Novalite | Breite 6,12 m | Länge 3,00 m



Art. Nr.: 70075MC16NL6030



Beschreibung

Polycarbonat Stegplatten 16 mm

Diese Stegdreifachplatte mit einer Stärke von 16 mm ist auch unter der Bezeichnung VLF-SDP16-PCNL Nova Lite bekannt. Diese Polycarbonat Stegplatte ist in der Farbe Glasklar mit einem Lichtdurchlass von ca. 69% in Längen von 2 bis 7 m erhältlich. Die Platten werden auf Maß zentimetergenau in der Länge zugeschnitten. Die Abrechnung erfolgt in vollen Längen, bei Zuschnitt werden Reststücke mitgeliefert. Die Plattenbreite beträgt 980 mm.

Einsatzbereich

Polycarbonat Stegplatten / Hohlkammerplatten sind standard einseitig UV-beschichtet und geschützt, sehr klar, witterungsbeständig, schlag- und bruchfest, formstabil, hoch temperaturbeständig und schwer entflammbar. PC Stegplatten werden im Hallenbau, Gartenbau, als Dacheindeckung für Hallen, Gewächshäuser, Schuppen, Terrassenüberdachungen und Carports sowie auch vertikal für Wände verbaut.

Besonderheit

Low-Budget Platten.

Garantie

Auf Nova-Lite Polycarbonat Stegplatten gewährt der Hersteller 5 Jahre Garantie auf Lichtdurchlässigkeit und Vergilbung. KEINE Garantie auf Hagelbruch (Nicht bei extreme Wetterbedingungen - Siehe Garantiebedingungen).

Deckbreite

Erste Platte mit Profil = 1070 mm, jede folgende Platte mit Profil + 1010 mm

Zwischenmaße durch bauseitiges Sägen zu erreichen.

Mendiger Profil Thermo / Classic

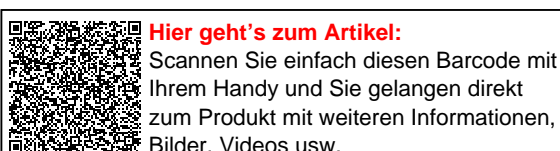
Das Mendiger Verlegeprofil ist ein 60 mm breites Profilsystem aus einem Mix von Aluminium und hochwertigem PVC, das durch das Klick-System sehr einfach montiert werden kann. Dieses Verbindungssystem ist in der Farbe Blank Aluminium mit weißen Mittelsteg in Längen von 2,00 - 7,02 m für 10 mm bis 32 mm starke Stegplatten und Massivplatten erhältlich. Die Mittelprofile bestehen aus 2 Teile (Unter- und Oberprofil), die Randprofile aus 3 Teile (Unter- und Oberprofil sowie Randteil zum Einschieben).

Einsatzbereich

Diese Verlegeprofile werden für die Montage von Stegplatten und Massivplatten benötigt. Da diese Platten durch ihre Ausdehnung nicht direkt verschraubt werden sollten, werden sie in Verlegeprofile geschoben. Das Verbindungssystem wiederum wird auf die Unterkonstruktion geschraubt.

Besonderheit

Das Klick-System verspricht eine sehr einfache Montage, da nur das Unterprofil festgeschraubt wird und das Oberprofil rauf geklickt wird. Dieses langlebige Profilsystem hat vormontierte Dichtungen, der das Wasser abwehrt und die Platten schützt.



Inhalt

12924989



Hier geht's zum Artikel:

Scannen Sie einfach diesen Barcode mit Ihrem Handy und Sie gelangen direkt zum Produkt mit weiteren Informationen, Bildern, Videos usw.

Technische Details

Zustand	Neu
Ausführung	Dach- und Wandplatte
Plattenbreite	980 mm
Länge	3000 mm
Material	Polycarbonat
Stärke	16 mm
Struktur	Stegdreifach
Farbe	Klar
Einsatzbereich	Terrassen, Carport, Pergolen, Hallen uvm.
Garantie	5 Jahre Lichttransmission und Vergilbung
Garantie	5 Jahre
Dachneigung	min. 10° (17,45 cm/m)
Stützabstand	3,25 m (Belastung max. 75 kg/m²)
Verlegerichtung	Links-rechts / Rechts-links möglich
Kammerbreite	19 mm
Eigenschaft	Fast unzerbrechlich, gute UV-Beständigkeit
Lichtdurchlass	69 %
K-Wert	2,20 W/m²K
Verlegeprofil	Mendiger Profil
Montage	Klicksystem
Farbe	Blank Aluminium
Inhalt	Mittelprofile, Randprofile, Bremswinkel, Abschlussprofile, Klebeband, Schrauben
Qualität	Basic
Gesamtbreite	6,12 m
UV-Beständig	Ja
UV-Schutz	Ja
Temperaturbeständig	Bis 120°
Verarbeitungstemperatur	Ab -20°
Topseller	Nein
Sale	Ja
Sale	Ja
Marke	SALUX



Hier geht's zum Artikel:

Scannen Sie einfach diesen Barcode mit Ihrem Handy und Sie gelangen direkt zum Produkt mit weiteren Informationen, Bilder, Videos usw.