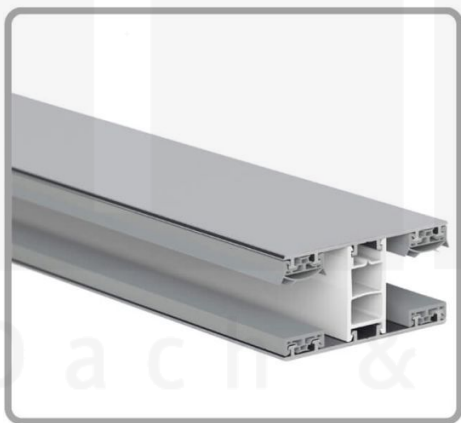
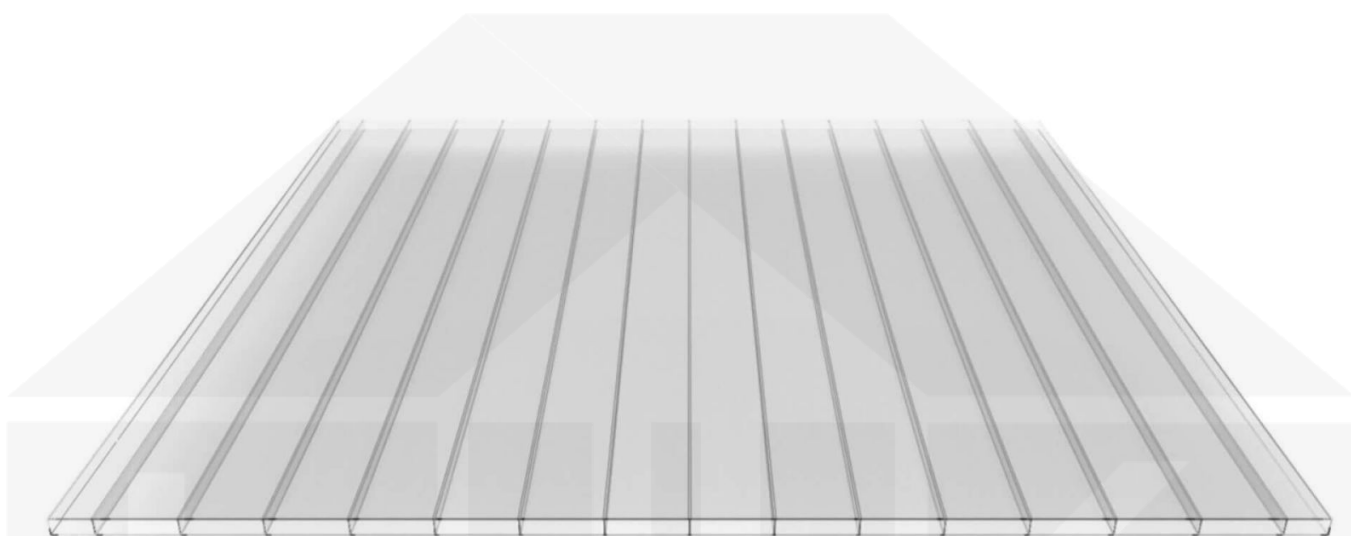


**Polycarbonat Doppelstegplatte | 16 mm | Profil Mendiger | Sparpaket |
Plattenbreite 980 mm | Klar | Breitkammer | Breite 7,13 m | Länge 5,00 m**



Art. Nr.: 70075MC32B7050



Hier geht's zum Artikel:

Scannen Sie einfach diesen Barcode mit Ihrem Handy und Sie gelangen direkt zum Produkt mit weiteren Informationen, Bildern, Videos usw.

Beschreibung

Polycarbonat Stegplatten 16 mm

Diese Stegdoppelplatte / Doppelstegplatte mit einer Stärke von 16 mm ist auch unter der Bezeichnung VLF-PC bekannt. Diese Polycarbonat Stegplatte ist in der Farbe Glasklar einem Lichtdurchlass von ca. 81% in Längen von 2 bis 7 m erhältlich. Die Platten werden auf Maß zentimetergenau in der Länge zugeschnitten. Die Abrechnung erfolgt in vollen Längen, bei Zuschnitt werden Reststücke mitgeliefert. Die Plattenbreite beträgt 980 mm.

Einsatzbereich

Polycarbonat Stegplatten / Hohlkammerplatten sind standard einseitig UV-beschichtet und geschützt, sehr klar, witterungsbeständig, schlag- und bruchfest, formstabil, hoch temperaturbeständig und schwer entflammbar. PC Stegplatten werden im Hallenbau, Gartenbau, als Dacheindeckung für Hallen, Gewächshäuser, Schuppen, Terrassenüberdachungen und Carports sowie auch vertikal für Wände verbaut.

Besonderheit

Doppelte Kammerbreite von 32 mm, der das Licht nahezu ungebrochen durchlässt (ähnlich wie Glas). Beidseitig UV-beschichtet, daher auch perfekt für Abtrennungen oder Wandelemente geeignet.

Garantie

Auf Polycarbonat Stegplatten gewährt der Hersteller 10 Jahre Garantie auf Lichtdurchlässigkeit, Vergilbung und Hagelbruch (Nicht bei extreme Wetterbedingungen - Siehe Garantiebedingungen).

Deckbreite

Erste Platte mit Profil = 1070 mm, jede folgende Platte mit Profil + 1010 mm

Zwischenmaße durch bauseitiges Sägen zu erreichen.

Mendiger Profil Thermo / Classic

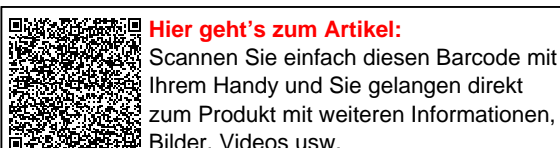
Das Mendiger Verlegeprofil ist ein 60 mm breites Profilsystem aus einem Mix von Aluminium und hochwertigem PVC, das durch das Klick-System sehr einfach montiert werden kann. Dieses Verbindungssystem ist in der Farbe Blank Aluminium mit weißen Mittelsteg in Längen von 2,00 - 7,02 m für 10 mm bis 32 mm starke Stegplatten und Massivplatten erhältlich. Die Mittelprofile bestehen aus 2 Teile (Unter- und Oberprofil), die Randprofile aus 3 Teile (Unter- und Oberprofil sowie Randteil zum Einschieben).

Einsatzbereich

Diese Verlegeprofile werden für die Montage von Stegplatten und Massivplatten benötigt. Da diese Platten durch ihre Ausdehnung nicht direkt verschraubt werden sollten, werden sie in Verlegeprofile geschoben. Das Verbindungssystem wiederum wird auf die Unterkonstruktion geschraubt.

Besonderheit

Das Klick-System verspricht eine sehr einfache Montage, da nur das Unterprofil festgeschraubt wird und das Oberprofil rauf geklickt wird. Dieses langlebige Profilsystem hat vormontierte Dichtungen, der das Wasser abwehrt und die Platten schützt.



Technische Details

Zustand	Neu
Ausführung	Dach- und Wandplatte
Plattenbreite	980 mm
Länge	5000 mm
Material	Polycarbonat
Stärke	16 mm
Struktur	Stegdoppel
Farbe	Klar
Einsatzbereich	Terrassen, Carport, Pergolen, Hallen uvm.
Garantie	10 Jahre UV-Beständigkeit, Lichtdurchlässigkeit, Hagelbeständigkeit, Steifigkeit
Garantie	10 Jahre
Dachneigung	min. 10° (17,45 cm/m)
Stützabstand	4,00 m (Belastung max. 75 kg/m²)
Verlegerichtung	Links-rechts / Rechts-links möglich
Kammerbreite	13 mm
Eigenschaft	Fast unzerbrechlich, gute UV-Beständigkeit
Lichtdurchlass	81 %
Besonderheit	Beidseitiger UV-Schutz
Besonderheit	Extra breite Kammer
K-Wert	2,20 W/m²K
Verlegeprofil	Mendiger Profil
Montage	Klicksystem
Farbe	Blank Aluminium
Inhalt	Mittelprofile, Randprofile, Bremswinkel, Abschlussprofile, Klebeband, Schrauben
Qualität	Deluxe
Gesamtbreite	7,13 m
UV-Beständig	Ja
UV-Schutz	Ja
Temperaturbeständig	Bis 120°
Verarbeitungstemperatur	Ab -20°
Topseller	Nein
Sale	Ja
Sale	Ja
Marke	SALUX



Hier geht's zum Artikel:

Scannen Sie einfach diesen Barcode mit Ihrem Handy und Sie gelangen direkt zum Produkt mit weiteren Informationen, Bilder, Videos usw.