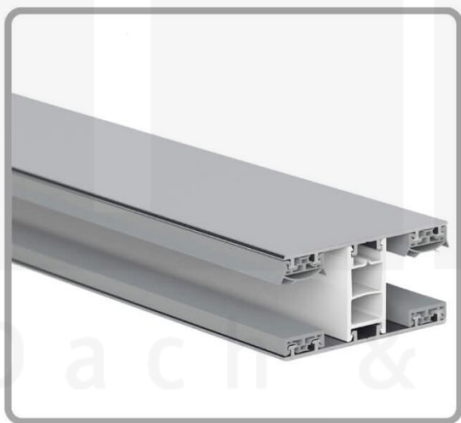


**Acrylglas Stegdoppelplatte | 16 mm | Profil Mendiger | Sparpaket |
Plattenbreite 980 mm | Opal Weiß | Breite 9,15 m | Länge 5,00 m**



Art. Nr.: 70075MCOA9050



Beschreibung

Acrylglas Stegplatten 16 mm

Diese Stegdoppelplatte / Doppelstegplatte mit einer Stärke von 16 mm ist auch unter der Bezeichnung VLF-SDP16-AC bekannt. Diese Acrylglas Stegplatte ist in der Farbe Opal Weiß mit einem Lichtdurchlass von ca. 76% in Längen von 2 bis 7 m erhältlich. Die Platten werden auftragsbezogen auf Maß Zentimetergenau in der Länge zugeschnitten. Die Abrechnung erfolgt in vollen Längen, bei Zuschnitt werden die Reststücke mitgeliefert. Die Plattenbreite beträgt 980 mm.

Einsatzbereich

Acrylglas Stegplatten / Hohlkammerplatten sind komplett UV-beständig, vergilben und verspröden nicht. Die hohe Transparenz garantiert höchste Lichtdurchlässigkeit. Acrylglas ist sehr bruchfest, witterungsbeständig, hagelfest (Nicht bei extreme Wetterbedingungen - Siehe Garantie) und normal entflammbar. AC Doppelstegplatten werden als Dacheindeckung für Hallen, Gewächshäuser, Schuppen, Terrassenüberdachungen und Carports sowie auch vertikal für Wände verbaut.

Besonderheit

Blickdichte Platte, die trotzdem viel Licht durchlässt. Oberseite mit AntiDrop Beschichtung (keine Tröpfchenbildung).

Garantie

Auf Acrylglas Stegplatten gewährt der Hersteller 10 Jahre Garantie auf Lichtdurchlässigkeit, Hagelbeständigkeit (Nicht bei extremen Wetterbedingungen - Siehe Garantiebedingungen), Steifigkeit, Festigkeit und 30 Jahre auf UV-Stabilität.

Deckbreite

Erste Platte mit Profil = 1070 mm, jede folgende Platte mit Profil + 1010 mm

Zwischenmaße durch bauseitiges Sägen zu erreichen.

Mendiger Profil Thermo / Classic

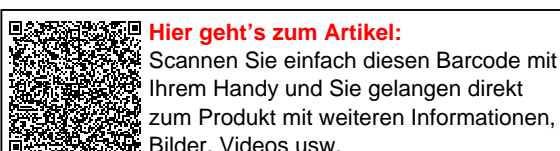
Das Mendiger Verlegeprofil ist ein 60 mm breites Profilsystem aus einem Mix von Aluminium und hochwertigem PVC, das durch das Klick-System sehr einfach montiert werden kann. Dieses Verbindungssystem ist in der Farbe Blank Aluminium mit weißen Mittelsteg in Längen von 2,00 - 7,02 m für 10 mm bis 32 mm starke Stegplatten und Massivplatten erhältlich. Die Mittelprofile bestehen aus 2 Teilen (Unter- und Oberprofil), die Randprofile aus 3 Teilen (Unter- und Oberprofil sowie Randteil zum Einschieben).

Einsatzbereich

Diese Verlegeprofile werden für die Montage von Stegplatten und Massivplatten benötigt. Da diese Platten durch ihre Ausdehnung nicht direkt verschraubt werden sollten, werden sie in Verlegeprofile geschoben. Das Verbindungssystem wiederum wird auf die Unterkonstruktion geschraubt.

Besonderheit

Das Klick-System verspricht eine sehr einfache Montage, da nur das Unterprofil festgeschraubt wird und das



Oberprofil rauf geklickt wird. Dieses langlebige Profilsystem hat vormontierte Dichtungen, der das Wasser abwehrt und die Platten schützt.

Inhalt

12925001



Hier geht's zum Artikel:

Scannen Sie einfach diesen Barcode mit Ihrem Handy und Sie gelangen direkt zum Produkt mit weiteren Informationen, Bilder, Videos usw.

Technische Details

Zustand	Neu
Ausführung	Dach- und Wandplatte
Plattenbreite	980 mm
Länge	5000 mm
Material	Acrylglas
Stärke	16 mm
Beschichtung	AntiDrop Beschichtung (einseitig!): an Oberseite = Wasserabweisend an Untersei
Struktur	Stegdoppel
Farbe	Opal-Weiß
Einsatzbereich	Terrassen, Carport, Pergolen, Hallen uvm.
Garantie	30 Jahre UV-Beständigkeit 10 Jahre Lichtdurchlässigkeit, Hagelbeständigkeit
Garantie	30 Jahre
Dachneigung	min. 10° (17,45 cm/m)
Stützabstand	6,00 m (Belastung max. 75 kg/m²)
Verlegerichtung	Links-rechts / Rechts-links möglich
Kammerbreite	32 mm
Eigenschaft	Sehr bruchfest, ausgezeichnete UV-Beständigkeit
Lichtdurchlass	76 %
Besonderheit	AntiDrop
K-Wert	2,80 W/m²K
Verlegeprofil	Mendiger Profil
Montage	Klicksystem
Farbe	Blank Aluminium
Inhalt	Mittelprofile, Randprofile, Bremswinkel, Abschlussprofile, Klebeband, Schrauben
Qualität	Premium
Gesamtbreite	9,15 m
UV-Beständig	Ja
UV-Schutz	Ja
Temperaturbeständig	Bis 100°
Verarbeitungstemperatur	Ab 5°
Topseller	Nein
Sale	Ja
Sale	Ja
Marke	VLF



Hier geht's zum Artikel:

Scannen Sie einfach diesen Barcode mit Ihrem Handy und Sie gelangen direkt zum Produkt mit weiteren Informationen, Bilder, Videos usw.