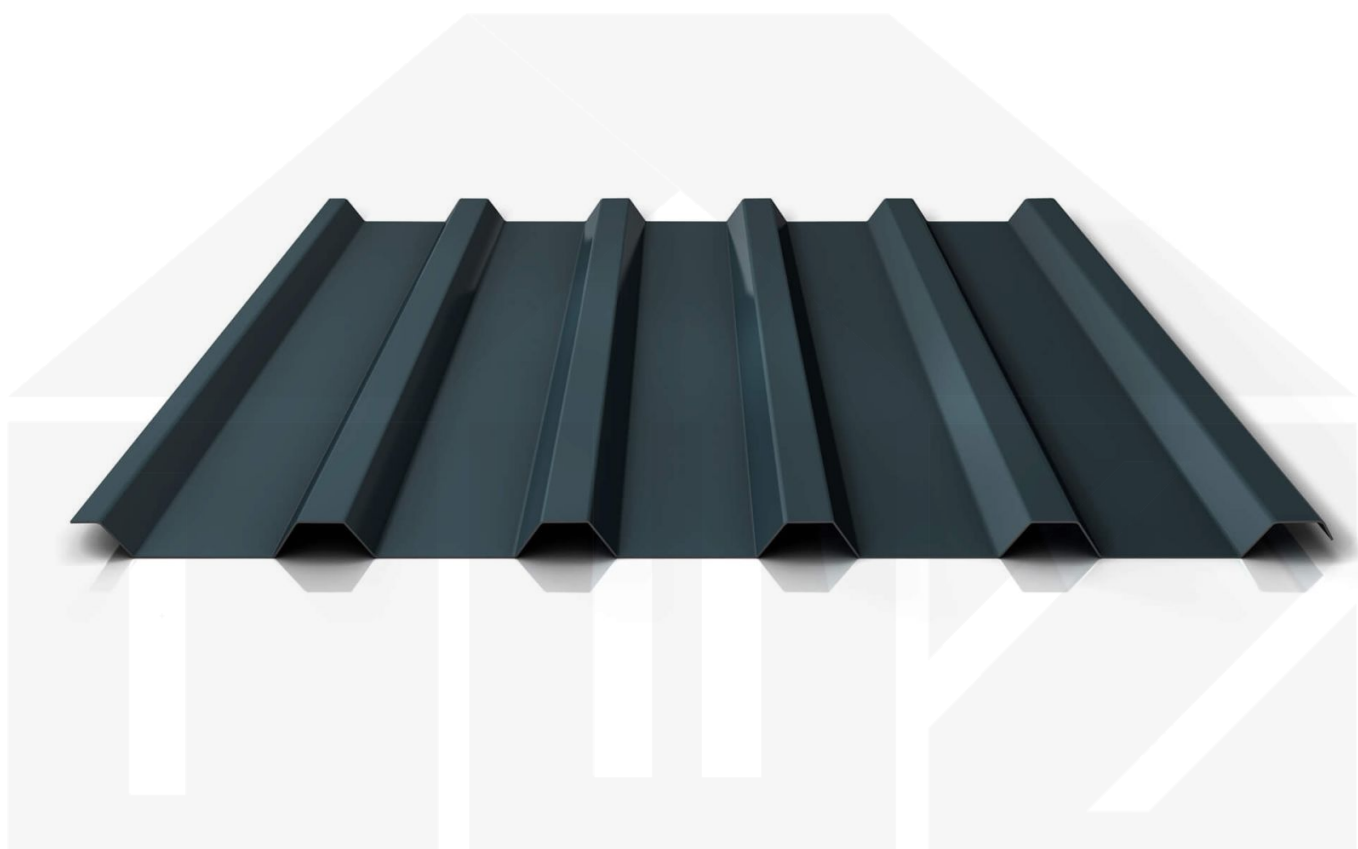


Trapezblech 35/207 | Dach | Anti-Tropf 700 g/m² | Aluminium 0,70 mm | 25 µm Polyester | 7016 - Anthrazitgrau



Dach & Wand Zeven

Art. Nr.: 907076W35LK



Hier geht's zum Artikel:

Scannen Sie einfach diesen Barcode mit Ihrem Handy und Sie gelangen direkt zum Produkt mit weiteren Informationen, Bilder, Videos usw.

Beschreibung

Trapezblech PA35/1035TRA

Das Trapezprofil PA35/1035TRA aus Aluminium hat eine Höhe von 35 mm, eine Nutbreite von 1035 mm, eine Stärke von 0,70 mm und wiegt ca. 2,39 kg/m². Diese Trapezbleche werden auf Maß bis 9 m produziert.

Einsatzbereich

Das Dachblech (auch als Trapezblech 35/207 bezeichnet) kann auch als Wandblech eingesetzt werden. Dieses Welldachblech hat zum Schutz vor Wasser eine Rille im Längsstoß (Antikapillarrille). Trapezplatten eignen sich als Bedachung für größere und kleinere Dächer im Gewerbebau, sowie für Ferienwohnungen, Schuppen, Carports usw.

Beschichtung

Die Polyester Farbbeschichtung bietet unter normalen Bedingungen einen guten Schutz. Auch im Fall einer Beschädigung rostet Aluminium nicht, und schützt Ihr Dach sehr lange vor Witterungseinflüssen. Die Oberfläche ist glatt und leicht glänzend.

Anti-Tropf Vlies

Das Abtropfen von Kondenswasser durch Temperaturunterschiede lässt sich durch Vlies entgegen wirken. Belüftung und Erwärmung geben Feuchtigkeit wieder an die Umgebung. Positiver Nebeneffekt ist die entdröhnende Wirkung (weniger Geräusentwicklung bei Regen / Hagel).

Achtung: Vlies ab 10° Dachneigung verlegen!

Deckbreite

Erste Platte = 1070 mm, jede folgende Platte + 1035 mm

Zwischenmaße durch bauseitiges Sägen zu erreichen.

Dach & Wand Zeven



Hier geht's zum Artikel:

Scannen Sie einfach diesen Barcode mit Ihrem Handy und Sie gelangen direkt zum Produkt mit weiteren Informationen, Bilder, Videos usw.

Technische Details

| | |
|----------------------------|--|
| Ausführung | Dachplatte |
| Profil | Trapez |
| Profilhöhe | 35 mm |
| Plattenbreite | 1070 mm |
| Nutzbreite | 1035 mm |
| Länge | 150 mm - 9000 mm |
| Material | Aluminium |
| Stärke | 0,70 mm |
| Beschichtung | 25 µm Polyester |
| Struktur | Glatt, leicht glänzend |
| Farbe | Anthrazitgrau (RAL 7016) |
| Rückseite | Anti-Trop Vlies (700 g/m ²) Grauweiß |
| Einsatzbereich | Normale atmosphärische Bedingungen |
| Garantie | Gesetzliche Gewährleistung |
| Garantie | Gewährleistung |
| Dachneigung | Unter 10° Dichtungsband benutzen |
| Stützabstand | siehe Belastungstabelle |
| Verlegerichtung | Links-rechts / Rechts-links möglich |
| Montagebedarf | Tiefsicke: ca. 6 Schrauben p/m ² Hochsicke: ca. 6 Schrauben und Kalotten p/m ² |
| Eigenschaft | 1. Wahl |
| Brandklasse DIN EN 13501-1 | A2-s1, d0 |
| Anti-Tropf Vlies | 700 g/m ² |
| Qualität | Premium |
| DIN | EN 1090 |
| Prägung | Nein |
| Topseller | Nein |
| Sale | Nein |
| Marke | Weckman |
| Für Photovoltaikanlagen | Nein |



Hier geht's zum Artikel:

Scannen Sie einfach diesen Barcode mit Ihrem Handy und Sie gelangen direkt zum Produkt mit weiteren Informationen, Bilder, Videos usw.