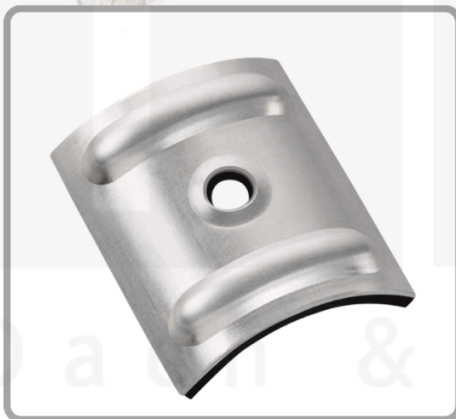
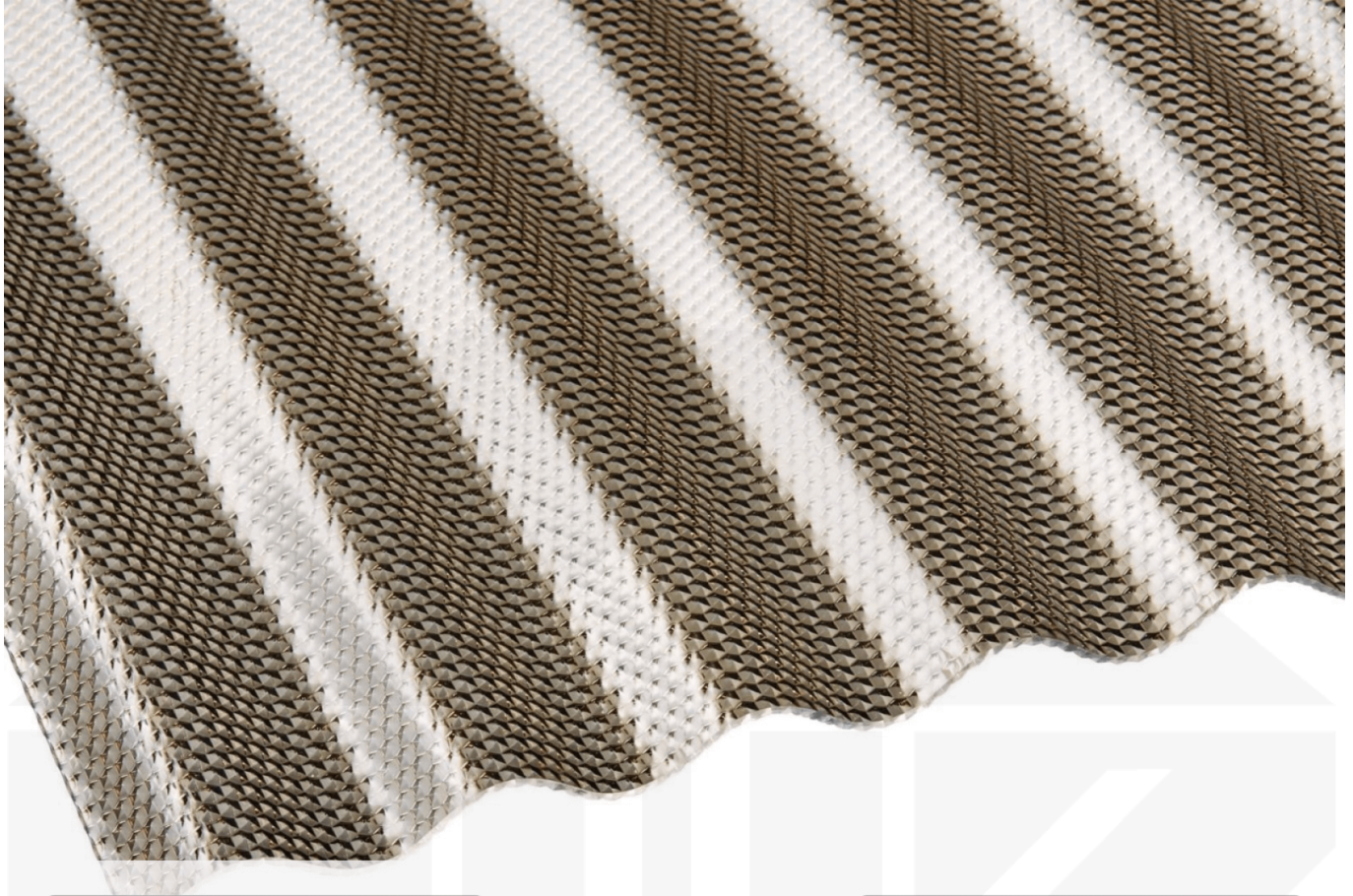


**Polycarbonat Wellplatte | 76/18 | Sparpaket | 2,60 mm | Bronze |
Wabenstruktur | Breite 4,97 m | Länge 3,50 m**



Art. Nr.: SDPC26SWB5035



Hier geht's zum Artikel:

Scannen Sie einfach diesen Barcode mit Ihrem Handy und Sie gelangen direkt zum Produkt mit weiteren Informationen, Bildern, Videos usw.

Beschreibung

Polycarbonat Wellplatte 76/18

Diese Lichtplatte hat eine Stärke von 2,60 mm. Diese Wellplatte ist in der Farbe Bronze mit einem Lichtdurchlass von ca. 32% in Längen von 2 bis 7 m erhältlich. Die Platten werden auf Maß Zentimetergenau in der Länge zugeschnitten. Die Abrechnung erfolgt in vollen Längen, bei Zuschnitt werden Reststücke mitgeliefert. Die Plattenbreite beträgt 1045 mm, die Nutbreite 980 mm.

Einsatzbereich

Einschalige Polycarbonat Platten sind standard einseitig UV-beschichtet und geschützt, sehr klar, witterungsbeständig, schlag- und bruchfest, formstabil, hoch temperaturbeständig und schwer entflammbar. PC Wellplatten eignen sich als Terrassenüberdachungen, Carports, Gewächshäuser, Verandas usw.

Besonderheit

Die Elefantenplatte - selbst nicht durch die 4 Tonnen schwere Elefantendame "Kirsty" kaputt zu kriegen. Mit attraktive 3D-Prismenstruktur, Lichtstreuungseffekt und Antiblend-Wirkung. Passend in Kombination mit unser Wellblech Profil 18/1064CR (Weckman W-1/1064LR Dach) aus Stahl oder Aluminium.

Garantie

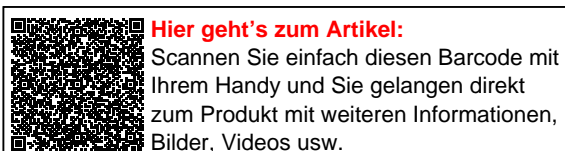
Auf einschalige Polycarbonat Wellplatten Wabe gewährt der Hersteller 10 Jahre Garantie auf Lichtdurchlässigkeit und Vergilbung sowie UNEINGESCHRÄNKTE Garantie auf Hagelbruch bezüglich der Hagelkörnergröße.

Deckbreite

Erste Platte = 1045 mm, jede folgende Platte + 980 mm

Zwischenmaße durch bauseitigem Sägen zu erreichen.

Dach & Wand Zeven



Technische Details

Zustand	Neu
Ausführung	Dach- und Wandplatte
Profil	Welle
Profilhöhe	18 mm
Plattenbreite	1045 mm
Nutzbreite	980 mm
Länge	3500 mm
Material	Polycarbonat
Stärke	2,60 mm
Struktur	Wabe
Farbe	Bronze
Einsatzbereich	Terrassen, Carport, Pergolen, Hallen uvm.
Garantie	10 Jahre UV-Beständigkeit, Lichtdurchlässigkeit, Hagelbeständigkeit, Steifigkeit
Garantie	10 Jahre
Dachneigung	min. 7° (12,22 cm/m)
Stützabstand	70 cm (Belastung max. 75 kg/m ²)
Verlegerichtung	Links-rechts / Rechts-links möglich
Montagebedarf	Hochsicke: ca. 10-15 Schrauben (4,5 x 45 mm) und Kalotten p/m ²
Eigenschaft	Fast unzerbrechlich, gute UV-Beständigkeit
Lichtdurchlass	32 %
Besonderheit	Uneingeschränkte Garantie auf Hagel
Brandklasse DIN EN 13501-1	Bs1d0
Auf Rolle	Nein
Gesamtbreite	4,97 m
UV-Beständig	Ja
Temperaturbeständig	Bis 120°
Verarbeitungstemperatur	Ab -40°
Sale	Ja
Sale	Ja
Stützabstand Wand	70 cm (Belastung max. 75 kg/m ²)
Marke	Scobalit
Dehnungskoeffizient (mm/m°C) ²	0,07



Hier geht's zum Artikel:

Scannen Sie einfach diesen Barcode mit Ihrem Handy und Sie gelangen direkt zum Produkt mit weiteren Informationen, Bilder, Videos usw.