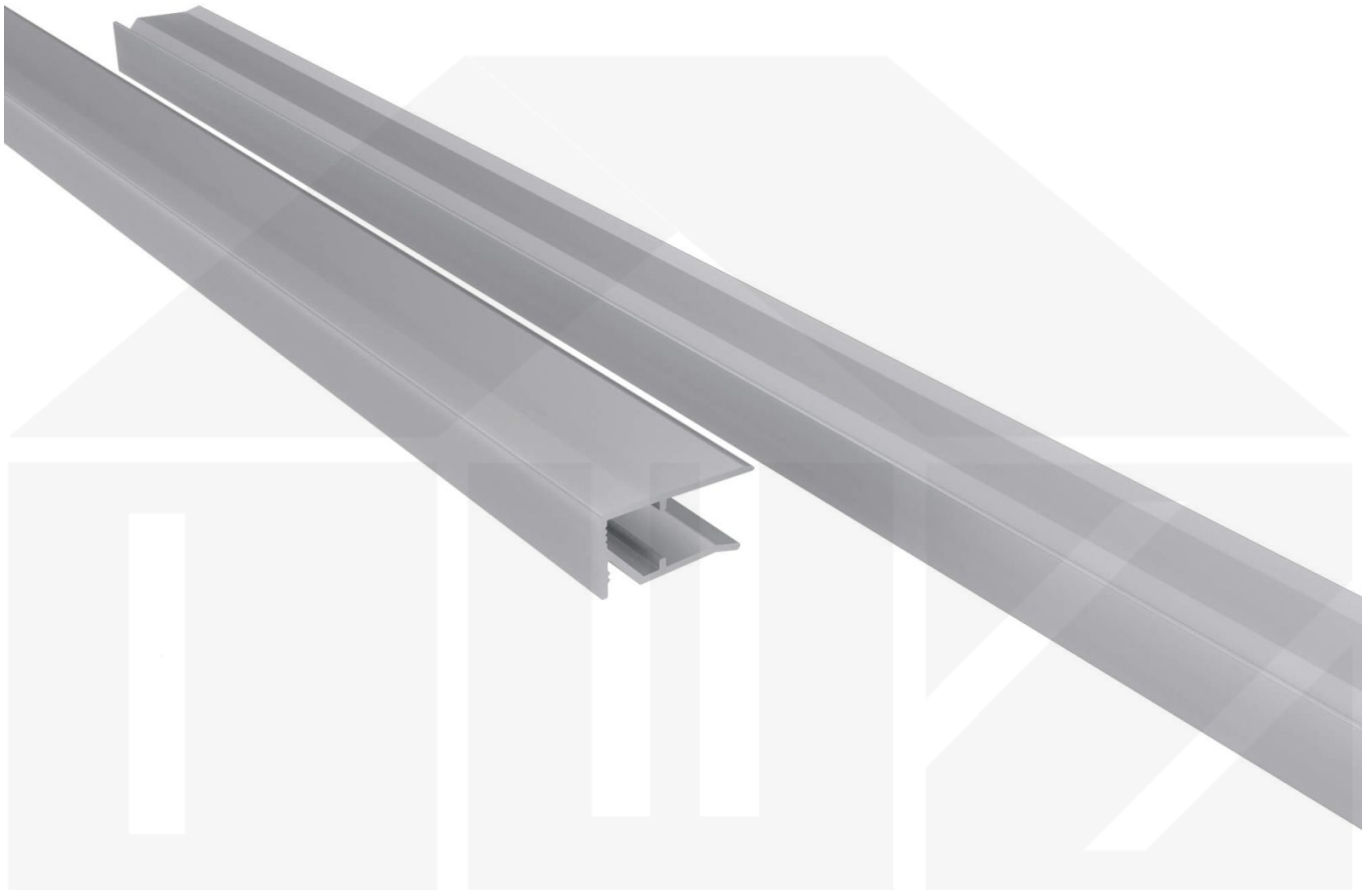


## Abschlussprofil oberseite | 10 mm | Aluminium | Breite 1000 mm | Blank



Dach & Wand Zeven

Art. Nr.: 3510AS100



**Hier geht's zum Artikel:**

Scannen Sie einfach diesen Barcode mit Ihrem Handy und Sie gelangen direkt zum Produkt mit weiteren Informationen, Bildern, Videos usw.

## Beschreibung

### VLF Abschlussprofil oberseite | 10 mm – Sauberer Abschluss für Stegplatten

Das Abschlussprofil sorgt für einen stabilen und optisch sauberen Abschluss der Stegplatten. Es wird einfach über die Platten geschoben und **schützt die offenen Kammern vor Feuchtigkeit, Schmutz und Insekten.**

#### Warum Abschlussprofil oberseite | 10 mm?

- **Perfekter Abschluss** – Geeignet für Abschluss Stegplatte Oberseite.
- **Einfache Montage** – Wird einfach über die Stegplatte geschoben.
- **Praktische Maße** – 1000 mm Länge, passend für 10 mm Plattenstärke.
- **Langlebig & witterungsbeständig** – Gefertigt aus hochwertigem Aluminium.
- **Unauffällige Optik** – In Blank für eine dezente Integration.

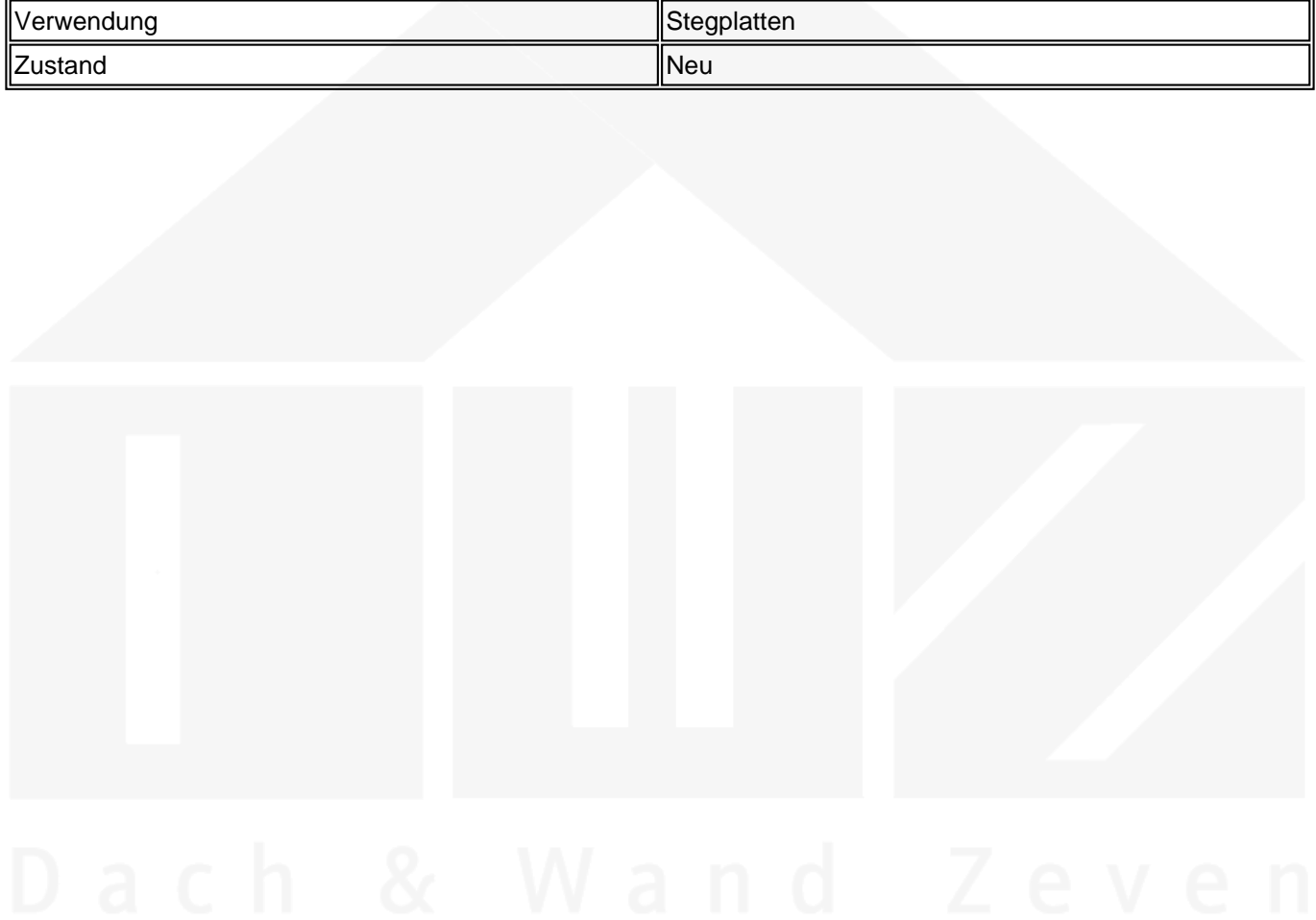
**Jetzt Abschlussprofil oberseite | 10 mm bestellen – Für einen perfekten & geschützten Stegplattenabschluss!**




**Hier geht's zum Artikel:**

Scannen Sie einfach diesen Barcode mit Ihrem Handy und Sie gelangen direkt zum Produkt mit weiteren Informationen, Bildern, Videos usw.

<b>Technische Details</b>	
Abholung möglich	Ja
Ausführung	Abschlussprofil
Einsatzbereich	Abschluss Stegplatte Oberseite
Farbe	Blank
Länge	1000 mm
Marke	VLF
Material	Aluminium
Passend für	10 mm
Verwendung	Stegplatten
Zustand	Neu





**Hier geht's zum Artikel:**  
 Scannen Sie einfach diesen Barcode mit Ihrem Handy und Sie gelangen direkt zum Produkt mit weiteren Informationen, Bildern, Videos usw.