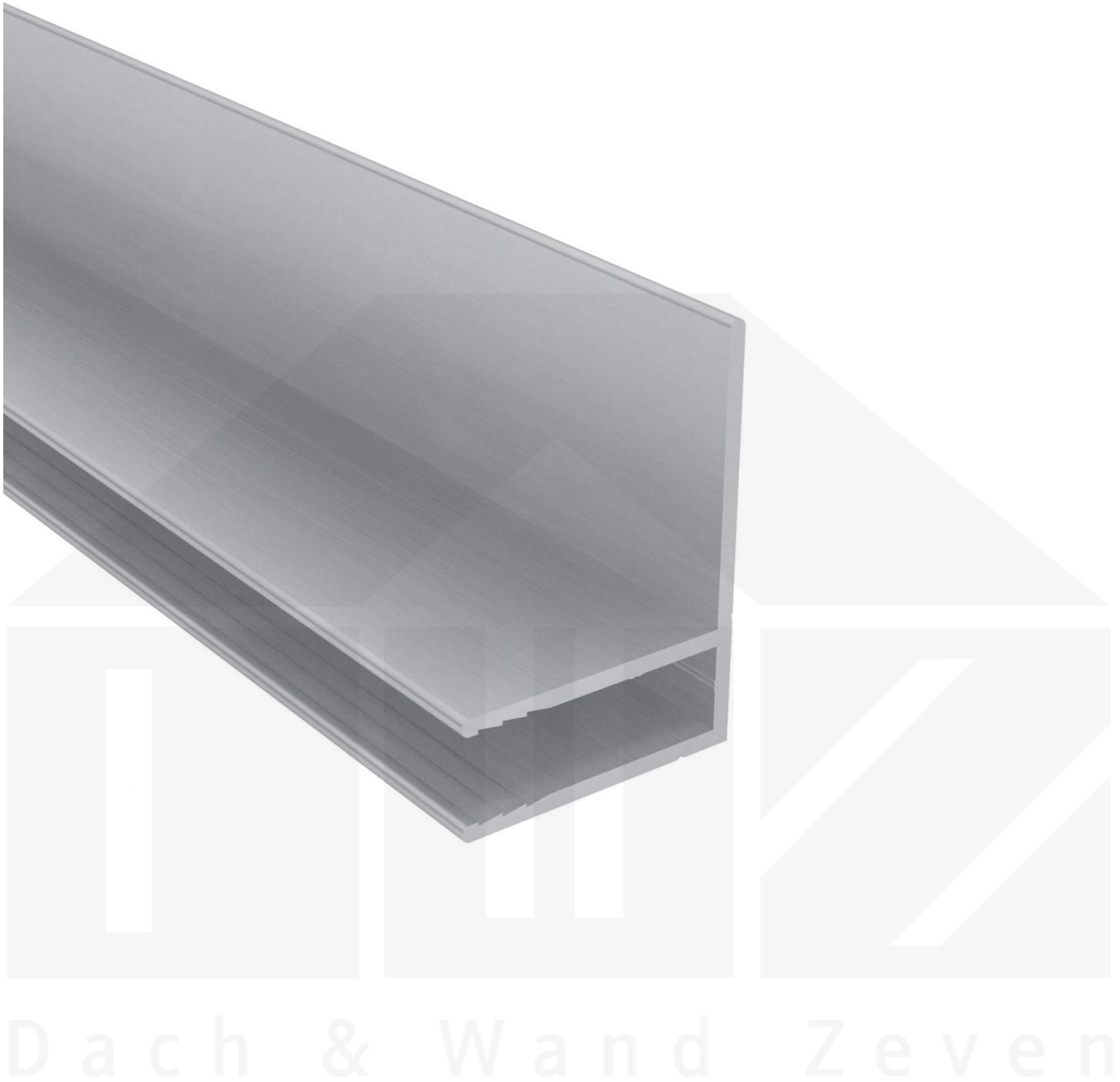


Randabschlussprofil | 10 mm | Aluminium | Blank | Länge 6,10 m



Art. Nr.: 3510WRA610



Hier geht's zum Artikel:

Scannen Sie einfach diesen Barcode mit Ihrem Handy und Sie gelangen direkt zum Produkt mit weiteren Informationen, Bilder, Videos usw.

Beschreibung

VLF Randabschlussprofil | 10 mm – Sauberer Abschluss für Click-Paneele & Innenwände

Das Randabschlussprofil sorgt für einen **stabilen und optisch ansprechenden Abschluss an den Längsseiten von Click-Paneelen oder bei Innenwänden**. Es schützt die offenen Kanten, sorgt für eine saubere Optik und erhöht die Stabilität der Konstruktion.

Warum Randabschlussprofil | 10 mm?

- **Perfekter Abschluss** – Ideal für Click-Paneele & Innenwandverkleidungen.
- **Einfache Montage** – Schnell & passgenau einsetzbar.
- **Passgenaue Maße** – 3,5 cm Breite, 6,10 m Länge, geeignet für 10 mm Plattenstärke.
- **Langlebig & korrosionsbeständig** – Gefertigt aus hochwertigem Aluminium.
- **Unauffällige Optik** – In Blank für eine dezente Integration.

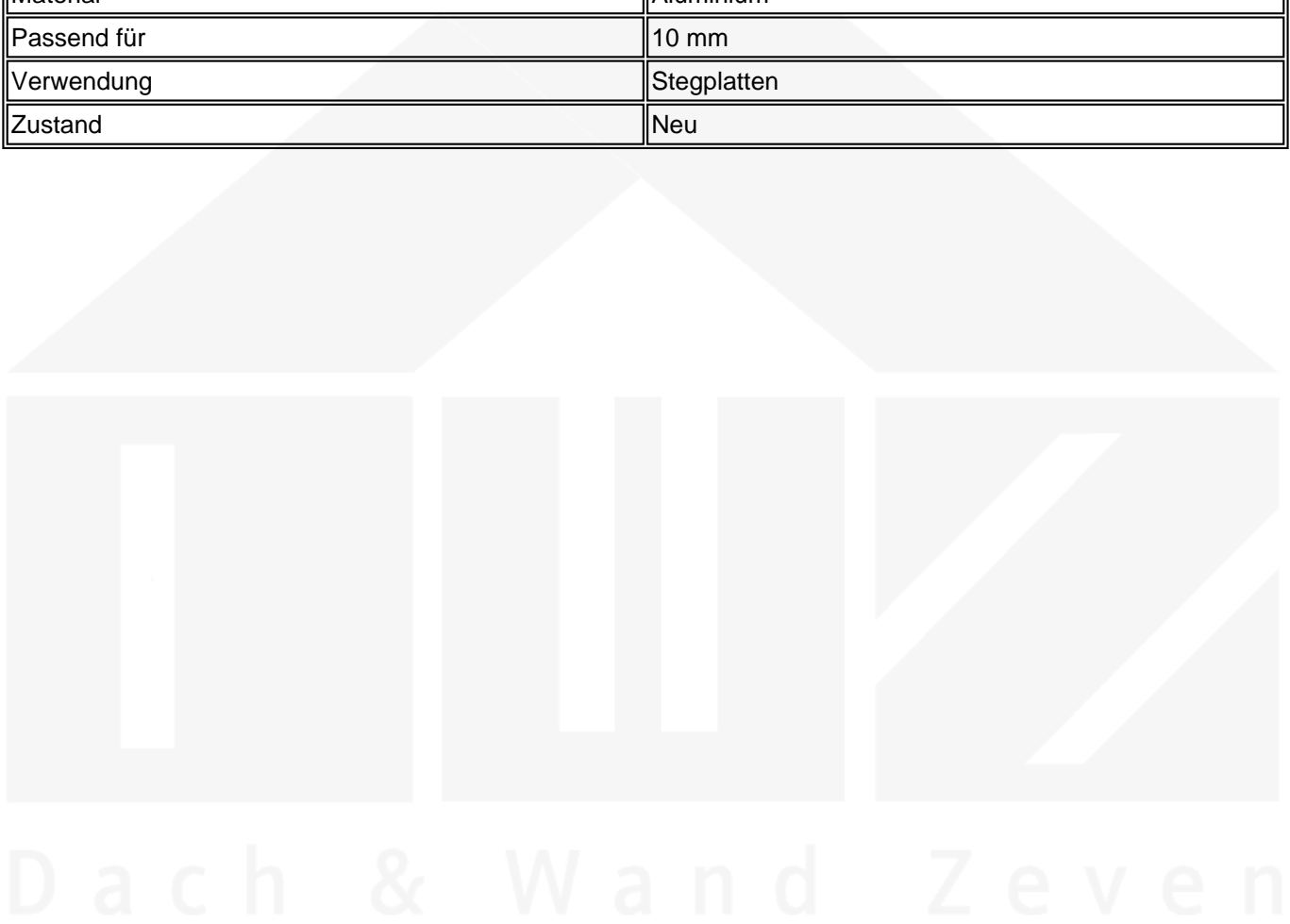
Jetzt Randabschlussprofil | 10 mm bestellen – Für einen stabilen & professionellen Abschluss!



Hier geht's zum Artikel:

Scannen Sie einfach diesen Barcode mit Ihrem Handy und Sie gelangen direkt zum Produkt mit weiteren Informationen, Bilder, Videos usw.

Technische Details	
Abholung möglich	Ja
Ausführung	Randabschlussprofil
Breite	3,5 cm
Einsatzbereich	Abschluss Längsseiten Click Paneele oder Innenwand
Farbe	Blank
Länge	6,10 m
Marke	VLF
Material	Aluminium
Passend für	10 mm
Verwendung	Stegplatten
Zustand	Neu



Hier geht's zum Artikel:

Scannen Sie einfach diesen Barcode mit Ihrem Handy und Sie gelangen direkt zum Produkt mit weiteren Informationen, Bilder, Videos usw.