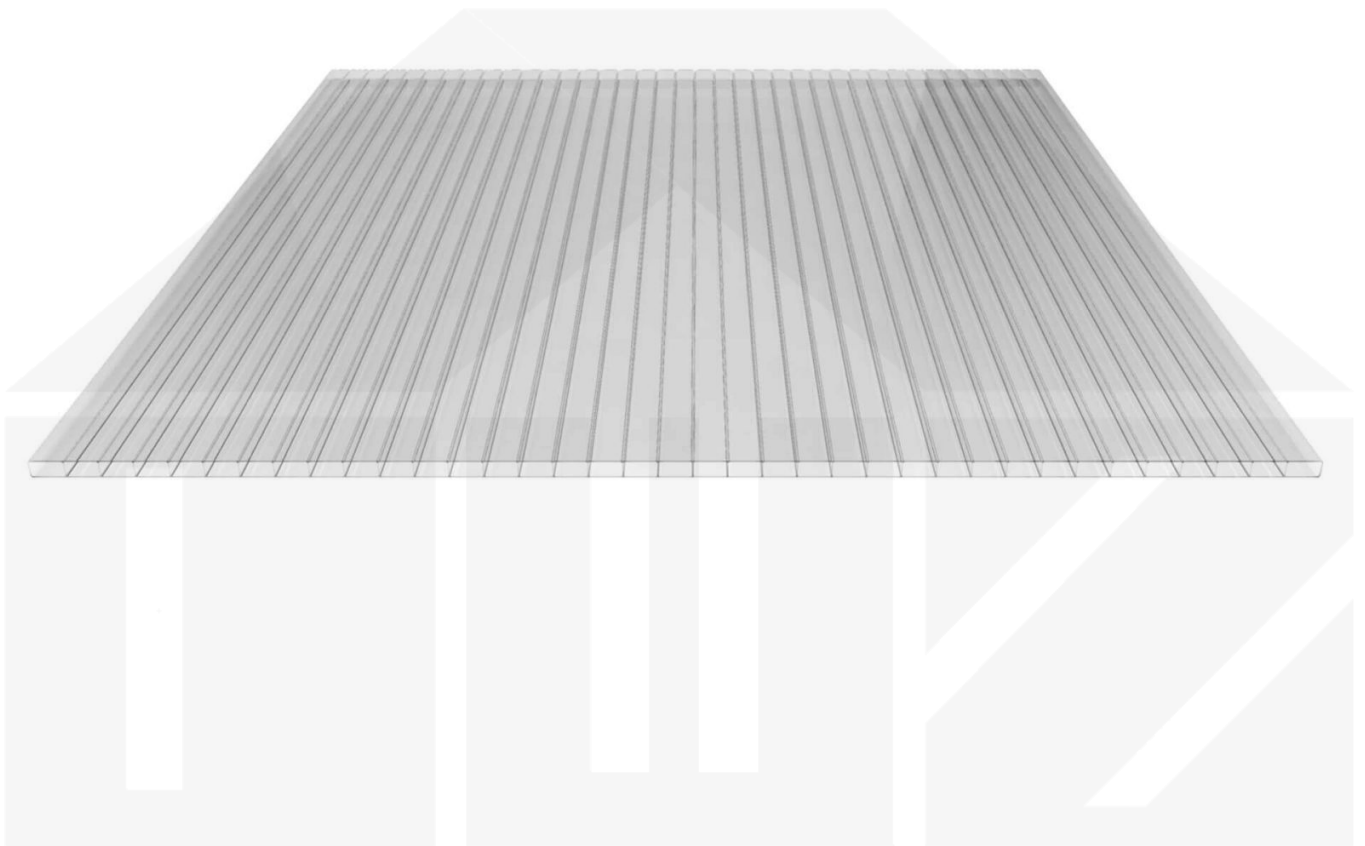
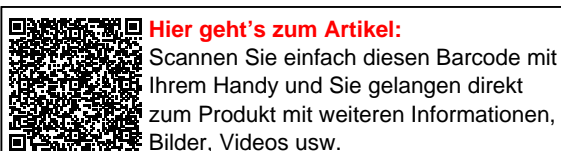


## Acrylglas Stegplatte | 16 mm | Breite 980 mm | Klar | AntiDrop | 500 mm



Dach & Wand Zeven

Art. Nr.: 3516SDAC98050



## Beschreibung

### Acrylglas Stegplatte 16 mm

Diese Stegdoppelplatte / Doppelstegplatte mit einer Stärke von 16 mm ist auch unter der Bezeichnung VLF-SDP16-AC bekannt. Diese Acrylglas Stegplatte ist in der Farbe Glasklar mit einem Lichtdurchlass von ca. 84% in Längen von 2 bis 7 m erhältlich. Die Platten werden auf Maß Zentimetergenau in der Länge zugeschnitten. Die Abrechnung erfolgt in vollen Längen, bei Zuschnitt werden Reststücke mitgeliefert. Die Plattenbreite beträgt 980 mm.

### Einsatzbereich

Acrylglas Stegplatten / Hohlkammerplatten sind komplett UV-beständig, vergilben und verspröden nicht. Die hohe Transparenz garantiert höchste Lichtdurchlässigkeit. Acrylglas ist sehr bruchfest, witterungsbeständig, hagelfest (Nicht bei extreme Wetterbedingungen - Siehe Garantie) und normal entflammbar. AC Doppelstegplatten werden als Dacheindeckung für Hallen, Gewächshäuser, Schuppen, Terrassenüberdachungen und Carports sowie auch vertikal für Wände verbaut.

### Besonderheit

Sehr klare Stegplatte, der die Sonnenstrahlen nahezu ungebrochen durchlässt. Oberseite mit AntiDrop Beschichtung (keine Tröpfchenbildung).

### Garantie

Auf Acrylglas Stegplatten gewährt der Hersteller 10 Jahre Garantie auf Lichtdurchlässigkeit, Hagelbeständigkeit (Nicht bei extreme Wetterbedingungen - Siehe Garantiebedingungen), Steifigkeit, Festigkeit und 30 Jahre auf UV-Stabilität.

### Deckbreite

Verlegeprofil ECO:

Erste Platte mit Profil = 1050 mm, jede folgende Platte mit Profil + 1000 mm

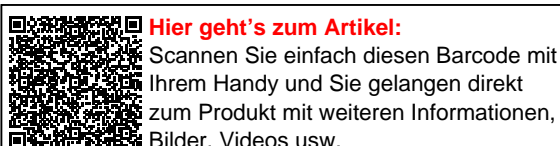
Verlegeprofil Mendiger / DUO:

Erste Platte mit Profil = 1070 mm, jede folgende Platte mit Profil + 1010 mm

Verlegeprofil Zevener Sprosse:

Erste Platte mit Profil = 1090 mm, jede folgende Platte mit Profil + 1020 mm

Zwischenmaße durch bauseitigem Sägen zu erreichen.



## Technische Details

Zustand	Neu
Ausführung	Dach- und Wandplatte
Plattenbreite	980 mm
Länge	500 mm
Material	Acrylglas
Stärke	16 mm
Struktur	Stegdoppel
Farbe	Klar
Einsatzbereich	Terrassen, Carport, Pergolen, Hallen uvm.
Garantie	30 Jahre UV-Beständigkeit   10 Jahre Lichtdurchlässigkeit, Hagelbeständigkeit
Garantie	30 Jahre
Dachneigung	min. 10° (17,45 cm/m)
Unterstützungsabstand (ca.)	6,00 m (Belastung max. 75 kg/m²)
Verlegerichtung	Links-rechts / Rechts-links möglich
Montagebedarf	Mit Verlegeprofile
Kammerbreite	32 mm
Eigenschaft	Sehr bruchfest, ausgezeichnete UV-Beständigkeit
Lichtdurchlass	84 %
Besonderheit	AntiDrop
K-Wert	2,80 W/m²K
UV-Beständig	Ja
UV-Schutz	Ja
Temperaturbeständig	Bis 100°
Verarbeitungstemperatur	Ab 5°
Topseller	Nein
Sale	Nein
Marke	VLF



## Montage

### Zuschnitte

Auf Wunsch schneiden wir diese Lichtplatten in der Länge bereits auf Ihr gewünschtes Maß zu. Dies können Sie oben notieren. Unsere Maschinen können keine schräge Schnitte oder in die Breite vornehmen, jedoch können Sie diese Platten selber vor Ort zuschneiden. Benutzen Sie hierfür eine Kreissäge mit einem ungeschränkten Vielzahn Sägeblatt für Hartmetalle. Ein Ausbrechen der Schnittkanten wird durch einen Anschlag verhindert.

### Vorbereitung der Unterkonstruktion

Zur Platte zeigende Konstruktionsteile müssen hell sein, damit keine gefährliche Hitze entstehen kann, die eine Verformung oder Verfärbung der Platten zur Folge hat. Hierzu eignet sich helle Dispersionsfarbe oder Aluklebefolie.

### Zubehör

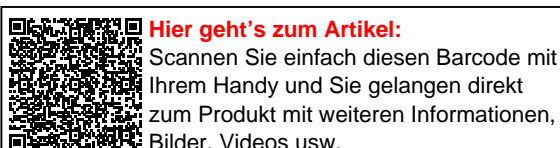
An Traufe, First oder Wandanschluss muss eine Belüftung von mind. 300 cm<sup>2</sup>/lfdm freier Querschnitt vorhanden sein, damit keine gefährliche Hitze entstehen kann, die eine Verformung oder Verfärbung der Platten zur Folge hat.

### Verlegung

Die Befestigung erfolgt mit Verlegeprofile, die Sie ebenfalls in unserem Sortiment finden. Die Montageprofile sind nicht selbsttragend und müssen auf Längsbalken befestigt werden. Unter "Sparpaket" finden Sie diese Platte auch in den jeweiligen Paketen inklusive der Verlegeprofile.



Befestigung mit [Verlegeprofil Zevener Sprosse](#)





Befestigung mit [ECO Verlegeprofil](#)



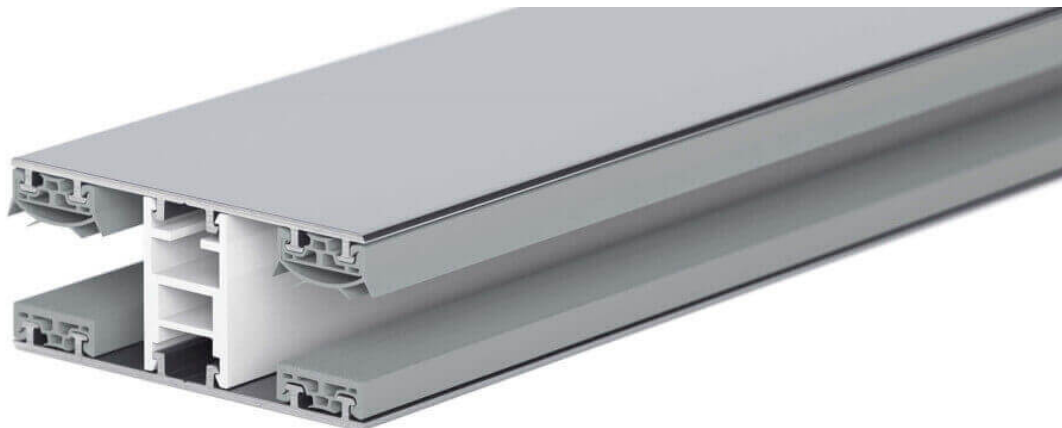
Befestigung mit [DUO Verlegeprofil](#)

Dach & Wand Zeven



**Hier geht's zum Artikel:**

Scannen Sie einfach diesen Barcode mit Ihrem Handy und Sie gelangen direkt zum Produkt mit weiteren Informationen, Bildern, Videos usw.



Befestigung mit [Mendiger Verlegeprofil](#)

**Achtung:** Für detaillierte Informationen mit deutlichen Anweisungen aller Punkte verweisen wir ausdrücklich auf die Montageanleitung unter "Downloads".



**Hier geht's zum Artikel:**

Scannen Sie einfach diesen Barcode mit Ihrem Handy und Sie gelangen direkt zum Produkt mit weiteren Informationen, Bilder, Videos usw.