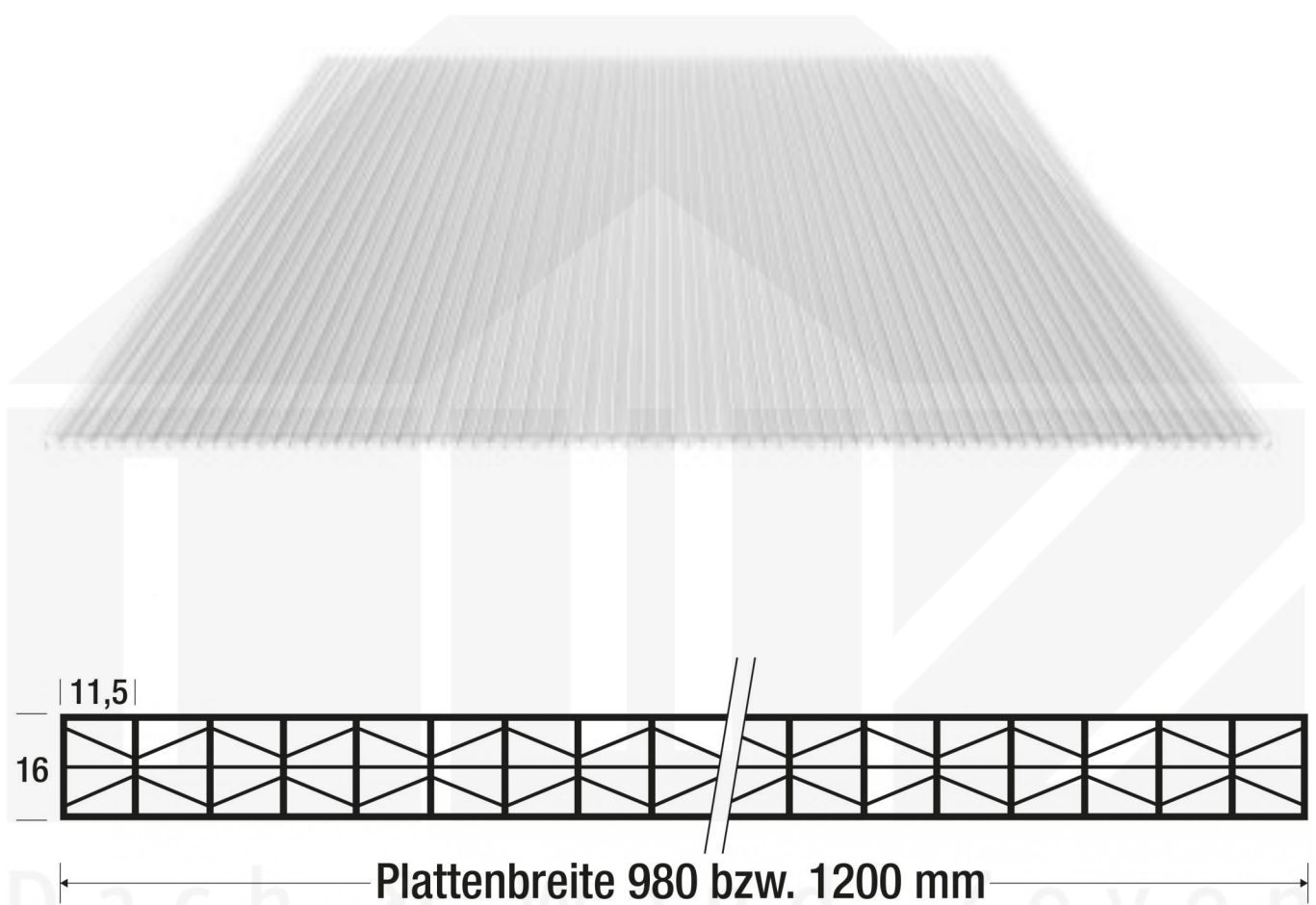


Polycarbonat Stegplatte | 16 mm | Breite 1200 mm | Glasklar | Extra stark



Art. Nr.: 3516SDPCX120

Link Webshop: <https://www.dwz-shop.de/polycarbonat-stegplatte-16-mm-breite-1200-mm-glasklar-extra-stark-3516sdpcx120.html>

Beschreibung

Polycarbonat Stegplatte 16 mm

Diese X-Strukturplatte mit einer Stärke von 16 mm ist auch unter der Bezeichnung VLF-SDP16-PCX bekannt. Diese Polycarbonat Stegplatte ist in der Farbe Glasklar mit einem Lichtdurchlass von ca. 65% in Längen von 2 bis 7 m erhältlich. Die Platten werden auftragsbezogen auf Maß Zentimetergenau in der Länge zugeschnitten. Die Abrechnung erfolgt in vollen Längen, bei Zuschnitt werden die Reststücke mitgeliefert. Die Plattenbreite beträgt 1200 mm.

Einsatzbereich

Polycarbonat Stegplatten sind standard einseitig UV-beschichtet und geschützt, sehr klar, witterungsbeständig, schlag- und bruchfest, formstabil, hoch temperaturbeständig und schwer entflammbar. PC Stegplatten werden im Hallenbau, Gartenbau, als Dacheindeckung für Hallen, Gewächshäuser, Schuppen, Terrassenüberdachungen und Carports sowie auch vertikal für Wände verbaut.

Besonderheit

Durch X-Struktur einer der stärksten und auch die meistverkaufte Stegplatte in unserem Sortiment. Bricht die Sonnenstrahlen und vermindert Blendwirkung.

Garantie

Auf Polycarbonat Stegplatten gewährt der Hersteller 10 Jahre Garantie auf Lichtdurchlässigkeit, Vergilbung und Hagelbruch (Nicht bei extreme Wetterbedingungen - Siehe Garantiebedingungen).

Deckbreite

Verlegeprofil Zevener Sprosse:

1 Platte mit Profil = 1310 mm, jede folgende Platte mit Profil + 1240 mm

Beispiel:

- 1 Platte = 1310 mm
- 2 Platten = 2550 mm
- 3 Platten = 3790 mm
- usw.

Verlegeprofil Mendiger / DUO:

1 Platte mit Profil = 1290 mm, jede folgende Platte mit Profil + 1230 mm

Beispiel:

- 1 Platte = 1290 mm
- 2 Platten = 2520 mm
- 3 Platten = 3750 mm
- usw.

Zwischenmaße durch bauseitigem Sägen zu erreichen.

Tech. Details

| | |
|-----------------------|--|
| Ausführung | Dach- und Wandplatte |
| Zustand | Neu |
| Plattenbreite | 1200 mm |
| Länge | max. 7000 mm |
| Gewicht (ca.) | 2,50 kg/m ² |
| Material | Polycarbonat |
| Eigenschaft | Fast unzerbrechlich, gute UV-Beständigkeit |
| Stärke | 16 mm |
| Besonderheit | Extra stark durch X-förmige Stege |
| Hohlkammerbreite | 11,5 mm |
| Struktur | Stegfünffach-X |
| Farbe | Klar |
| Lichtdurchlass | 65% |
| UV-Beständig | Ja |
| UV-Schutz | Ja |
| K-Wert | 2,00 W/m ² K |
| Einsatzbereich | Terrassen, Carport, Pergolen, Hallen uvm. |
| Garantie | 10 Jahre Lichtdurchlässigkeit, Vergilbung und Hagelbruch |
| Garantie | 10 Jahre |
| Dachneigung | min. 10° |
| Unterstützungsabstand | 3,00 m (Belastung max. 75 kg/m ²) |
| Verlegerichtung | L-R / R-L möglich |
| Montagebedarf | Mit Verlegeprofile |

Montage

Zuschnitte

Auf Wunsch schneiden wir diese Lichtplatten in der Länge bereits auf Ihr gewünschtes Maß zu. Dies können Sie oben notieren. Unsere Maschinen können keine schräge Schnitte oder in die Breite vornehmen, jedoch können Sie diese Platten selber vor Ort zuschneiden.

Benutzen Sie hierfür eine Handsäge mit feiner Zahnung oder eine elektrische Handkreissäge (Geschwindigkeit 2.500 Umdr./Min.). Während des Schneidens muss die Platte fixiert sein

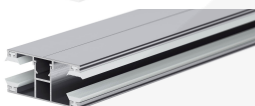
Verlegung

Die Befestigung erfolgt mit Verlegeprofile, die Sie ebenfalls in unserem Sortiment finden.

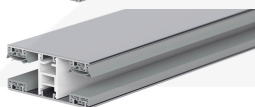
Nähere Informationen finden Sie in der Montageanleitung unter "Downloads".



Befestigung mit Verlegeprofil Zevener Sprosse



Befestigung mit DUO Verlegeprofil



Befestigung mit Mendiger Verlegeprofil



Dach & Wand Zeven