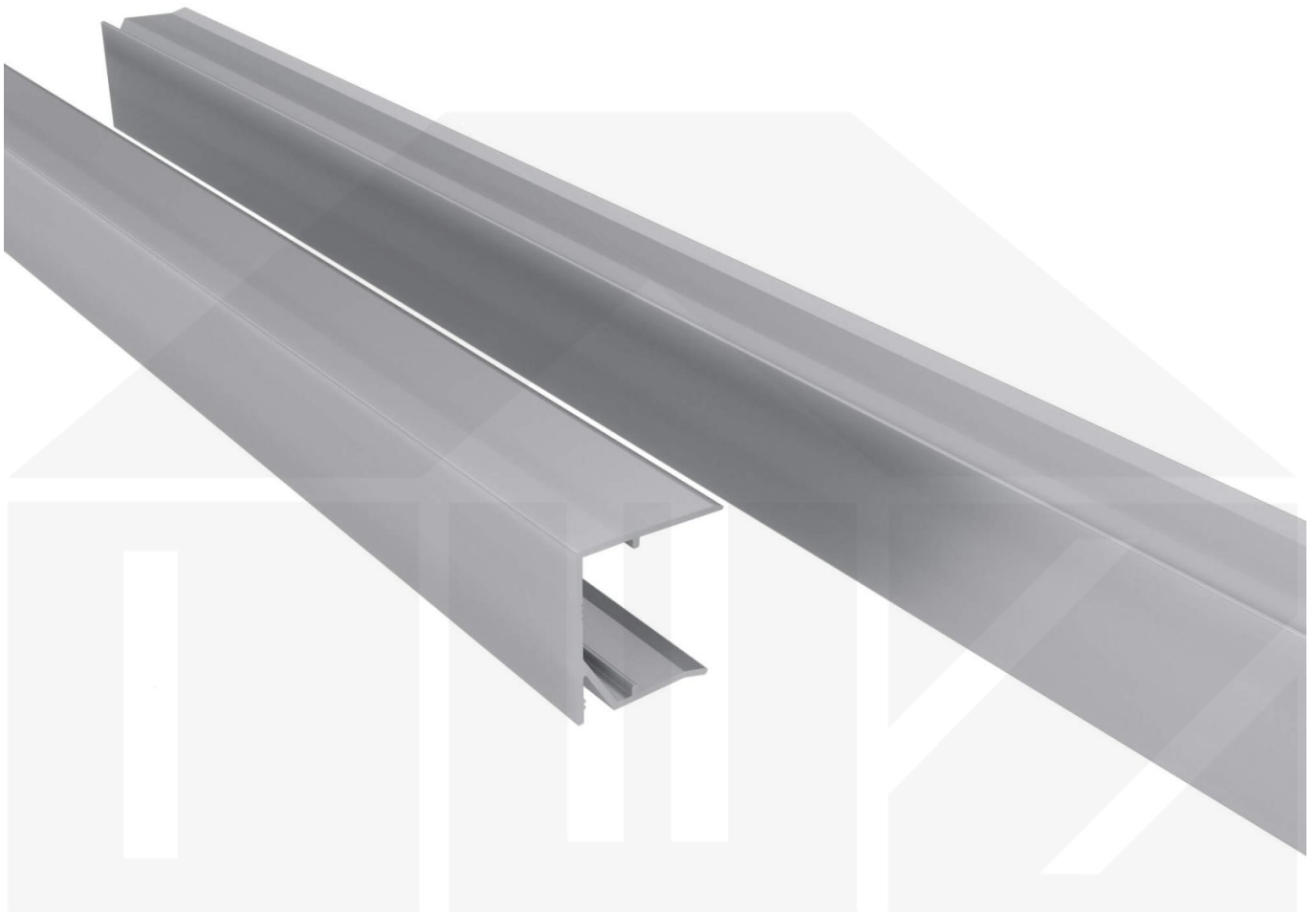


Abschlussprofil oberseite | 25 mm | Aluminium | Breite 4,00 m | Blank



Dach & Wand Zeven

Art. Nr.: 3525AS400



Hier geht's zum Artikel:

Scannen Sie einfach diesen Barcode mit Ihrem Handy und Sie gelangen direkt zum Produkt mit weiteren Informationen, Bilder, Videos usw.

Beschreibung

VLF Abschlussprofil oberseite | 25 mm – Sauberer Abschluss für Stegplatten

Das Abschlussprofil sorgt für einen stabilen und optisch sauberen Abschluss der Stegplatten. Es wird einfach über die Platten geschoben und **schützt die offenen Kammern vor Feuchtigkeit, Schmutz und Insekten**.

Warum Abschlussprofil oberseite | 25 mm?

- **Perfekter Abschluss** – Geeignet für Abschluss Stegplatte Oberseite.
- **Einfache Montage** – Wird einfach über die Stegplatte geschoben.
- **Praktische Maße** – 4,00 m Länge, passend für 25 mm Plattenstärke.
- **Langlebig & witterungsbeständig** – Gefertigt aus hochwertigem Aluminium.
- **Unauffällige Optik** – In Blank für eine dezente Integration.

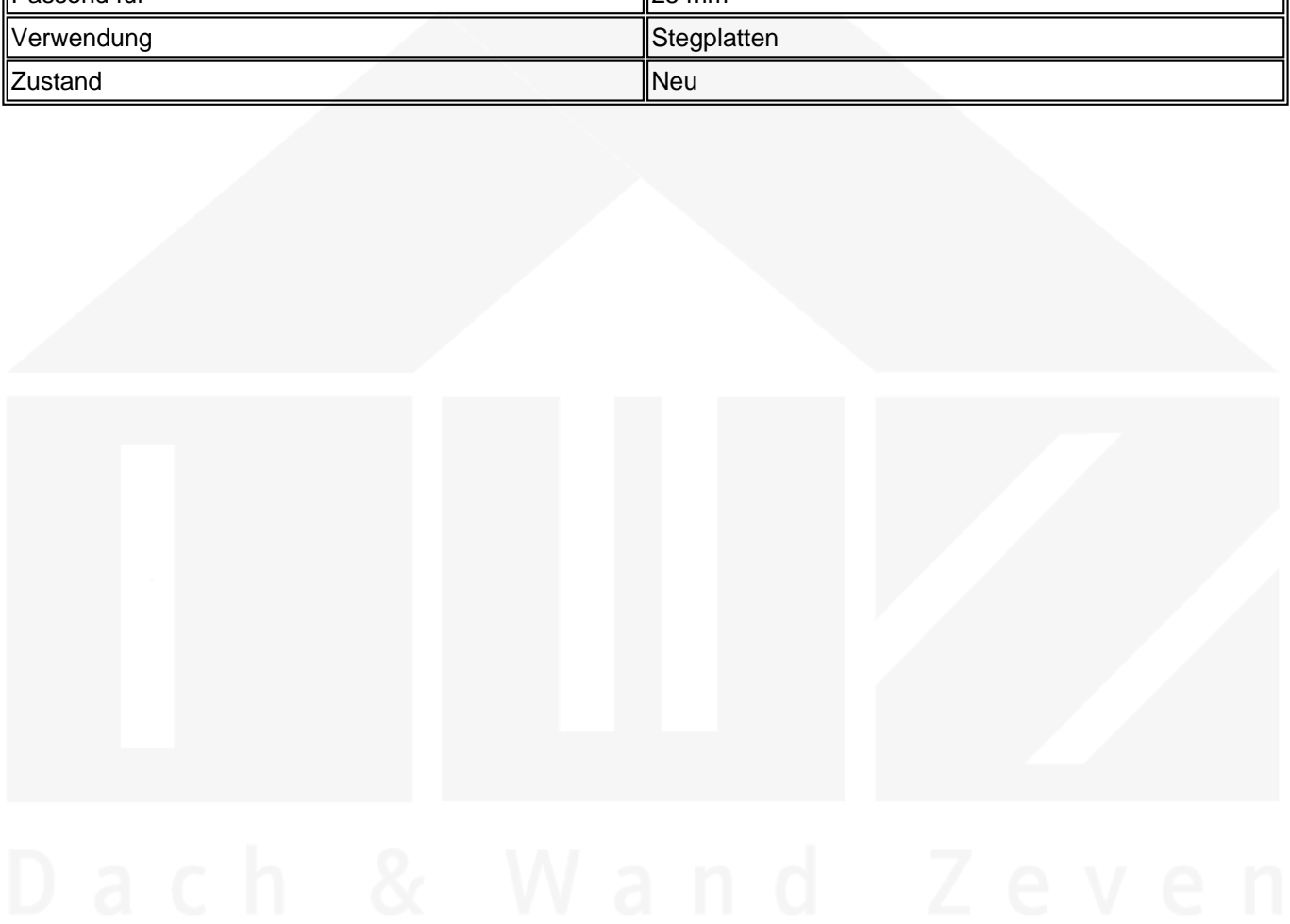
Jetzt Abschlussprofil oberseite | 25 mm bestellen – Für einen perfekten & geschützten Stegplattenabschluss!



Hier geht's zum Artikel:

Scannen Sie einfach diesen Barcode mit Ihrem Handy und Sie gelangen direkt zum Produkt mit weiteren Informationen, Bilder, Videos usw.

| Technische Details | |
|--------------------|--------------------------------|
| Abholung möglich | Ja |
| Ausführung | Abschlussprofil |
| Einsatzbereich | Abschluss Stegplatte Oberseite |
| Farbe | Blank |
| Länge | 4,00 m |
| Marke | VLF |
| Material | Aluminium |
| Passend für | 25 mm |
| Verwendung | Stegplatten |
| Zustand | Neu |



Hier geht's zum Artikel:

Scannen Sie einfach diesen Barcode mit Ihrem Handy und Sie gelangen direkt zum Produkt mit weiteren Informationen, Bilder, Videos usw.