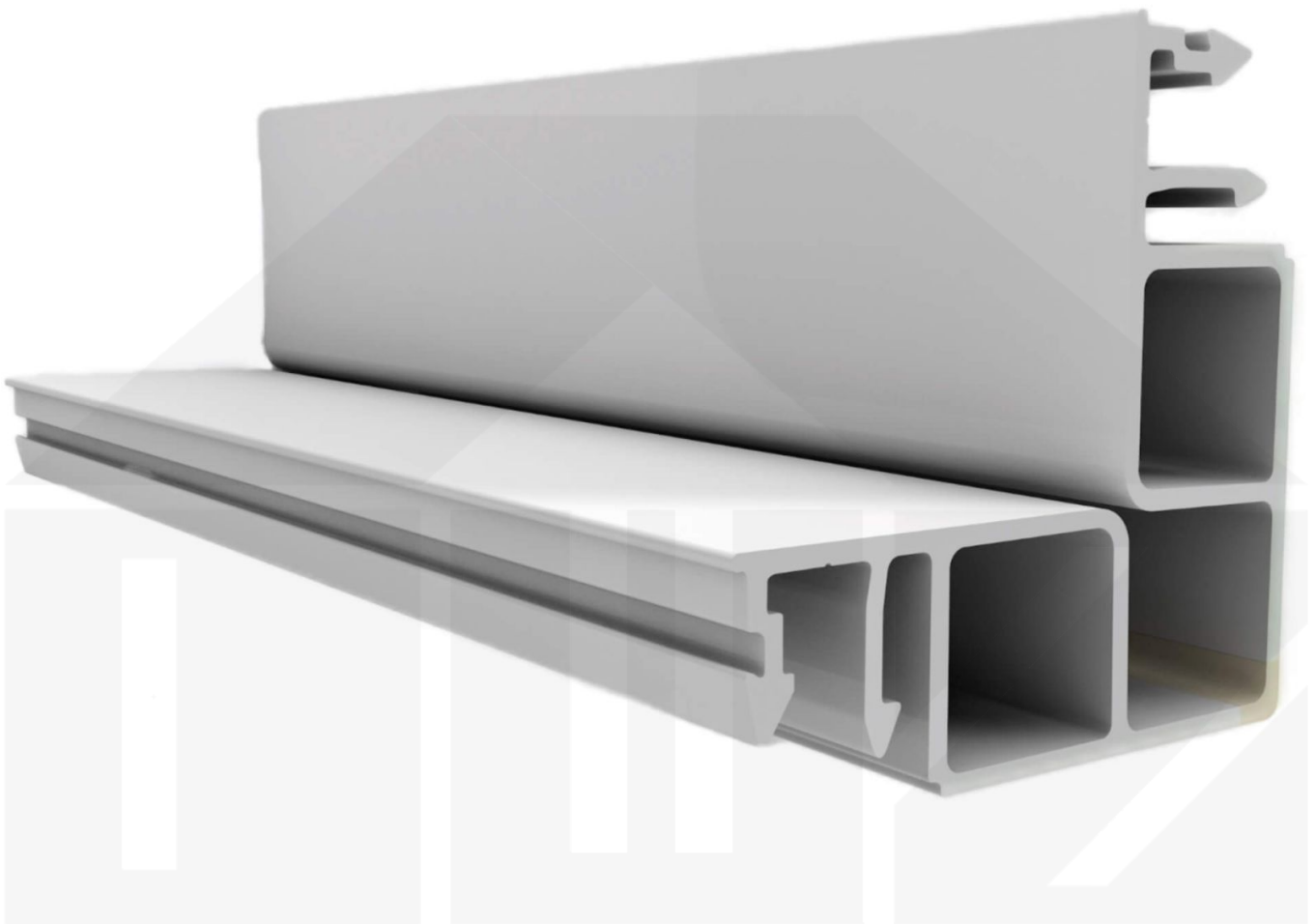
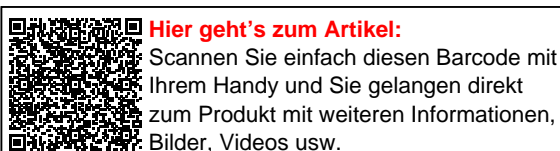


Zevener Sprosse | Eckprofil | 16 mm | Kunststoff | Weiß | 3020 mm



Dach & Wand Zeven

Art. Nr.: 3616KSEKN3010



Beschreibung

Zevener Sprosse Eckprofil

Das Verlegeprofil Zevener Sprosse ist ein 70 mm breites Profilsystem aus hochwertigem PVC in Fensterqualität, das durch das Klick-System sehr einfach montiert werden kann. Dieses Verbindungssystem ist in der Farbe Weiß in Längen von 2,01 - 7,02 m für 16 mm starke Stegplatten und Massivplatten erhältlich. Die Eckprofile bestehen aus 1 Teil.

Einsatzbereich

Das zevener Eckprofil wurde entwickelt um unser Sortiment im Bereich Wandmontage, Sichtschutz und Raumtrennung zu erweitern. Die einfache Montage ermöglicht eine schnelle und unkomplizierte Verlegung der Hohlkammerplatten.

Besonderheit

Die co-extrudierten Dichtlippen garantieren eine 100% Dichtigkeit. Die extra große Einschubtiefe erhöht den Sicherheitspielraum bei der Ausdehnung von Kunststoff Stegplatten und eingebaute Abstandhalter verhindern das zu tiefe Einschieben der Stegplatten.



Hier geht's zum Artikel:

Scannen Sie einfach diesen Barcode mit Ihrem Handy und Sie gelangen direkt zum Produkt mit weiteren Informationen, Bilder, Videos usw.

Technische Details

Zustand	Neu
Ausführung	Eckprofil
Länge	3000 mm
Material	PVC
Farbe	Weiß
Einsatzbereich	Eckprofil Steg- & Glasplatten
Verlegeprofil	Zevener Sprosse
Montage	Klicksystem
Breite	70 mm
Passend für	16 mm
Qualität	Low-Budget
Topseller	Nein
Marke	VLF

Dach & Wand Zeven



Hier geht's zum Artikel:

Scannen Sie einfach diesen Barcode mit Ihrem Handy und Sie gelangen direkt zum Produkt mit weiteren Informationen, Bildern, Videos usw.