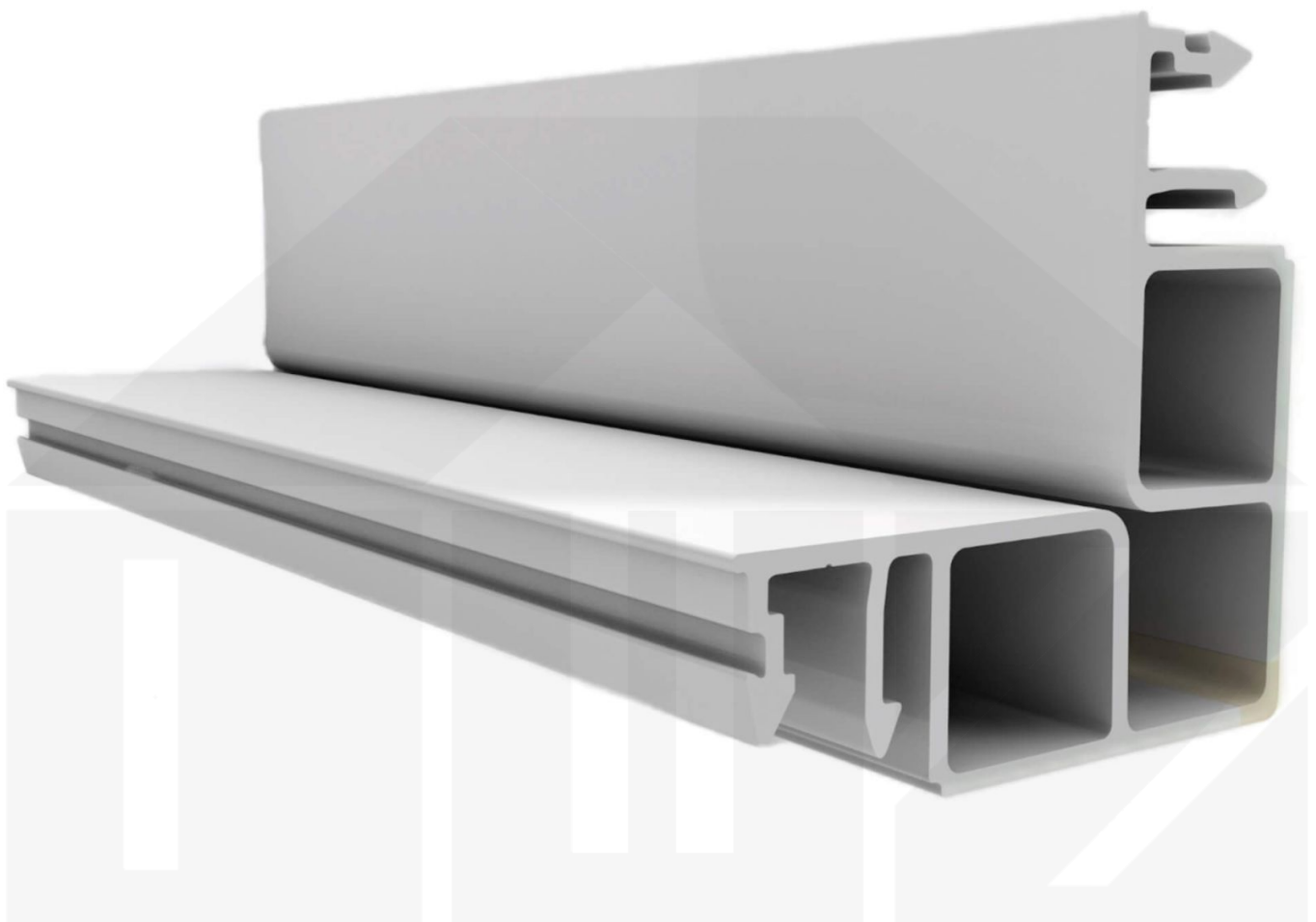


Zevener Sprosse | Eckprofil | 16 mm | Kunststoff | Weiß | 4520 mm



Dach & Wand Zeven

Art. Nr.: 3616KSEKN4520



Hier geht's zum Artikel:

Scannen Sie einfach diesen Barcode mit Ihrem Handy und Sie gelangen direkt zum Produkt mit weiteren Informationen, Bildern, Videos usw.

Beschreibung

Zevener Sprosse Eckprofil

Das Verlegeprofil Zevener Sprosse ist ein 70 mm breites Profilsystem aus hochwertigem PVC in Fensterqualität, das durch das Klick-System sehr einfach montiert werden kann. Dieses Verbindungssystem ist in der Farbe Weiß in Längen von 2,01 - 7,02 m für 16 mm starke Stegplatten und Massivplatten erhältlich. Die Eckprofile bestehen aus 1 Teil.

Einsatzbereich

Das zevener Eckprofil wurde entwickelt um unser Sortiment im Bereich Wandmontage, Sichtschutz und Raumtrennung zu erweitern. Die einfache Montage ermöglicht eine schnelle und unkomplizierte Verlegung der Hohlkammerplatten.

Besonderheit

Die co-extrudierten Dichtlippen garantieren eine 100% Dichtigkeit. Die extra große Einschubtiefe erhöht den Sicherheitspielraum bei der Ausdehnung von Kunststoff Stegplatten und eingebaute Abstandhalter verhindern das zu tiefe Einschieben der Stegplatten.



Hier geht's zum Artikel:

Scannen Sie einfach diesen Barcode mit Ihrem Handy und Sie gelangen direkt zum Produkt mit weiteren Informationen, Bilder, Videos usw.

Technische Details

| | |
|----------------|-------------------------------|
| Zustand | Neu |
| Ausführung | Eckprofil |
| Länge | 4500 mm |
| Material | PVC |
| Farbe | Weiß |
| Einsatzbereich | Eckprofil Steg- & Glasplatten |
| Verlegeprofil | Zevener Sprosse |
| Montage | Klicksystem |
| Breite | 70 mm |
| Passend für | 16 mm |
| Qualität | Low-Budget |
| Topseller | Nein |
| Marke | VLF |



Dach & Wand Zeven

 **Hier geht's zum Artikel:**
 Scannen Sie einfach diesen Barcode mit Ihrem Handy und Sie gelangen direkt zum Produkt mit weiteren Informationen, Bilder, Videos usw.