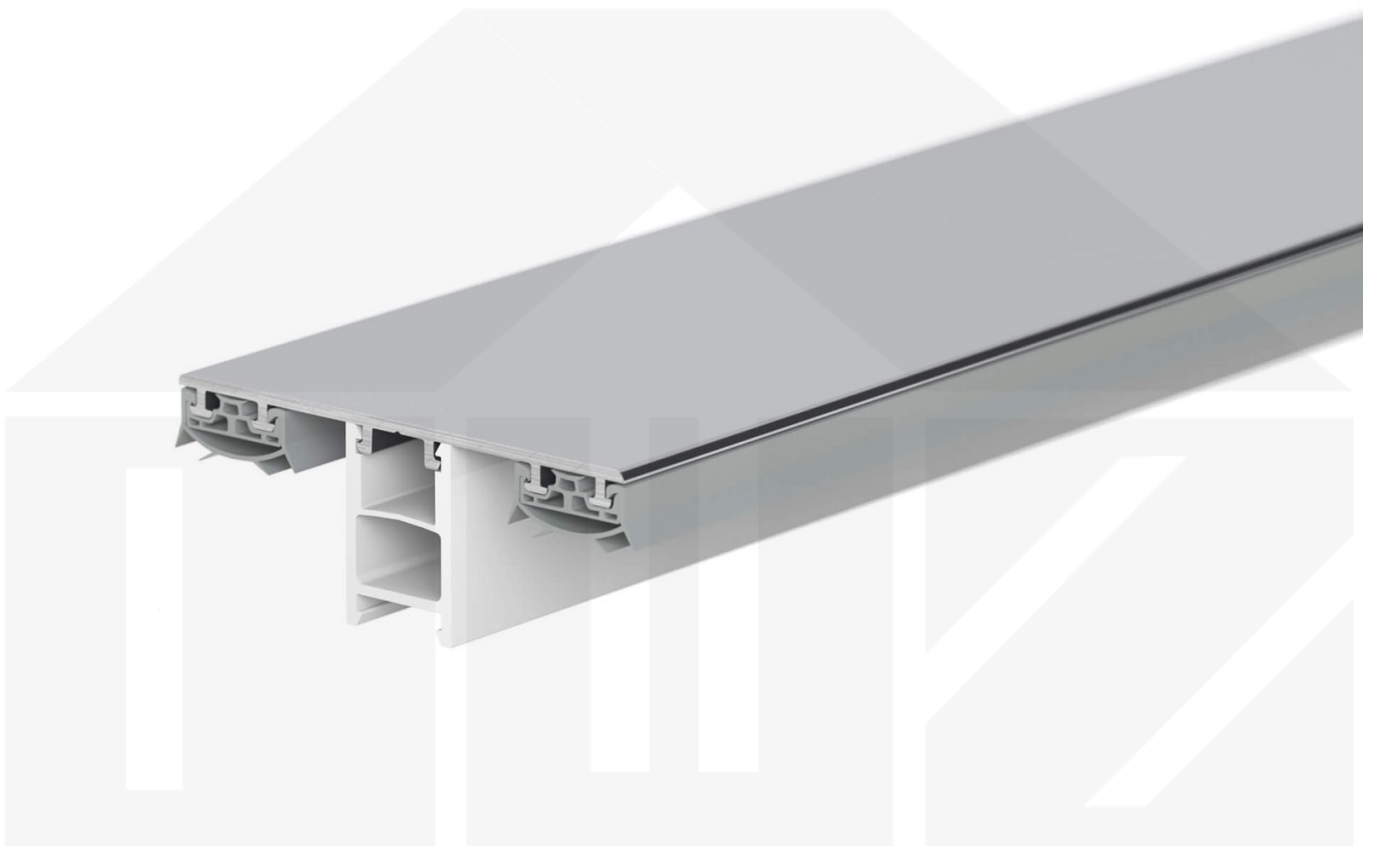
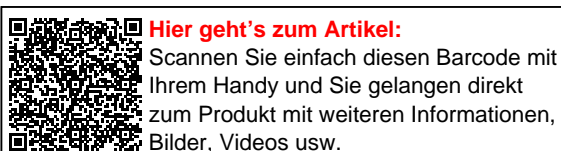


Mendiger | Mittelprofil | 6 - 11 mm | Aluminium | Blank | 2000 mm



Dach & Wand Zeven

Art. Nr.: 42116000200



Beschreibung

VLF Mendiger | Mittelprofil | 6 - 11 mm – Zuverlässige Verbindung für Stegplatten

Sie suchen ein langlebiges, stabiles Verlegeprofil für Ihre Stegplatten? Dieses **Mittelprofil** sorgt für eine sichere Befestigung, schützt vor Feuchtigkeit und ermöglicht eine einfache Montage – **ideal für langlebige und witterungsbeständige Konstruktionen.**

Ohne ein passendes Verlegeprofil können Stegplatten bei Windbelastung oder Temperaturschwankungen verrutschen oder sich verformen. Dieses Profil sorgt für eine **stabile, flexible und optisch ansprechende Montage.**

Gefertigt aus **Aluminium und Kunststoff** in der **Farbe Blank**, bietet das Mittelprofil eine **Breite von 60 mm**, um Stegplatten optimal zu verbinden. Das Montageprofil **Klicksystem** lässt sich schnell und unkompliziert anbringen – ideal für eine passgenaue und zuverlässige Verlegung. Es ist **passend für 6 - 11 mm Stegplatten.**

Warum Mendiger | Mittelprofil | 6 - 11 mm?

- **Hochwertiges Material** – Aluminium und Kunststoff, langlebig & UV-beständig für den Außeneinsatz.
- **Optimaler Einsatzbereich** – Als Oberes Profil zum Verbinden Steg- & Glasplatten.
- **Passend für 6 - 11 mm Stegplatten** – Optimal abgestimmt für eine langlebige Konstruktion.
- **Klicksystem** – Einfache & sichere Montage für perfekte Stabilität.
- **100 % Dichtheit** – Integrierte Dichtlippen schützen vor Feuchtigkeit & Wind.
- **Flexibler Temperatenausgleich** – Extra große Einschubtiefe gibt den Platten Spielraum zur Ausdehnung.

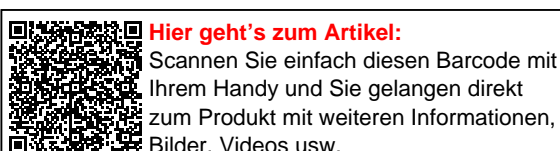
Ideal für folgende Anwendungen:

- **Terrassen & Carports** – Stabile & dichte Stegplattenverbindung.
- **Wintergärten & Gewächshäuser** – Perfekte Lichtdurchlässigkeit mit fester Fixierung.
- **Überdachungen & Bedachungen** – Witterungsbeständiger Schutz.
- **Gewerbehallen & Lagerflächen** – Robuste Befestigung für langlebige Konstruktionen.
- **Landwirtschaftliche Gebäude** – Schutz vor Wind & Wetter für Stallungen & Maschinenhallen.

Jetzt Mendiger | Mittelprofil | 6 - 11 mm bestellen – Schnell geliefert & perfekt abgestimmt!


Sorgen Sie für eine stabile und optisch ansprechende Verbindung Ihrer Stegplatten – bestellen Sie jetzt!

Dach & Wand Zeven



Technische Details	
Abholung möglich	Ja
Ausführung	Mittelprofil
Breite	60 mm
Einsatzbereich	Oberes Profil zum Verbinden Steg- & Glasplatten
Farbe	Blank
Länge	2000 mm
Marke	VLF
Material	Aluminium und Kunststoff
Montage	Klicksystem
Passend für	6 - 11 mm
Qualität	Deluxe
Topseller	Nein
Verlegeprofil	Mendiger Profil
Zustand	Neu





Hier geht's zum Artikel:
 Scannen Sie einfach diesen Barcode mit Ihrem Handy und Sie gelangen direkt zum Produkt mit weiteren Informationen, Bilder, Videos usw.