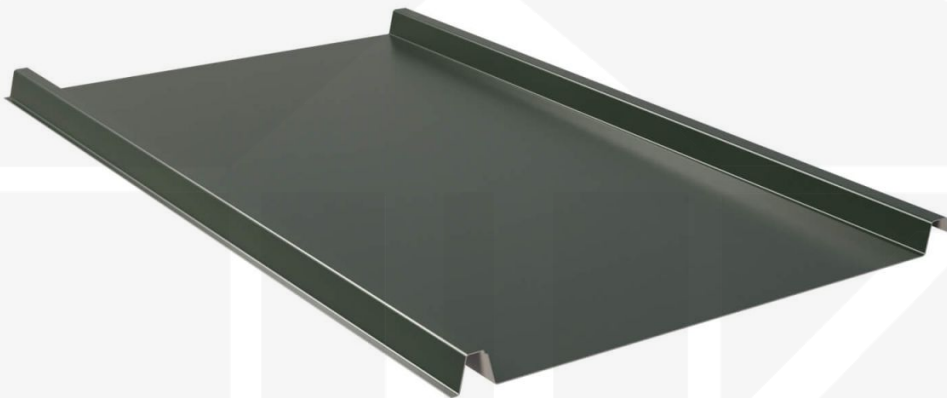


**Stehfalzblech 33/500-LE | Dach | Sonderposten | Stahl 0,40 mm | 25 µm  
Polyester | 6020 - Chromoxidgrün**



Dach & Wand Zeven

Art. Nr.: 504060W33LRE



**Hier geht's zum Artikel:**

Scannen Sie einfach diesen Barcode mit Ihrem Handy und Sie gelangen direkt zum Produkt mit weiteren Informationen, Bildern, Videos usw.

## Beschreibung

### Weckman Stehfalzblech 33/500-LE | Dach | Sonderposten – Die ideale Lösung für langlebige Dächer

Sie suchen ein langlebiges, wetterbeständiges **Stehfalzblech**? Dieses Dachblech vereint Stabilität, einfache Montage und hohe Widerstandsfähigkeit – perfekt für Dächer aller Art.

Ein **wetterfestes Dach** ist essenziell für jedes Bauprojekt – es schützt Ihr Gebäude zuverlässig vor Regen, Schnee und intensiver Sonneneinstrahlung. Dieses Dachblech wurde speziell entwickelt, um eine **robuste und langlebige Dachlösung** zu bieten. Es überzeugt durch einfache Montage, hohe Widerstandsfähigkeit und eine widerstandsfähige Beschichtung.

Hergestellt aus **Stahl** mit einer **Materialstärke von 0,40 mm**, sorgt es für eine robuste Dachlösung. Die **Plattenbreite von 548 mm** und die **effektive Nutbreite von 500 mm** ermöglichen eine schnelle und effiziente Verlegung. Dank der **25 µm Polyester Beschichtung in Chromoxidgrün (RAL 6020)** bleibt das Material dauerhaft gegen Korrosion geschützt, während die **Profilhöhe von 33 mm** zusätzliche Stabilität bietet. Die **integrierte Antikapillarrille** verhindert Feuchtigkeitseintritt an den Überlappungen und sorgt für optimalen Wasserablauf.

#### Warum Stehfalzblech 33/500-LE | Dach | Sonderposten?

- **Hochwertiges Stahl** – Widerstandsfähig mit 0,40 mm Kernstärke.
- **Hohe Tragfähigkeit** – Sehr gute Stabilität durch 33 mm Profilhöhe.
- **Robuste Beschichtung** – 25 µm Polyester für langlebigen Schutz. [Mehr Info](#)
- **Antikapillarrille** – Schützt vor Feuchtigkeit und verhindert Wassereintritt.
- **Einfache Montage** – Ideal für Profis & Heimwerker, unkomplizierte Verlegung.
- **Individuelle Längen** – 150 mm - 4000 mm, spart Zeit & reduziert Verschnitt.
- **Anti-Kondens-Vlies** (optional) – Ohne. Schützt vor Kondenswasser. [Mehr Info](#)
- **Garantie** – 10 Jahre auf Materialqualität für langfristige Zuverlässigkeit.

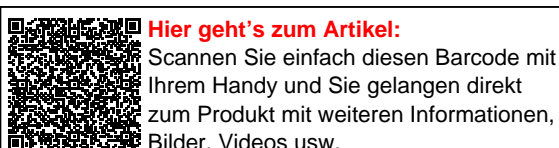
#### Ideal für folgende Anwendungen:

- **Sanierungen & Neubauten** – Schnelle Montage für Neu- & Bestandsdächer.
- **Carports, Terrassen & Vordächer** – Schutz für Fahrzeuge & Sitzbereiche.
- **Gartenhäuser & Schuppen** – Perfekt für langlebige Bedachungen.
- **Gewerbehallen & Lagerhäuser** – Stabile Dachlösung mit hoher Lebensdauer.
- **Ställe & landwirtschaftliche Gebäude** – Witterungsbeständig gegen Wind & Regen.
- **Eignung für PV-Anlagen** – Nein.

#### Maßanfertigung & effiziente Verlegung

Ihre Stehfalzbleche werden **kostenlos auf Ihre gewünschte Länge zugeschnitten** – für eine schnelle und passgenaue Montage. Die **Deckbreite beträgt 548 mm** für die erste Platte, jede weitere erweitert die Dachfläche um die **Nutbreite von 500 mm**, da die Überlappung der Platten berücksichtigt wird. Falls vor Ort Anpassungen nötig sind, kann das Blech mühelos durch Sägen gekürzt werden.

**Jetzt Stehfalzblech 33/500-LE | Dach | Sonderposten bestellen – Schnell geliefert & mit 10 Jahre Garantie!**  
Langlebig, wetterfest, individuell auf Maß – bestellen Sie jetzt und profitieren Sie von schneller Lieferung!



**Achtung:** Für statische Berechnungen sind nur Produkte mit DIN EN 1090 zulässig. Sonderposten (DIN EN 14782) sind ausgeschlossen.



**Hier geht's zum Artikel:**

Scannen Sie einfach diesen Barcode mit Ihrem Handy und Sie gelangen direkt zum Produkt mit weiteren Informationen, Bilder, Videos usw.

## Technische Details

Abholung möglich	Ja
Anti-Tropf Vlies	Ohne
Ausführung	Dachplatte
Beschichtung	25 µm Polyester
Brandklasse	A1
DIN	EN 14782
Dachneigung	min. 15° (26,18 cm/m)
Eigenschaft	Sonderposten
Einsatzbereich	Normale atmosphärische Bedingungen
Farbe	Chromoxidgrün (RAL 6020)
Für Photovoltaikanlagen	Nein
Garantie	10 Jahre Hagelbeständigkeit und Lichttransmission
Garantie	10 Jahre
Länge	150 mm - 4000 mm
Marke	Weckman
Material	Stahl
Montagebedarf	Tiefsicke: ca. 8 Schrauben p/m <sup>2</sup>   Hochsicke: ca. 9 Schrauben und Kalotten p/m <sup>2</sup>
Nutzbreite	500 mm
Plattenbreite	548 mm
Profil	Stehfalz
Profilhöhe	33 mm
Prägung	Flach
Qualität	Low-Budget
Rückseite	Lichtgrau (RAL 7035)
Sale	Ja
Stahlgüte	S280GD
Struktur	Glatt, leicht glänzend
Stärke	0,40 mm
Stützabstand	max. 40 cm
Topseller	Nein
Verlegerichtung	Links-rechts / Rechts-links möglich
Verzinkung	275 g/m <sup>2</sup>



**Hier geht's zum Artikel:**

Scannen Sie einfach diesen Barcode mit Ihrem Handy und Sie gelangen direkt zum Produkt mit weiteren Informationen, Bilder, Videos usw.