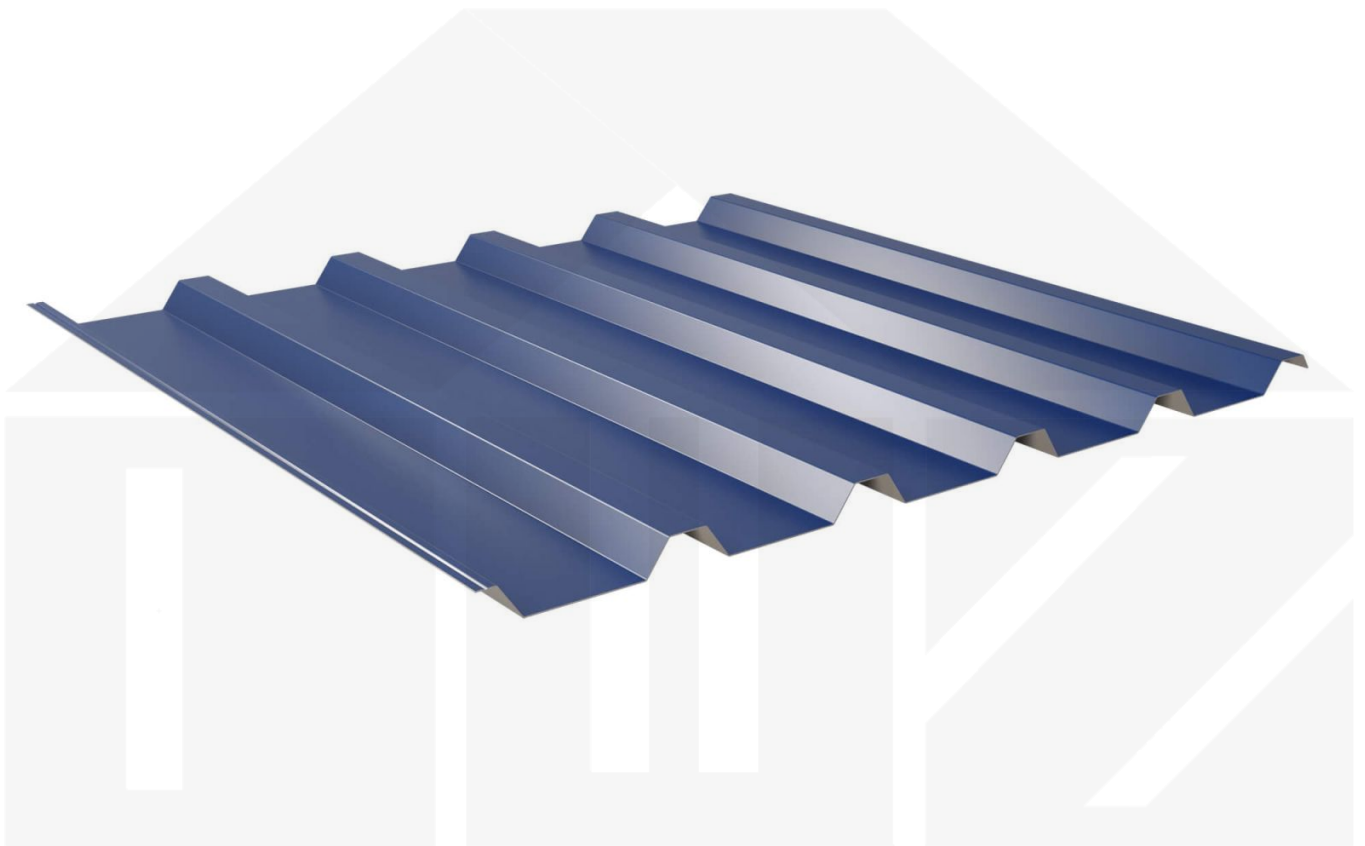
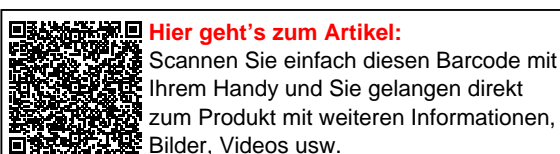


Trapezblech 35/207 | Dach | Stahl 0,50 mm | 25 µm Polyester | 5010 - Enzianblau



Dach & Wand Zeven

Art. Nr.: 505050W35LR



Beschreibung

Weckman Trapezblech 35/207 | Dach – Die ideale Lösung für langlebige Dächer

Sie suchen ein langlebiges, wetterbeständiges **Trapezblech**? Dieses Dachblech vereint Stabilität, einfache Montage und hohe Widerstandsfähigkeit – perfekt für Dächer aller Art.

Ein **wetterfestes Dach** ist essenziell für jedes Bauprojekt – es schützt Ihr Gebäude zuverlässig vor Regen, Schnee und intensiver Sonneneinstrahlung. Dieses Dachblech wurde speziell entwickelt, um eine **robuste und langlebige Dachlösung** zu bieten. Es überzeugt durch einfache Montage, hohe Widerstandsfähigkeit und eine widerstandsfähige Beschichtung.

Hergestellt aus **Stahl** mit einer **Materialstärke von 0,50 mm**, sorgt es für eine robuste Dachlösung. Die **Plattenbreite von 1070 mm** und die **effektive Nutbreite von 1035 mm** ermöglichen eine schnelle und effiziente Verlegung. Dank der **25 µm Polyester Beschichtung in Enzianblau (RAL 5010)** bleibt das Material dauerhaft gegen Korrosion geschützt, während die **Profilhöhe von 35 mm** zusätzliche Stabilität bietet. Die **integrierte Antikapillarrille** verhindert Feuchtigkeitseintritt an den Überlappungen und sorgt für optimalen Wasserablauf.

Warum Trapezblech 35/207 | Dach?

- **Hochwertiges Stahl** – Widerstandsfähig mit 0,50 mm Kernstärke.
- **Hohe Tragfähigkeit** – Sehr gute Stabilität durch 35 mm Profilhöhe.
- **Robuste Beschichtung** – 25 µm Polyester für langlebigen Schutz. [Mehr Info](#)
- **Antikapillarrille** – Schützt vor Feuchtigkeit und verhindert Wassereintritt.
- **Einfache Montage** – Ideal für Profis & Heimwerker, unkomplizierte Verlegung.
- **Individuelle Längen** – 150 mm - 10000 mm, spart Zeit & reduziert Verschnitt.
- **Anti-Kondens-Vlies** (optional) – Ohne. Schützt vor Kondenswasser. [Mehr Info](#)
- **Garantie** – 10 Jahre auf Materialqualität für langfristige Zuverlässigkeit.

Ideal für folgende Anwendungen:

- **Sanierungen & Neubauten** – Schnelle Montage für Neu- & Bestandsdächer.
- **Carports, Terrassen & Vordächer** – Schutz für Fahrzeuge & Sitzbereiche.
- **Gartenhäuser & Schuppen** – Perfekt für langlebige Bedachungen.
- **Gewerbehallen & Lagerhäuser** – Stabile Dachlösung mit hoher Lebensdauer.
- **Ställe & landwirtschaftliche Gebäude** – Witterungsbeständig gegen Wind & Regen.

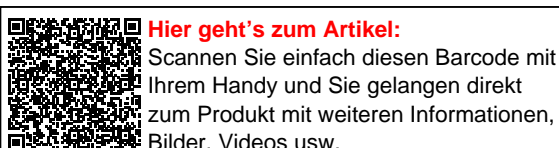
Maßanfertigung & effiziente Verlegung

Ihre Trapezbleche werden **kostenlos auf Ihre gewünschte Länge zugeschnitten** – für eine schnelle und passgenaue Montage. Die **Deckbreite beträgt 1070 mm** für die erste Platte, jede weitere erweitert die Dachfläche um die **Nutbreite von 1035 mm**, da die Überlappung der Platten berücksichtigt wird.

Falls vor Ort Anpassungen nötig sind, kann das Blech mühelos durch Sägen gekürzt werden.

Jetzt Trapezblech 35/207 | Dach bestellen – Schnell geliefert & mit 10 Jahre Garantie!

Langlebig, wetterfest, individuell auf Maß – bestellen Sie jetzt und profitieren Sie von schneller Lieferung!



Technische Details	
Abholung möglich	Ja
Anti-Tropf Vlies	Ohne
Ausführung	Dachplatte
Beschichtung	25 µm Polyester
Brandklasse	A1
DIN	EN 1090
Dachneigung	min. 3° (5,24 cm/m)
Eigenschaft	1. Wahl
Einsatzbereich	Normale atmosphärische Bedingungen
Farbe	Enzianblau (RAL 5010)
Für Photovoltaikanlagen	Nein
Garantie	10 Jahre Durchrostung
Garantie	10 Jahre
Länge	150 mm - 10000 mm
Marke	Weckman
Material	Stahl
Montagebedarf	Tiefsicke: ca. 6 Schrauben p/m ² Hochsicke: ca. 6 Schrauben und Kalotten p/m ²
Nutzbreite	1035 mm
Plattenbreite	1070 mm
Profil	Trapez
Profilhöhe	35 mm
Prägung	Nein
Qualität	Basic
Rückseite	Lichtgrau (RAL 7035)
Sale	Nein
Stahlgüte	S280GD
Struktur	Glatt, leicht glänzend
Stärke	0,50 mm
Stützabstand	siehe Belastungstabelle
Topseller	Nein
Verlegerichtung	Links-rechts / Rechts-links möglich
Verzinkung	275 g/m ²

