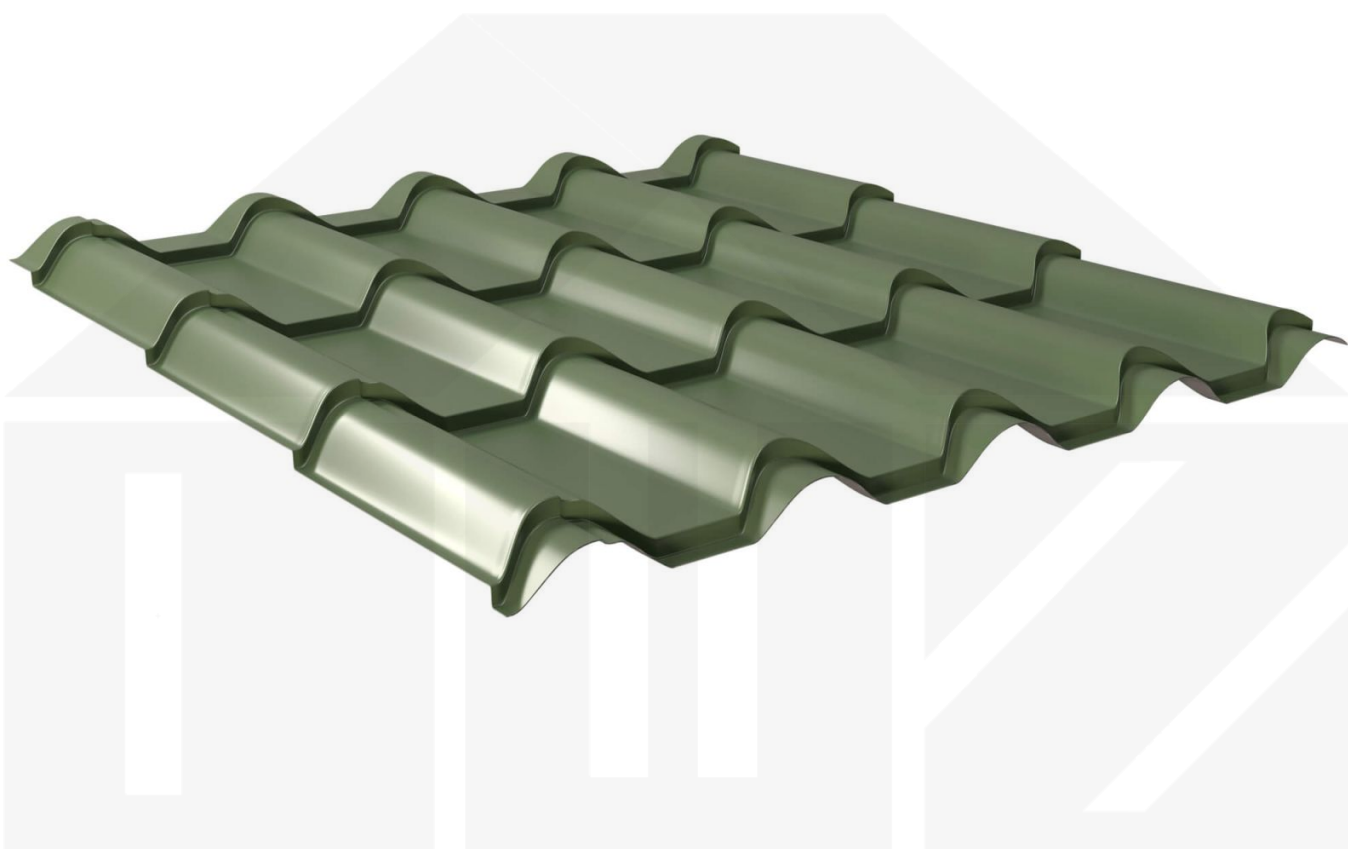


**Pfannenblech EUROPA | Anti-Tropf 1000 g/m² | Stahl 0,50 mm | 25 µm
Polyester | 6011 - Resedagrün**



Dach & Wand Zeven

Art. Nr.: 505061TTEV



Hier geht's zum Artikel:

Scannen Sie einfach diesen Barcode mit Ihrem Handy und Sie gelangen direkt zum Produkt mit weiteren Informationen, Bildern, Videos usw.

Beschreibung

Pfannenblech EUROPA

Das Pfannenblech EUROPA aus Stahl hat eine Höhe von 63 mm (45 mm Profilhöhe + 18 mm Erhöhung der nächsten Pfanne), eine Nutbreite von 1010 mm, eine Stärke von 0,50 mm und wiegt ca. 5,63 kg/m². Diese Pfannenprofilbleche werden auf Maß bis 8 m produziert.

Achtung: Bestimmte Plattenlängen sind ungünstig und können zu Problemen bei der Verlegung führen. Wir empfehlen keine ungünstigen Längen zu bestellen. Siehe Tabelle unter Downloads - Weitere Datenblätter.

Einsatzbereich

Dieses Dachblech hat zum Schutz vor Wasser eine Rille im Längsstoß (Antikapillarrille). Sie sind eine preiswerte Alternative zu herkömmlichen Dachpfannen und eignen sich als Bedachung von Ferienwohnungen, Schuppen, Carports usw.

Beschichtung

Polyester bietet unter normalen Bedingungen einen guten Korrosionsschutz und schützt vor Witterungseinflüssen. Oberfläche glatt und leicht glänzend.

Garantie

Auf diese 1. Wahl Weckman Pfannenbleche made in Germany gewährt der Hersteller 5 Jahre Garantie auf Durchrostung.

Anti-Tropf Vlies

Das Abtropfen von Kondenswasser durch Temperaturunterschiede lässt sich durch Vlies entgegen wirken. Belüftung und Erwärmung geben Feuchtigkeit wieder an die Umgebung. Positiver Nebeneffekt ist die entdröhnende Wirkung (weniger Geräuschentwicklung bei Regen / Hagel).

Achtung: Vlies ab 10° Dachneigung verlegen!

Deckbreite

Erste Platte = 1120 mm, jede folgende Platte + 1010 mm

Zwischenmaße durch bauseitiges Sägen zu erreichen.



Hier geht's zum Artikel:

Scannen Sie einfach diesen Barcode mit Ihrem Handy und Sie gelangen direkt zum Produkt mit weiteren Informationen, Bilder, Videos usw.

Technische Details

Ausführung	Dachplatte
Profil	Pfanne
Profilhöhe	63 mm
Plattenbreite	1120 mm
Nutzbreite	1010 mm
Länge	450 mm - 8000 mm
Pfannenlänge	350 mm
Material	Stahl
Verzinkung	275 g/m ²
Stärke	0,50 mm
Beschichtung	25 µm Polyester
Struktur	Glatt, leicht glänzend
Farbe	Resedagrün (RAL 6011)
Rückseite	Anti-Tropf Vlies (1000 g/m ²) Grauweiß
Einsatzbereich	Normale atmosphärische Bedingungen
Garantie	5 Jahre Durchrostung
Garantie	5 Jahre
Dachneigung	min. 10° (17,45 cm/m)
Stützabstand	max. 35 cm
Verlegerichtung	Von rechts nach links
Montagebedarf	Tiefsicke: ca. 6 Schrauben p/m ² Überlappungen: ca. 3 Schrauben p/m ²
Eigenschaft	1. Wahl
Brandklasse DIN EN 13501-1	A2-s1, d0
Anti-Tropf Vlies	1000 g/m ²
Qualität	Basic
DIN	EN 14782
Topseller	Nein
Sale	Nein
Marke	Weckman



Hier geht's zum Artikel:

Scannen Sie einfach diesen Barcode mit Ihrem Handy und Sie gelangen direkt zum Produkt mit weiteren Informationen, Bildern, Videos usw.