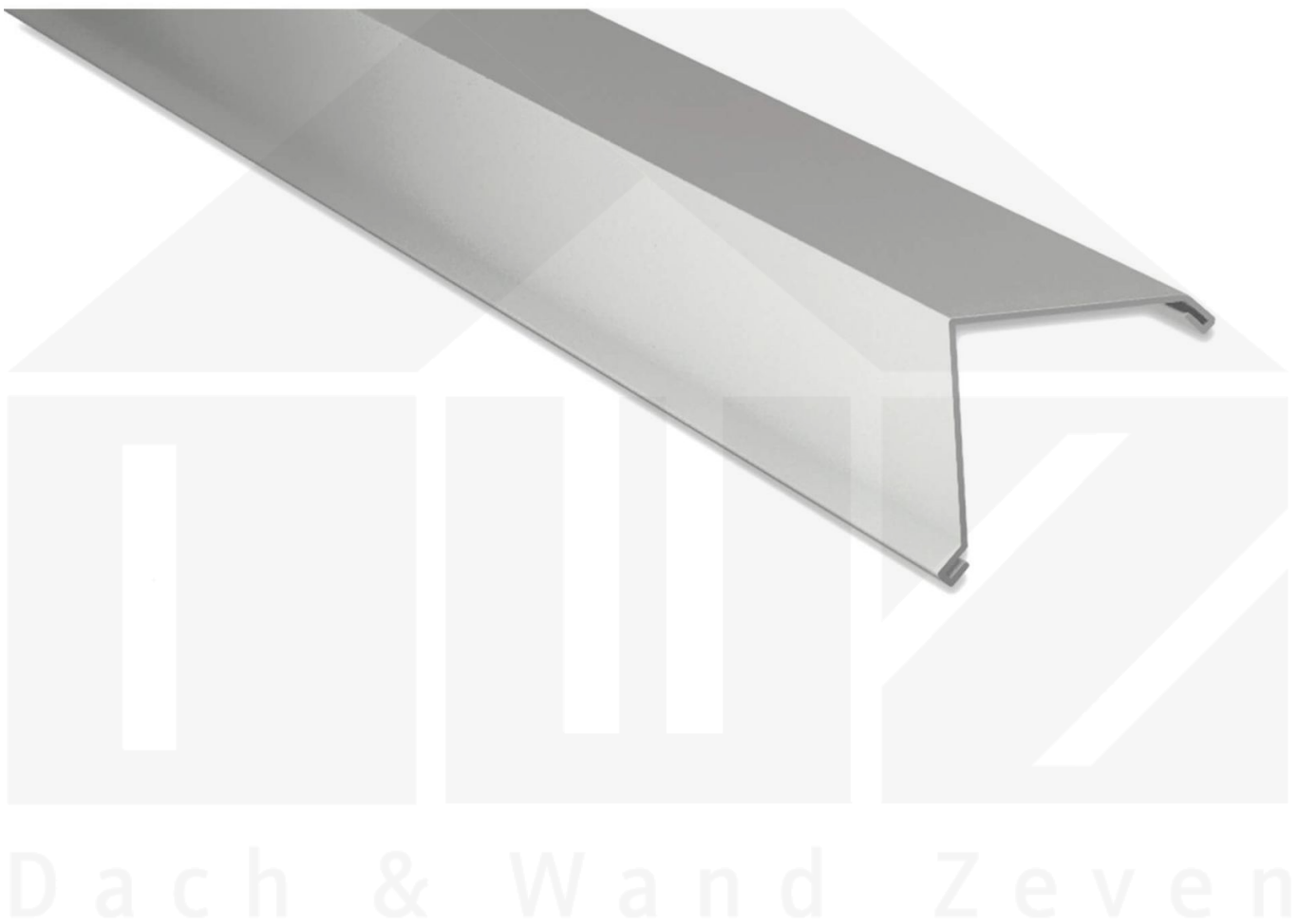


**Ortgangwinkel | 150 x 150 mm | Stahl 0,50 mm | 25 µm Polyester | 7035 -  
Lichtgrau**



Art. Nr.: 505073PA07



## Beschreibung

### Ortgangwinkel

#### Einsatzbereich

Der Ortgangwinkel wird bei einem Dach an den Seiten (links und rechts) benutzt und ragt mit einer Seite über das Profilblech, mit der anderen nach unten an die Wand. Dieses sorgt zum einen für einen optisch schönen Abschluss und zum anderen dafür, dass das Regenwasser gezielt hieran abtropft. Diese Ortgangwinkel werden auftragsbezogen auf Maß zentimetergenau bis zu einer Länge von 3,50 m produziert.

#### Beschichtung

Polyester bietet unter normalen Bedingungen einen guten Korrosionsschutz und schützt vor Witterungseinflüssen. Oberfläche glatt und leicht glänzend.




**Hier geht's zum Artikel:**

Scannen Sie einfach diesen Barcode mit Ihrem Handy und Sie gelangen direkt zum Produkt mit weiteren Informationen, Bildern, Videos usw.

<b>Technische Details</b>	
Zustand	Neu
Länge	max. 3500 mm
Länge A	150 mm
Länge B	150 mm
Winkel	90°
Material	Stahl
Verzinkung	275 g/m <sup>2</sup>
Stärke	0,50 mm
Beschichtung	25 µm Polyester
Struktur	Glatt, leicht glänzend
Farbe	Lichtgrau (RAL 7035)
Rückseite	Lichtgrau (RAL 7035)
Einsatzbereich	Abschluss Dachlängsseiten
Montagebedarf	ca. 6 Schrauben p/lfdm
Marke	Weckman





**Hier geht's zum Artikel:**  
 Scannen Sie einfach diesen Barcode mit Ihrem Handy und Sie gelangen direkt zum Produkt mit weiteren Informationen, Bilder, Videos usw.