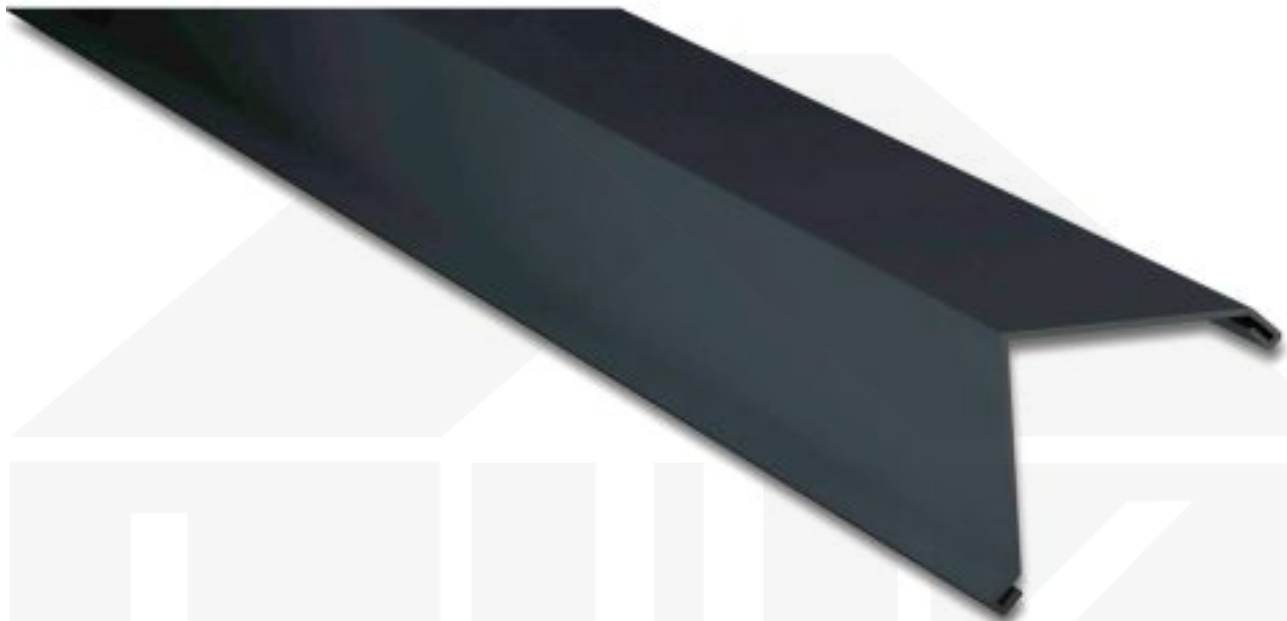


## Ortgangwinkel | Stahl 0,50 mm | 7016 - Anthrazitgrau



Art. Nr.: 505076PA05



**Hier geht's zum Artikel:**

Scannen Sie einfach diesen Barcode mit Ihrem Handy und Sie gelangen direkt zum Produkt mit weiteren Informationen, Bildern, Videos usw.

## Beschreibung

### Ortgangwinkel

#### Einsatzbereich

Der Ortgangwinkel wird bei einem Dach an den Seiten (links und rechts) benutzt und ragt mit einer Seite über das Profilblech, mit der anderen nach unten an die Wand. Dieses sorgt zum einen für einen optisch schönen Abschluss und zum anderen dafür, dass das Regenwasser gezielt hieran abtropft. Diese Ortgangwinkel werden auftragsbezogen auf Maß zentimetergenau bis zu einer Länge von 3,50 m produziert.

#### Beschichtung

Polyester bietet unter normalen Bedingungen einen guten Korrosionsschutz und schützt vor Witterungseinflüssen. Oberfläche glatt und leicht glänzend.



**Hier geht's zum Artikel:**

Scannen Sie einfach diesen Barcode mit Ihrem Handy und Sie gelangen direkt zum Produkt mit weiteren Informationen, Bilder, Videos usw.

## Technische Details

Zustand	Neu
Länge	max. 3500 mm
Länge A	115 mm
Länge B	115 mm
Winkel	90°
Gewicht (ca.)	1,31 kg/m <sup>2</sup>
Material	Stahl
Verzinkung	275 g/m <sup>2</sup>
Stärke	0,50 mm
Beschichtung	25 µm Polyester
Struktur	Glatt, leicht glänzend
Farbe	Anthrazitgrau (RAL 7016)
Rückseite	Lichtgrau (RAL 7035)
Einsatzbereich	Abschluss Dachlängsseiten
Montagebedarf	ca. 6 Schrauben p/lfdm
Marke	Weckman



**Hier geht's zum Artikel:**

Scannen Sie einfach diesen Barcode mit Ihrem Handy und Sie gelangen direkt zum Produkt mit weiteren Informationen, Bildern, Videos usw.

## Montage

### Zuschnitte

Unsere im Werk auf Maß geschnittenen Kantenteile benötigen keine zusätzliche Versiegelung der Schnittkanten. Werden Längs- oder Breitenschnitte bauseitig durchgeführt, empfehlen wir die Nachbehandlung der Schnittkanten mit Reparaturfarbe. Um die Verzinkung der Profilbleche an den Schnittkanten nicht zu beschädigen, sollten Sie zum Zuschneiden Geräte verwenden, die keine Hitze entwickeln. Elektrokabber, Stichsäge, Elektrolebschere oder Handblechescheren sind hier empfohlen. Alu-Bleche können auch mit einem Winkelschleifer mit spezieller Trennscheibe zugeschnitten werden.

### Überlappung

Für die Überlappung der Kantenteile wird je nach Dachneigung min. 100 mm (10 cm) empfohlen.\*

### Verschraubung

Befestigung mit Schrauben.

#### Bedarf pro m<sup>2</sup>\*

6 x Schrauben

Vor allem für größere Objekte empfehlen wir die Berechnung von Lasten durch Schnee und Wind entsprechend der geltenden Wind- und Schneelastzonen von einem fachlich qualifizierten Bauplaner durchführen zu lassen. Anhand der statischen Berechnung kann dieser das Richtige Profil und Blechstärke, und die Größe und Anzahl der Befestigungsmittel bestimmen.

**Achtung:** Bitte achten Sie darauf, dass Säge- und Bohrspäne sofort nach der Montage sorgfältig entfernt werden!

**Achtung:** Für detaillierte Informationen mit deutlichen Anweisungen aller Punkte verweisen wir ausdrücklich auf die Montageanleitung unter "Downloads".

\* **Keine Haftung:** Bitte beachten Sie, dass je nach Windlast- oder Schneezone die Angaben abweichen können. Genaue Angaben kann Ihnen Ihr Statiker machen.

Dach & Wand Zeven



**Hier geht's zum Artikel:**

Scannen Sie einfach diesen Barcode mit Ihrem Handy und Sie gelangen direkt zum Produkt mit weiteren Informationen, Bilder, Videos usw.