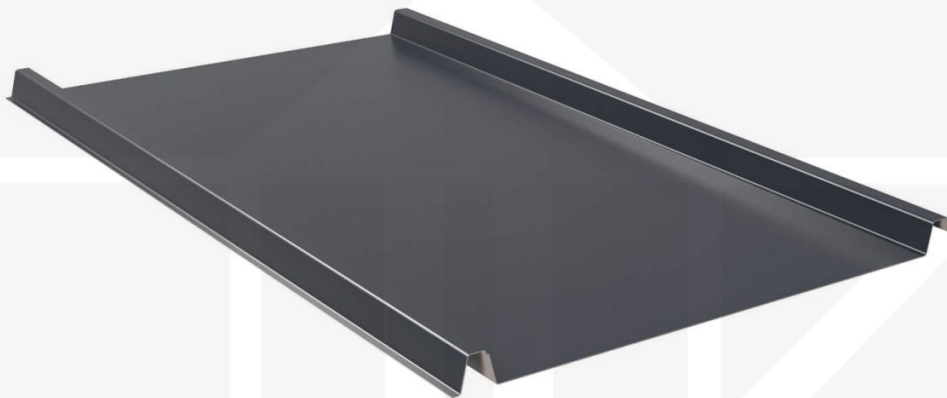


Stehfalzblech 33/500-LE | Dach | Stahl 0,50 mm | 25 µm Polyester | 7016 - Anthrazitgrau



Dach & Wand Zeven

Art. Nr.: 505076W33LRE



Hier geht's zum Artikel:

Scannen Sie einfach diesen Barcode mit Ihrem Handy und Sie gelangen direkt zum Produkt mit weiteren Informationen, Bildern, Videos usw.

Beschreibung

Weckman Stehfalzblech 33/500-LE | Dach - Die ideale Lösung für langlebige Dächer & Fassaden

Sie suchen ein langlebiges, wetterbeständiges **Stehfalzblech**? Dieses Dachblech und Wandblech vereint Stabilität, einfache Montage und hohe Widerstandsfähigkeit - perfekt für Dächer und Fassaden aller Art.

Ein **wetterfestes Dach oder Wand** ist essenziell für jedes Bauprojekt - es schützt Ihr Gebäude zuverlässig vor Regen, Schnee und intensiver Sonneneinstrahlung. Dieses Dachblech und Wandblech wurde speziell entwickelt, um eine **robuste und langlebige Dach- oder Wandlösung** zu bieten. Es überzeugt durch einfache Montage, hohe Widerstandsfähigkeit und eine widerstandsfähige Beschichtung.

Hergestellt aus **Stahl** mit einer **Materialstärke von 0,50 mm**, sorgt es für eine robuste Dach- und Wandlösung. Die **Plattenbreite von 54,8 cm** und die **effektive Nutzbreite von 50 cm** ermöglichen eine schnelle und effiziente Verlegung. Dank der **25 µm Polyester Beschichtung in Anthrazitgrau (RAL 7016)** bleibt das Material dauerhaft gegen Korrosion geschützt, während die **Profilhöhe von 33 mm** zusätzliche Stabilität bietet. Die **integrierte Antikapillarrille** verhindert Feuchtigkeitseintritt an den Überlappungen und sorgt für optimalen Wasserablauf.

Warum Stehfalzblech 33/500-LE | Dach?

- **Hochwertiges Stahl** - Widerstandsfähig mit 0,50 mm Kernstärke.
- **Hohe Tragfähigkeit** - Sehr gute Stabilität durch 33 mm Profilhöhe.
- **Robuste Beschichtung** - 25 µm Polyester für langlebigen Schutz. [Mehr Info](#)
- **Antikapillarrille** - Schützt vor Feuchtigkeit und verhindert Wassereintritt.
- **Einfache Montage** - Ideal für Profis & Heimwerker, unkomplizierte Verlegung.
- **Individuelle Längen** - 0,15 m - 7,00 m, spart Zeit & reduziert Verschnitt.
- **Anti-Kondens-Vlies** (optional) - Ohne. Schützt vor Kondenswasser. [Mehr Info](#)
- **Garantie** - 10 Jahre auf Materialqualität für langfristige Zuverlässigkeit.

Ideal für folgende Anwendungen:

- **Sanierungen & Neubauten** - Schnelle Montage für Neu- & Bestandsdächer.
- **Carports, Terrassen & Vordächer** - Schutz für Fahrzeuge & Sitzbereiche.
- **Gartenhäuser & Schuppen** - Perfekt für langlebige Bedachungen & Fassaden.
- **Gewerbehallen & Lagerhäuser** - Stabile Dach- und Wandlösung mit hoher Lebensdauer.
- **Ställe & landwirtschaftliche Gebäude** - Witterungsbeständig gegen Wind & Regen.
- **Eignung für PV-Anlagen** - Nein.

Maßanfertigung & effiziente Verlegung

Ihre Stehfalzbleche werden **kostenlos auf Ihre gewünschte Länge zugeschnitten** - für eine schnelle und passgenaue Montage. Die **Deckbreite beträgt 54,8 cm** für die erste Platte, jede weitere erweitert die Fläche um die **Nutzbreite von 50 cm**, da die Überlappung der Platten berücksichtigt wird.

Falls vor Ort Anpassungen nötig sind, kann das Blech mühelos durch Sägen gekürzt werden.

Jetzt Stehfalzblech 33/500-LE | Dach bestellen - Schnell geliefert & mit 10 Jahre Garantie!

Langlebig, wetterfest, individuell auf Maß - bestellen Sie jetzt und profitieren Sie von schneller Lieferung!



Hier geht's zum Artikel:

Scannen Sie einfach diesen Barcode mit Ihrem Handy und Sie gelangen direkt zum Produkt mit weiteren Informationen, Bilder, Videos usw.

Technische Details

Abholung möglich	Ja
Anti-Tropf Vlies	Ohne
Ausführung	Dachplatte
Beschichtung	25 µm Polyester
Brandklasse	A1
DIN	EN14782
Dachneigung	min. 15° (26,18 cm/m)
Eigenschaft	1. Wahl
Einsatzbereich	Normale atmosphärische Bedingungen
Farbe	Anthrazitgrau (RAL 7016)
Farbe Rückseite	Lichtgrau
Für Photovoltaikanlagen	Nein
Garantie	10 Jahre Durchrostung
Garantie	10 Jahre
Länge	0,15 m - 7,00 m
Marke	Weckman
Material	Stahl
Montagebedarf	Tiefsicke: ca. 8 Schrauben p/m ² Hochsicke: ca. 9 Schrauben und Kalotten p/m ²
Nutzbreite	50 cm
Plattenbreite	54,8 cm
Profil	Stehfalz
Profilhöhe	33 mm
Prägung	Flach
Qualität	Basic
Sale	Nein
Stahlgüte	S280GD
Struktur	Glatt, leicht glänzend
Stärke	0,50 mm
Stützabstand	max. 40 cm
Topseller	Nein
Verlegerichtung	Links-rechts / Rechts-links möglich
Verschraubung	Sichtbar
Verzinkung	275 g/m ²



Hier geht's zum Artikel:

Scannen Sie einfach diesen Barcode mit Ihrem Handy und Sie gelangen direkt zum Produkt mit weiteren Informationen, Bilder, Videos usw.