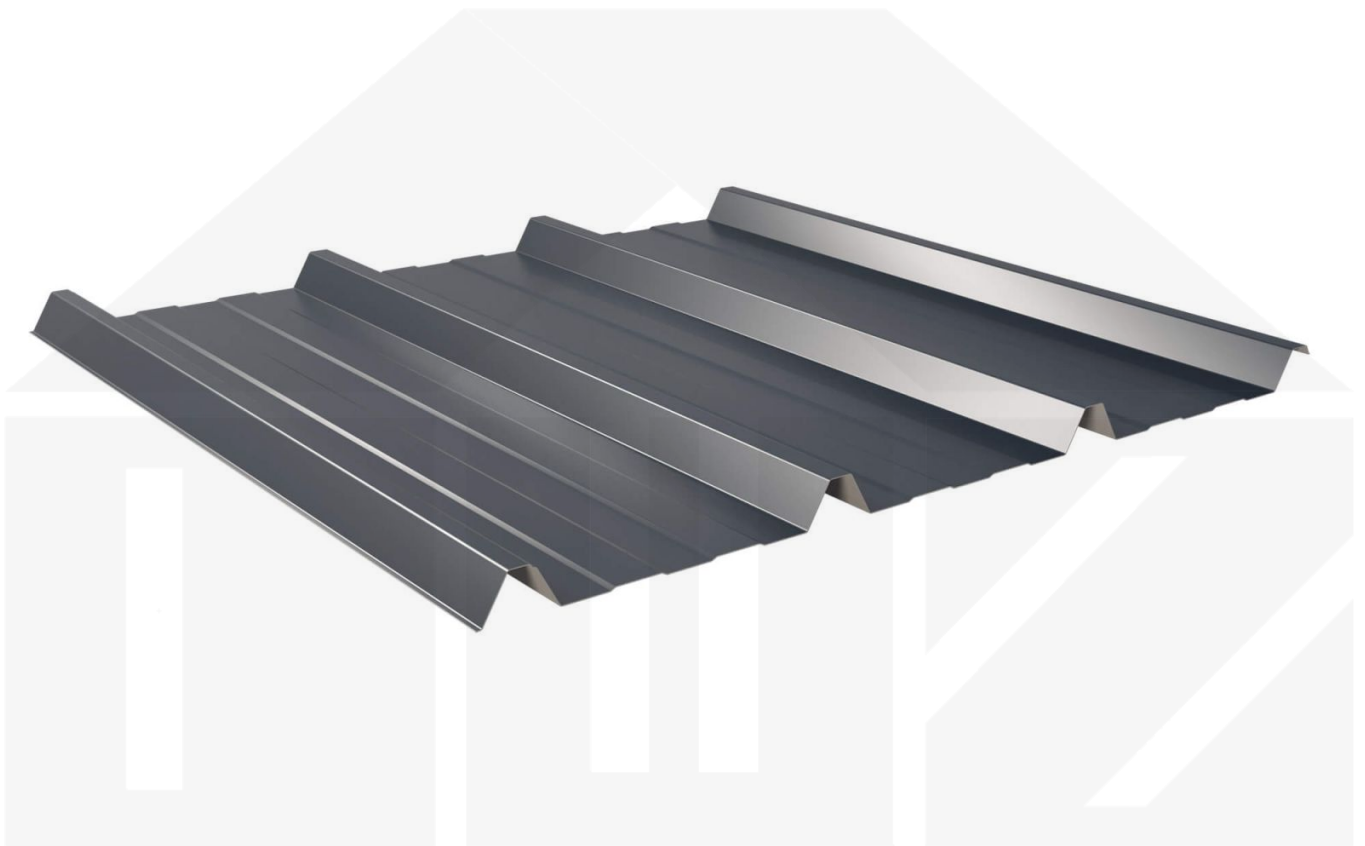


**Trapezblech 45/333 | Dach | Anti-Tropf 2400 g/m<sup>2</sup> | Stahl 0,50 mm | 25 µm  
Polyester | 7016 - Anthrazitgrau**



Dach & Wand Zeven

Art. Nr.: 505076W45LVC



## Beschreibung

### Weckman Trapezblech 45/333 | Dach | Anti-Tropf 2400 g/m<sup>2</sup> – Die ideale Lösung für langlebige Dächer

Sie suchen ein langlebiges, wetterbeständiges **Trapezblech**? Dieses Dachblech vereint Stabilität, einfache Montage und hohe Widerstandsfähigkeit – perfekt für Dächer aller Art.

Ein **wetterfestes Dach** ist essenziell für jedes Bauprojekt – es schützt Ihr Gebäude zuverlässig vor Regen, Schnee und intensiver Sonneneinstrahlung. Dieses Dachblech wurde speziell entwickelt, um eine **robuste und langlebige Dachlösung** zu bieten. Es überzeugt durch einfache Montage, hohe Widerstandsfähigkeit und eine widerstandsfähige Beschichtung.

Hergestellt aus **Stahl** mit einer **Materialstärke von 0,50 mm**, sorgt es für eine robuste Dachlösung. Die **Plattenbreite von 1069 mm** und die **effektive Nutzbreite von 1000 mm** ermöglichen eine schnelle und effiziente Verlegung. Dank der **25 µm Polyester Beschichtung in Anthrazitgrau (RAL 7016)** bleibt das Material dauerhaft gegen Korrosion geschützt, während die **Profilhöhe von 45 mm** zusätzliche Stabilität bietet. Die **integrierte Antikapillarrille** verhindert Feuchtigkeitseintritt an den Überlappungen und sorgt für optimalen Wasserablauf.

#### Warum Trapezblech 45/333 | Dach | Anti-Tropf 2400 g/m<sup>2</sup>?

- **Hochwertiges Stahl** – Widerstandsfähig mit 0,50 mm Kernstärke.
- **Hohe Tragfähigkeit** – Sehr gute Stabilität durch 45 mm Profilhöhe.
- **Robuste Beschichtung** – 25 µm Polyester für langlebigen Schutz. [Mehr Info](#)
- **Antikapillarrille** – Schützt vor Feuchtigkeit und verhindert Wassereintritt.
- **Einfache Montage** – Ideal für Profis & Heimwerker, unkomplizierte Verlegung.
- **Individuelle Längen** – 150 mm - 10000 mm, spart Zeit & reduziert Verschnitt.
- **Anti-Kondens-Vlies** (optional) – 2400 g/m<sup>2</sup> | Sound-Reduction. Schützt vor Kondenswasser. [Mehr Info](#)
- **Garantie** – 10 Jahre auf Materialqualität für langfristige Zuverlässigkeit.

#### Ideal für folgende Anwendungen:

- **Sanierungen & Neubauten** – Schnelle Montage für Neu- & Bestandsdächer.
- **Carports, Terrassen & Vordächer** – Schutz für Fahrzeuge & Sitzbereiche.
- **Gartenhäuser & Schuppen** – Perfekt für langlebige Bedachungen.
- **Gewerbehallen & Lagerhäuser** – Stabile Dachlösung mit hoher Lebensdauer.
- **Ställe & landwirtschaftliche Gebäude** – Witterungsbeständig gegen Wind & Regen.

#### Maßanfertigung & effiziente Verlegung

Ihre Trapezbleche werden **kostenlos auf Ihre gewünschte Länge zugeschnitten** – für eine schnelle und passgenaue Montage. Die **Deckbreite beträgt 1069 mm** für die erste Platte, jede weitere erweitert die Dachfläche um die **Nutzbreite von 1000 mm**, da die Überlappung der Platten berücksichtigt wird.

Falls vor Ort Anpassungen nötig sind, kann das Blech mühelos durch Sägen gekürzt werden.

**Jetzt Trapezblech 45/333 | Dach | Anti-Tropf 2400 g/m<sup>2</sup> bestellen – Schnell geliefert & mit 10 Jahre Garantie!**  
Langlebig, wetterfest, individuell auf Maß – bestellen Sie jetzt und profitieren Sie von schneller Lieferung!



**Hier geht's zum Artikel:**

Scannen Sie einfach diesen Barcode mit Ihrem Handy und Sie gelangen direkt zum Produkt mit weiteren Informationen, Bildern, Videos usw.

## Technische Details

|                         |  |
|-------------------------|--|
| Abholung möglich        | Ja   |
| Anti-Tropf Vlies        | 2400 g/m <sup>2</sup>   Sound-Reduction  |
| Ausführung              | Dachplatte   |
| Beschichtung            | 25 µm Polyester  |
| Brandklasse             | C-s1, d0   |
| DIN                     | EN 1090  |
| Dachneigung             | min. 3° (5,24 cm/m)  |
| Eigenschaft             | 1. Wahl  |
| Einsatzbereich          | Normale atmosphärische Bedingungen   |
| Farbe                   | Anthrazitgrau (RAL 7016)   |
| Für Photovoltaikanlagen | Nein   |
| Garantie                | 10 Jahre Durchrostung  |
| Garantie                | 10 Jahre   |
| Länge                   | 150 mm - 10000 mm  |
| Marke                   | Weckman  |
| Material                | Stahl  |
| Montagebedarf           | Tiefsicke: ca. 6 Schrauben p/m <sup>2</sup>   Hochsicke: ca. 4 Schrauben und Kalotten p/m <sup>2</sup> |
| Nutzbreite              | 1000 mm  |
| Plattenbreite           | 1069 mm  |
| Profil                  | Trapez   |
| Profilhöhe              | 45 mm  |
| Prägung                 | Trapez   |
| Qualität                | Basic  |
| Rückseite               | Anti-Tropf Vlies (2500 g/m <sup>2</sup> )   Grauweiß   |
| Sale                    | Nein   |
| Stahlgüte               | S280GD   |
| Struktur                | Glatt, leicht glänzend   |
| Stärke                  | 0,50 mm  |
| Stützabstand            | siehe Belastungstabelle  |
| Topseller               | Nein   |
| Verlegerichtung         | Links-rechts / Rechts-links möglich  |
| Verzinkung              | 275 g/m <sup>2</sup>   |



**Hier geht's zum Artikel:**

Scannen Sie einfach diesen Barcode mit Ihrem Handy und Sie gelangen direkt zum Produkt mit weiteren Informationen, Bilder, Videos usw.