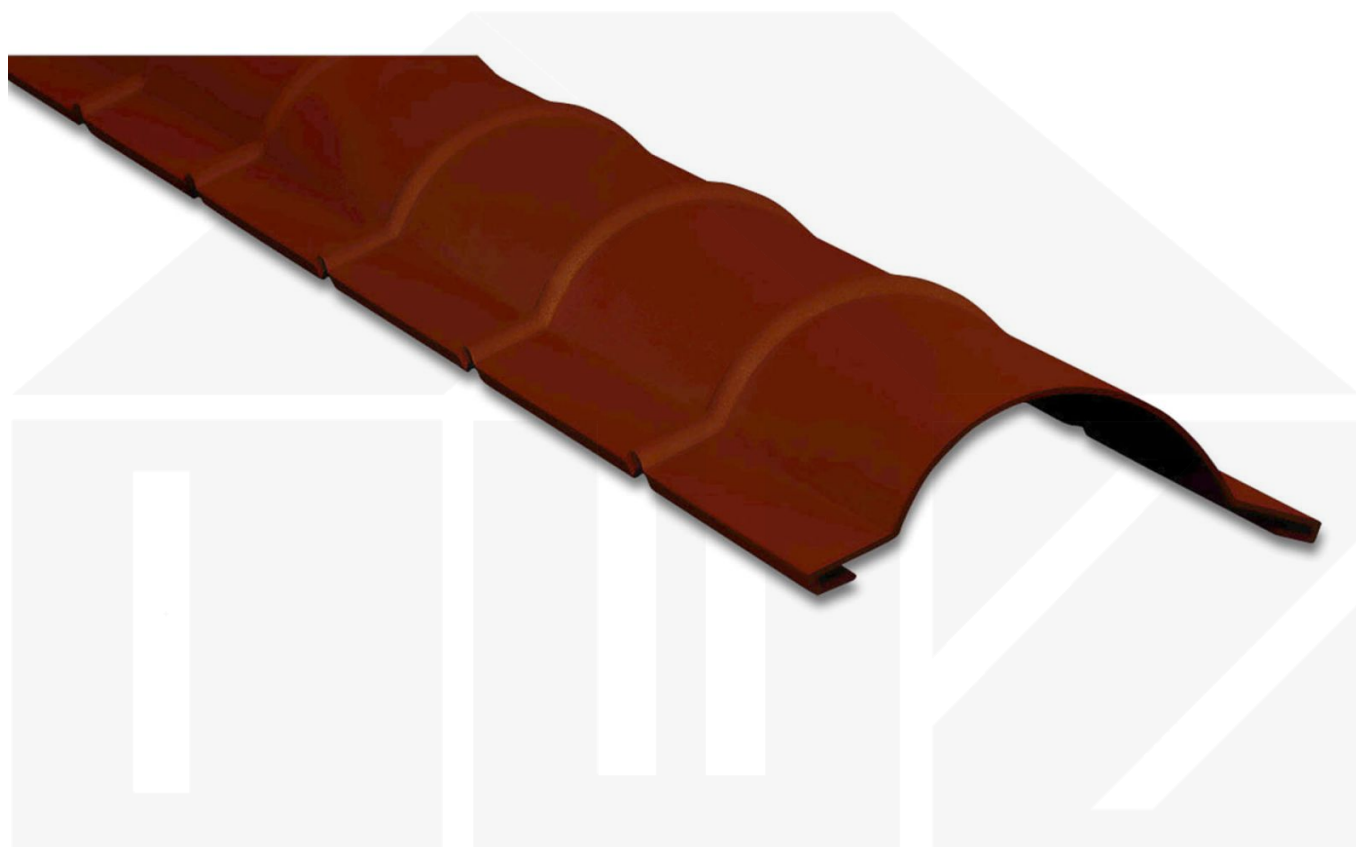


**Firstblech halbrund | 1,86 m | Stahl 0,50 mm | 25 µm Polyester | 8012 -
Rotbraun**



Dach & Wand Zeven

Art. Nr.: 505082MUO



Hier geht's zum Artikel:

Scannen Sie einfach diesen Barcode mit Ihrem Handy und Sie gelangen direkt zum Produkt mit weiteren Informationen, Bildern, Videos usw.

Beschreibung

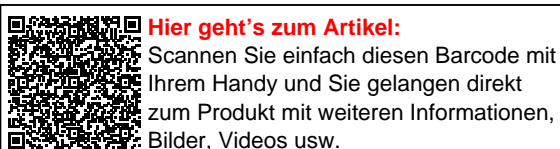
Firstblech halbrund

Einsatzbereich

Der halbrunde First wird bei einem Spitzdach / Satteldach mit Pfannenbleche benutzt und ragt mit beiden Seiten über die Profilbleche. Unter dem Firstblech kann optional ein Lüftungsrollfirst benutzt werden, der gegen Wasser schützt. Diese halbrunde Firste haben eine Standardlänge von 1,86 m und eine Nutzlänge von 1,72 m. Dieser halbrunder First ist für Dächer bis 40° geeignet.


Beschichtung

Polyester bietet unter normalen Bedingungen einen guten Korrosionsschutz und schützt vor Witterungseinflüssen. Oberfläche glatt und leicht glänzend.



Technische Details	
Zustand	Neu
Ausführung	Firstblech halbrund
Länge	1860 mm
Nutzlänge	1720 mm
Material	Stahl
Verzinkung	275 g/m ²
Stärke	0,50 mm
Beschichtung	25 µm Polyester
Struktur	Glatt, leicht glänzend
Farbe	Rotbraun (RAL 8012)
Rückseite	Lichtgrau (RAL 7035)
Einsatzbereich	Abschluss First Satteldach
Montagebedarf	ca. 8 Schrauben p/lfdm
Marke	Weckman





Hier geht's zum Artikel:
 Scannen Sie einfach diesen Barcode mit Ihrem Handy und Sie gelangen direkt zum Produkt mit weiteren Informationen, Bilder, Videos usw.