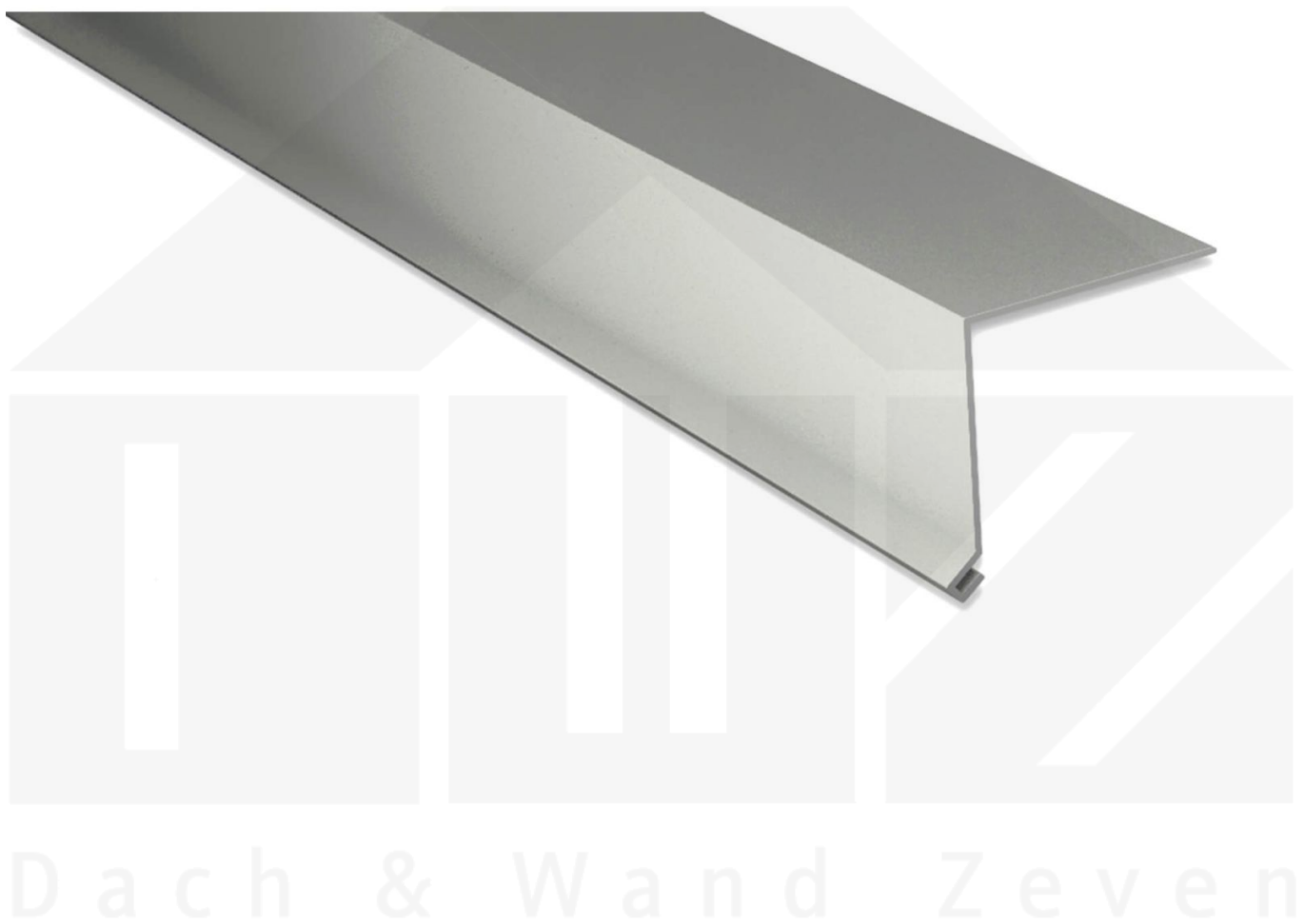


**Traufenblech | 80 x 30 mm | 95° | Stahl 0,50 mm | 25 µm Polyester | 9002 -
Grauweiß**



Art. Nr.: 505092RA05



Hier geht's zum Artikel:

Scannen Sie einfach diesen Barcode mit Ihrem Handy und Sie gelangen direkt zum Produkt mit weiteren Informationen, Bildern, Videos usw.

Beschreibung

Wandanschluss

Einsatzbereich

Das Traufenblech wird bei einem Dach an der Unterseite (die Traufenseite) benutzt und ragt mit einer Seite unter das Profilblech, mit der anderen nach unten an die Wand. Dieses sorgt zum einen für einen optisch schönen Abschluss und zum anderen dafür, dass das Regenwasser gezielt hieran abtropft. Diese Traufenbleche werden auftragsbezogen auf Maß zentimetergenau bis zu einer Länge von 3,50 m produziert.

Beschichtung

Polyester bietet unter normalen Bedingungen einen guten Korrosionsschutz und schützt vor Witterungseinflüssen. Oberfläche glatt und leicht glänzend.



Hier geht's zum Artikel:

Scannen Sie einfach diesen Barcode mit Ihrem Handy und Sie gelangen direkt zum Produkt mit weiteren Informationen, Bildern, Videos usw.

Technische Details

Zustand	Neu
Länge	max. 3500 mm
Länge A	80 mm
Länge B	30 mm
Winkel	95°
Material	Stahl
Verzinkung	275 g/m ²
Stärke	0,50 mm
Beschichtung	25 µm Polyester
Struktur	Glatt, leicht glänzend
Farbe	Grauweiß (RAL 9002)
Rückseite	Lichtgrau (RAL 7035)
Einsatzbereich	Kontrollierte Wasserableitung Rinnenseite
Montagebedarf	ca. 6 Schrauben p/lfdm
Marke	Weckman

