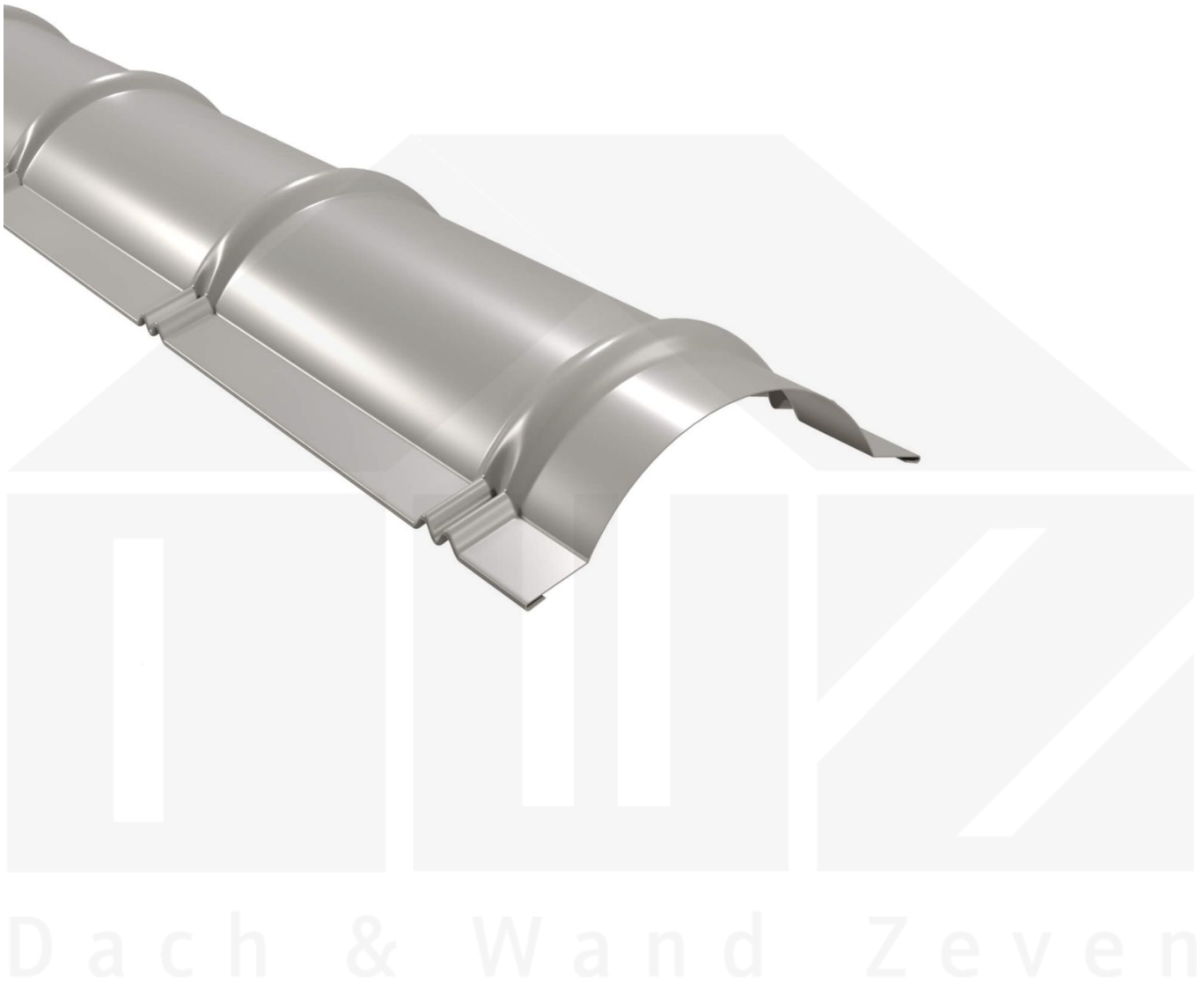


## Firstblech halbrund | 1,86 m | Stahl 0,50 mm | 25 µm Polyester | 9006 - Weißaluminium



Art. Nr.: 505096MUO



**Hier geht's zum Artikel:**

Scannen Sie einfach diesen Barcode mit Ihrem Handy und Sie gelangen direkt zum Produkt mit weiteren Informationen, Bildern, Videos usw.

## Beschreibung

### Weckman Firstblech halbrund | 1,86 m – Optimaler Dachabschluss & Wetterschutz

Sie suchen eine zuverlässige Lösung, um den **Firstbereich Ihres Daches vor Feuchtigkeit, Wind und Schmutz zu schützen**? Das Firstblech sorgt für eine stabile Verbindung zwischen den Dachflächen und gewährleistet eine wetterfeste Abdichtung.

Ohne einen professionellen Abschluss kann Wasser in den Firstbereich eindringen, was langfristig zu Schäden an der Dachunterkonstruktion führen kann. Dieses Firstblech wurde speziell entwickelt, um eine **sichere Abdichtung zu gewährleisten** und die Dachkonstruktion gegen äußere Einflüsse zu schützen. Es überzeugt durch einfache Montage, hohe Widerstandsfähigkeit und eine langlebige Beschichtung.

Hergestellt aus **Stahl** mit einer **Materialstärke von 0,50 mm**, bietet dieses Kantteilmaterial hohe Stabilität. Die **Länge von 1860 mm** ermöglicht eine einfache Anpassung an Ihr Dach. Dank der **25 µm Polyester Beschichtung in Weißaluminium (RAL 9006)** bleibt das Material dauerhaft gegen Korrosion geschützt.

#### Warum Firstblech halbrund | 1,86 m?

- **Hochwertiges Stahl** – Widerstandsfähig mit 0,50 mm Kernstärke.
- **Effektiver Wetterschutz** – Schützt den Firstbereich vor Feuchtigkeit & Schmutz.
- **Robuste Beschichtung** – 25 µm Polyester für langlebigen Schutz. [Mehr Info](#)
- **Einfache Montage** – Schnell montiert durch direkte Verschraubung.
- **Feste Längen** – 1860 mm, flexibel für Ihr Bauprojekt.

#### Ideal für folgende Anwendungen:

- **Satteldächer & Pultdächer** – Professioneller Dachabschluss für langlebigen Schutz.
- **Carports, Terrassen & Vordächer** – Stabile Verbindung & Schutz für freistehende Überdachungen.
- **Gartenhäuser & Schuppen** – Wetterfester Firstabschluss für kleinere Dachkonstruktionen.
- **Werkstätten & Lagerhallen** – Schutz und Stabilität für große Dachflächen.
- **Landwirtschaftliche Gebäude** – Widerstandsfähige Lösung für Stallungen & Maschinenhallen.

#### Maßanfertigung & effiziente Montage

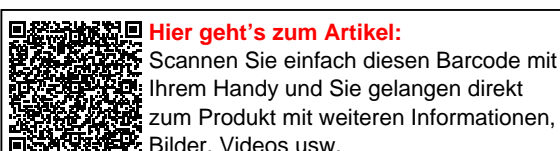
Ihre Firstbleche sind in **festen Längen** erhältlich und werden nicht zugeschnitten. Die **Länge beträgt 1860 mm**, sodass Sie den Abschluss optimal an Ihre Wandfläche anpassen können.

Falls vor Ort Anpassungen nötig sind, kann das Kantteilmaterial mühelos durch Sägen gekürzt werden.

#### Jetzt Firstblech halbrund | 1,86 m bestellen – Passgenau für Ihr Projekt & schnell geliefert!


Langlebig, wetterfest, individuell auf Maß – bestellen Sie jetzt und profitieren Sie von schneller Lieferung!

**Achtung:** Dieses Firstblech wird überwiegend für Pfannenbleche genutzt. Für Trapez- Well- und Stehfalzbleche wird zumeist das flache Firstblech genutzt.



<b>Technische Details</b>	
Abholung möglich	Ja
Ausführung	Firstblech halbrund
Beschichtung	25 µm Polyester
Einsatzbereich	Abschluss First Satteldach
Farbe	Weißaluminium (RAL 9006)
Länge	1860 mm
Marke	Weckman
Material	Stahl
Montagebedarf	ca. 8 Schrauben p/lfdm
Nutzlänge	1720 mm
Rückseite	Lichtgrau (RAL 7035)
Struktur	Glatt, leicht glänzend
Stärke	0,50 mm
Verzinkung	275 g/m <sup>2</sup>
Zustand	Neu





**Hier geht's zum Artikel:**  
 Scannen Sie einfach diesen Barcode mit Ihrem Handy und Sie gelangen direkt zum Produkt mit weiteren Informationen, Bilder, Videos usw.