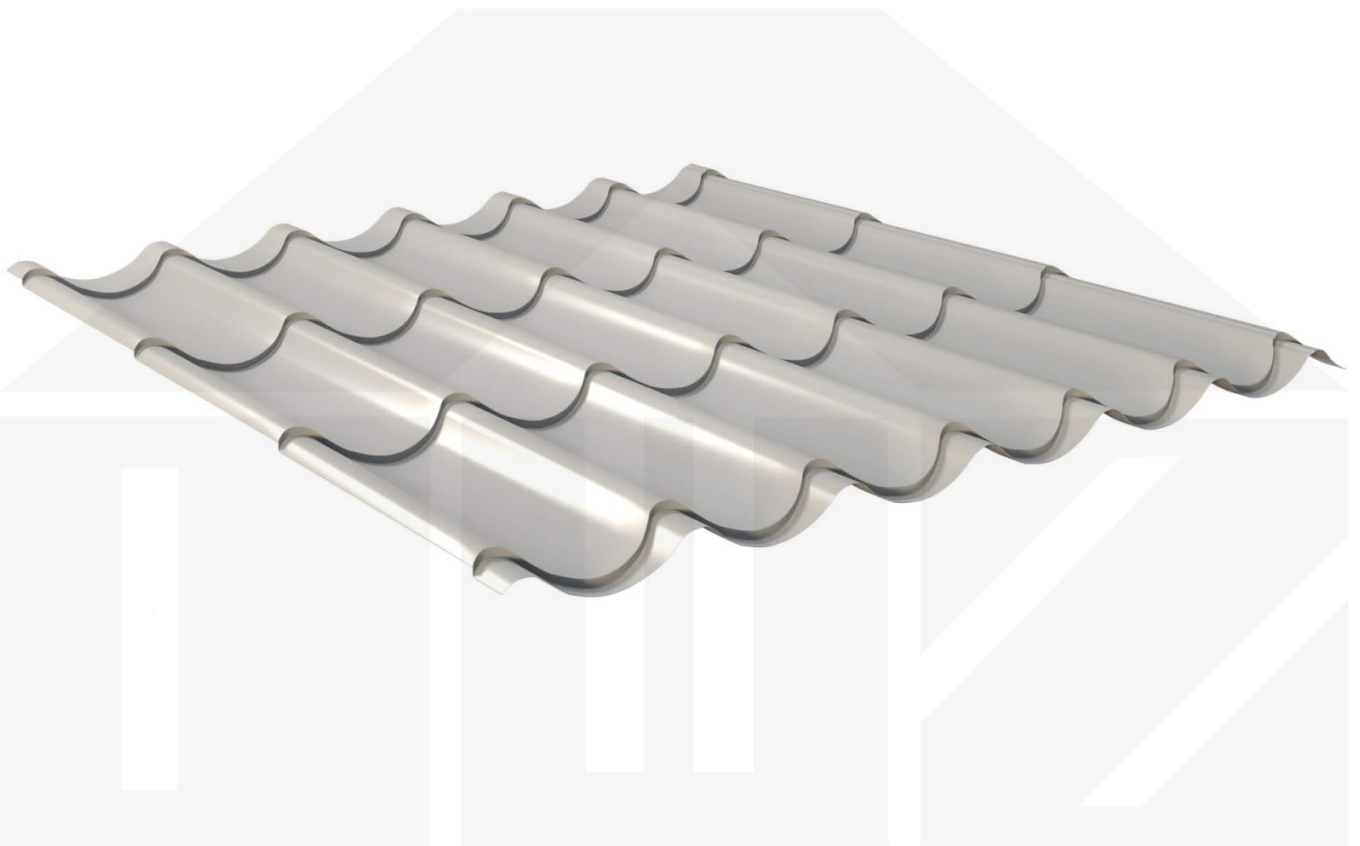


Pfannenblech 2/1060 | Stahl 0,50 mm | 25 µm Polyester | 9006 - Weißaluminium



Dach & Wand Zeven

Art. Nr.: 505096TTK



Hier geht's zum Artikel:

Scannen Sie einfach diesen Barcode mit Ihrem Handy und Sie gelangen direkt zum Produkt mit weiteren Informationen, Bildern, Videos usw.

Beschreibung

Weckman Pfannenblech 2/1060 – Die ästhetische & langlebige Dachlösung

Sie suchen ein langlebiges, wetterbeständiges **Pfannenblech** mit ansprechender Optik? Dieses Dachblech vereint Stabilität, einfache Montage und hohe Widerstandsfähigkeit – perfekt für Dächer, die nicht nur schützen, sondern auch gut aussehen.

Ein **wetterfestes Dach** ist essenziell für jedes Bauprojekt – es schützt Ihr Gebäude zuverlässig vor Regen, Schnee und intensiver Sonneneinstrahlung. Dieses Pfannenblech wurde speziell entwickelt, um eine robuste und langlebige Dachlösung mit **klassischer Ziegeloptik** zu bieten. Es überzeugt durch einfache Montage, hohe Widerstandsfähigkeit und eine widerstandsfähige Beschichtung.

Hergestellt aus **Stahl** mit einer **Materialstärke von 0,50 mm**, sorgt es für eine langlebige und optisch ansprechende Bedachung. Die **Plattenbreite von 1140 mm** und die **effektive Nutzbreite von 1060 mm** ermöglichen eine schnelle und effiziente Verlegung. Dank der **25 µm Polyester Beschichtung in Weißaluminium (RAL 9006)** bleibt das Material dauerhaft gegen Korrosion geschützt, während die **Profilhöhe von 47 mm** zusätzliche Stabilität bietet. Die **integrierte Antikapillarrille** verhindert Feuchtigkeitseintritt an den Überlappungen und sorgt für optimalen Wasserablauf.

Warum Pfannenblech 2/1060?

- **Hochwertiges Stahl** – Widerstandsfähig mit 0,50 mm Kernstärke.
- **Hohe Tragfähigkeit** – Sehr gute Stabilität durch 47 mm Profilhöhe.
- **Robuste Beschichtung** – 25 µm Polyester für langlebigen Schutz. [Mehr Info](#)
- **Antikapillarrille** – Schützt vor Feuchtigkeit und verhindert Wassereintritt.
- **Einfache Montage** – Ideal für Profis & Heimwerker, unkomplizierte Verlegung.
- **Individuelle Längen** – 450 mm - 7100 mm, spart Zeit & reduziert Verschnitt.
- **Anti-Kondens-Vlies** (optional) – Ohne. Schützt vor Kondenswasser. [Mehr Info](#)
- **Garantie** – 10 Jahre auf Materialqualität für langfristige Zuverlässigkeit.

Ideal für folgende Anwendungen:

- **Sanierungen & Neubauten** – Schnelle Montage für Neu- & Bestandsdächer.
- **Wohnhäuser & Anbauten** – Optisch ansprechende Alternative zu klassischen Dachziegeln.
- **Carports, Terrassen & Vordächer** – Schutz für Fahrzeuge & Sitzbereiche mit stilvollem Look.
- **Gartenhäuser & Schuppen** – Hochwertige Bedachung mit langlebiger Ästhetik.
- **Ställe & landwirtschaftliche Gebäude** – Witterungsbeständig gegen Wind & Regen.

Maßanfertigung & effiziente Verlegung

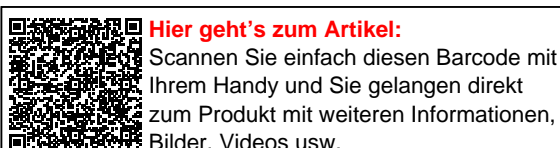
Ihre Pfannenbleche werden **kostenlos auf Ihre gewünschte Länge zugeschnitten** – für eine schnelle und passgenaue Montage. Die **Deckbreite beträgt 1140 mm** für die erste Platte, jede weitere erweitert die Dachfläche um die **Nutzbreite von 1060 mm**, da die Überlappung der Platten berücksichtigt wird.

Falls vor Ort Anpassungen nötig sind, kann das Blech mühelos durch Sägen gekürzt werden.

Jetzt Pfannenblech 2/1060 bestellen – Schnell geliefert & mit 10 Jahre Garantie!

Langlebig, wetterfest, individuell auf Maß – bestellen Sie jetzt und profitieren Sie von schneller Lieferung!

Achtung: Bestimmte Plattenlängen sind ungünstig und können zu Problemen bei der Verlegung führen. Wir



empfehlen keine ungünstigen Längen zu bestellen. Siehe Tabelle unter Downloads - Weitere Datenblätter.



Hier geht's zum Artikel:

Scannen Sie einfach diesen Barcode mit Ihrem Handy und Sie gelangen direkt zum Produkt mit weiteren Informationen, Bildern, Videos usw.

Technische Details

| | |
|------------------|-----------------------------------------------------------------------------------------------|
| Abholung möglich | Ja |
| Anti-Tropf Vlies | Ohne |
| Ausführung | Dachplatte |
| Beschichtung | 25 µm Polyester |
| Brandklasse | A1 |
| DIN | EN 14782 |
| Dachneigung | min. 7° (12,22 cm/m) |
| Eigenschaft | 1. Wahl |
| Einsatzbereich | Normale atmosphärische Bedingungen |
| Farbe | Weißaluminium (RAL 9006) |
| Garantie | 10 Jahre Durchrostung |
| Garantie | 10 Jahre |
| Länge | 450 mm - 7100 mm |
| Marke | Weckman |
| Material | Stahl |
| Montagebedarf | Tiefsicke: ca. 8 Schrauben p/m ² Überlappungen: ca. 3 Schrauben p/m ² |
| Nutzbreite | 1060 mm |
| Pfannenlänge | 350 mm |
| Plattenbreite | 1140 mm |
| Profil | Pfanne |
| Profilhöhe | 47 mm |
| Qualität | Basic |
| Rückseite | Lichtgrau (RAL 7035) |
| Sale | Nein |
| Stahlgüte | S280GD |
| Struktur | Glatt, leicht glänzend |
| Stärke | 0,50 mm |
| Stützabstand | max. 35 cm |
| Topseller | Nein |
| Verlegerichtung | Von links nach rechts |
| Verzinkung | 275 g/m ² |



Hier geht's zum Artikel:

Scannen Sie einfach diesen Barcode mit Ihrem Handy und Sie gelangen direkt zum Produkt mit weiteren Informationen, Bildern, Videos usw.