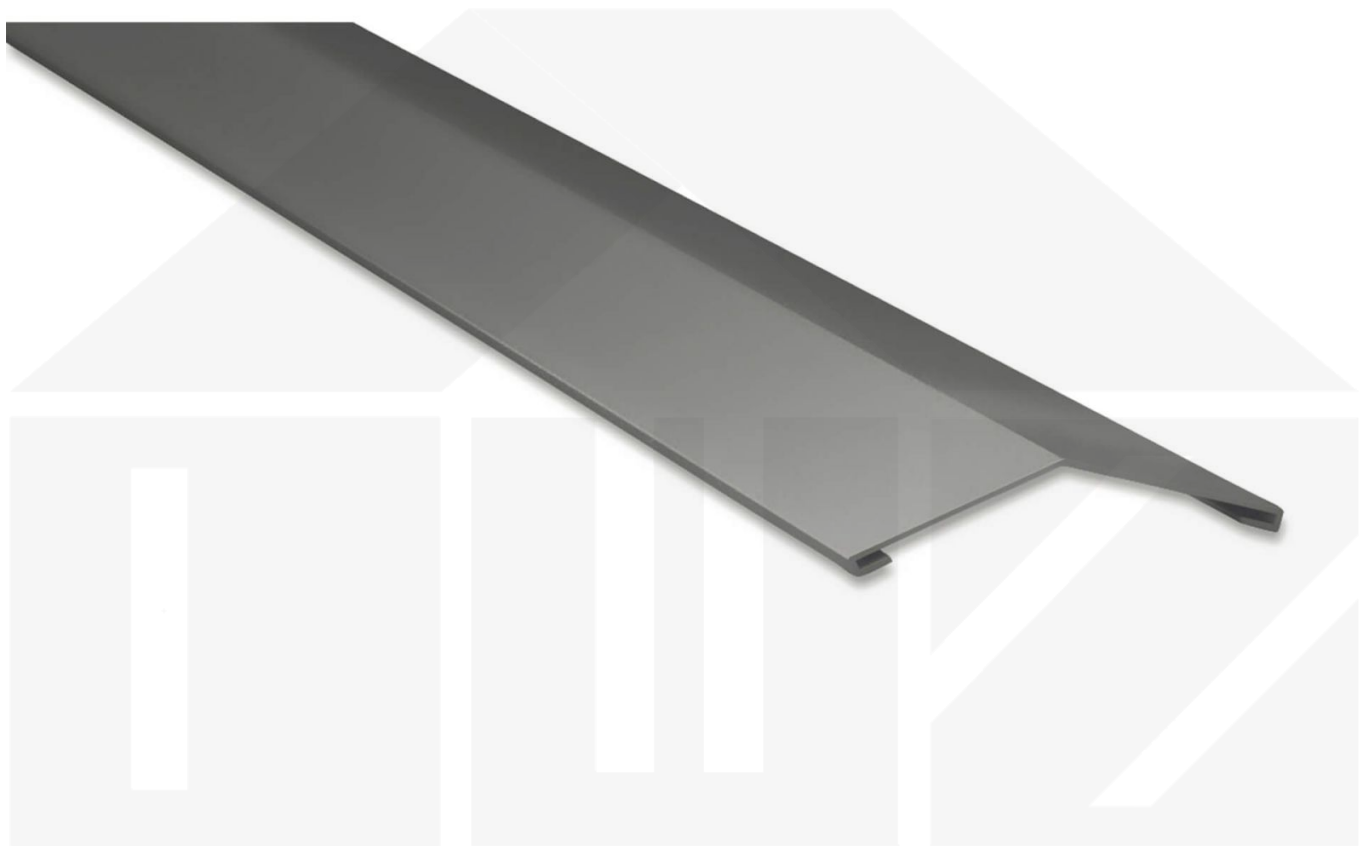


**Firstblech flach | 198 x 198 mm | 150° | Stahl 0,50 mm | 25 µm Polyester |
9007 - Graualuminium**



Dach & Wand Zeven

Art. Nr.: 505097SI04



Hier geht's zum Artikel:

Scannen Sie einfach diesen Barcode mit Ihrem Handy und Sie gelangen direkt zum Produkt mit weiteren Informationen, Bildern, Videos usw.

Beschreibung

Firstblech flach

Einsatzbereich

Der flache First wird bei einem Spitzdach / Satteldach benutzt und ragt mit beiden Seiten über die Profilbleche. Unter dem Firstblech kann optional ein Lüftungsrollfirst benutzt werden, der gegen Wasser schützt. Diese flache Firstbleche werden auftragsbezogen auf Maß zentimetergenau bis zu einer Länge von 3,50 m produziert.

Beschichtung

Polyester bietet unter normalen Bedingungen einen guten Korrosionsschutz und schützt vor Witterungseinflüssen. Oberfläche glatt und leicht glänzend.




Hier geht's zum Artikel:

Scannen Sie einfach diesen Barcode mit Ihrem Handy und Sie gelangen direkt zum Produkt mit weiteren Informationen, Bildern, Videos usw.

Technische Details	
Zustand	Neu
Ausführung	Firstblech flach
Länge	max. 3500 mm
Länge A	198 mm
Länge B	198 mm
Winkel	150°
Material	Stahl
Verzinkung	275 g/m ²
Stärke	0,50 mm
Beschichtung	25 µm Polyester
Struktur	Glatt, leicht glänzend
Farbe	Graualuminium (RAL 9007)
Rückseite	Lichtgrau (RAL 7035)
Einsatzbereich	Abschluss First Satteldach
Montagebedarf	ca. 8 Schrauben p/lfdm
Marke	Weckman





Hier geht's zum Artikel:
 Scannen Sie einfach diesen Barcode mit Ihrem Handy und Sie gelangen direkt zum Produkt mit weiteren Informationen, Bilder, Videos usw.