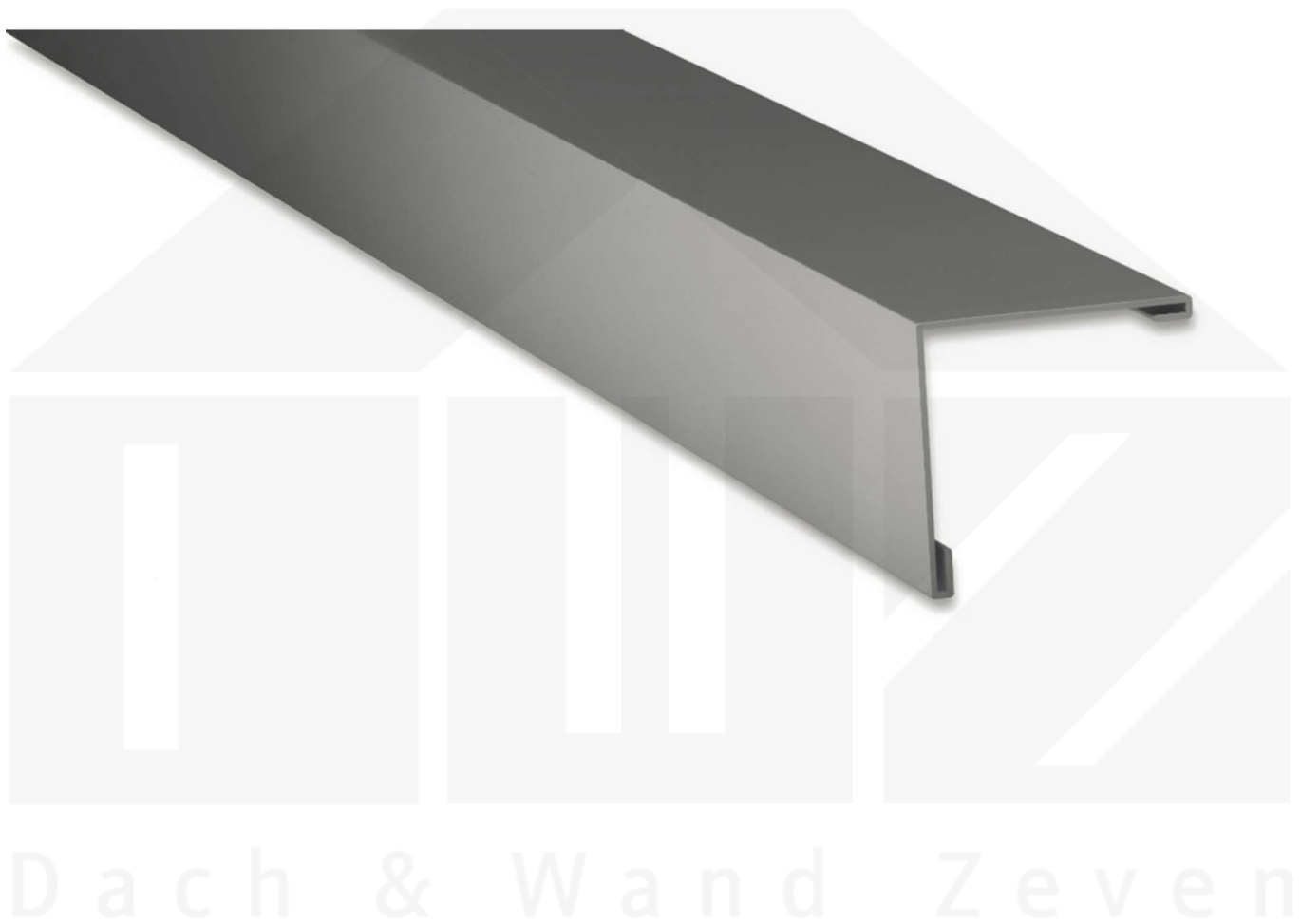


## Außenecke | 195 x 195 mm | Stahl 0,50 mm | 25 µm Polyester | 9007 - Graualuminium



Art. Nr.: 505097UL03



**Hier geht's zum Artikel:**

Scannen Sie einfach diesen Barcode mit Ihrem Handy und Sie gelangen direkt zum Produkt mit weiteren Informationen, Bildern, Videos usw.

## Beschreibung

### Außenecke

#### Einsatzbereich

Die Außenecke wird bei einer Wand an der Ecke benutzt und ragt mit beiden Seiten über die Profilbleche. Dieses sorgt zum einen für einen optisch schönen Abschluss und zum anderen dafür, dass das der Zwischenspalt abgedeckt ist. Diese Außenecken werden auftragsbezogen auf Maß zentimetergenau bis zu einer Länge von 3,50 m produziert.

#### Beschichtung

Polyester bietet unter normalen Bedingungen einen guten Korrosionsschutz und schützt vor Witterungseinflüssen. Oberfläche glatt und leicht glänzend.




**Hier geht's zum Artikel:**

Scannen Sie einfach diesen Barcode mit Ihrem Handy und Sie gelangen direkt zum Produkt mit weiteren Informationen, Bilder, Videos usw.

<b>Technische Details</b>	
Zustand	Neu
Länge	max. 3500 mm
Länge A	195 mm
Länge B	195 mm
Winkel	90°
Material	Stahl
Verzinkung	275 g/m <sup>2</sup>
Stärke	0,50 mm
Beschichtung	25 µm Polyester
Struktur	Glatt, leicht glänzend
Farbe	Graualuminium (RAL 9007)
Rückseite	Lichtgrau (RAL 7035)
Einsatzbereich	Abschluss 90° Außenecken
Montagebedarf	ca. 6 Schrauben p/lfdm
Marke	Weckman





**Hier geht's zum Artikel:**  
 Scannen Sie einfach diesen Barcode mit Ihrem Handy und Sie gelangen direkt zum Produkt mit weiteren Informationen, Bildern, Videos usw.