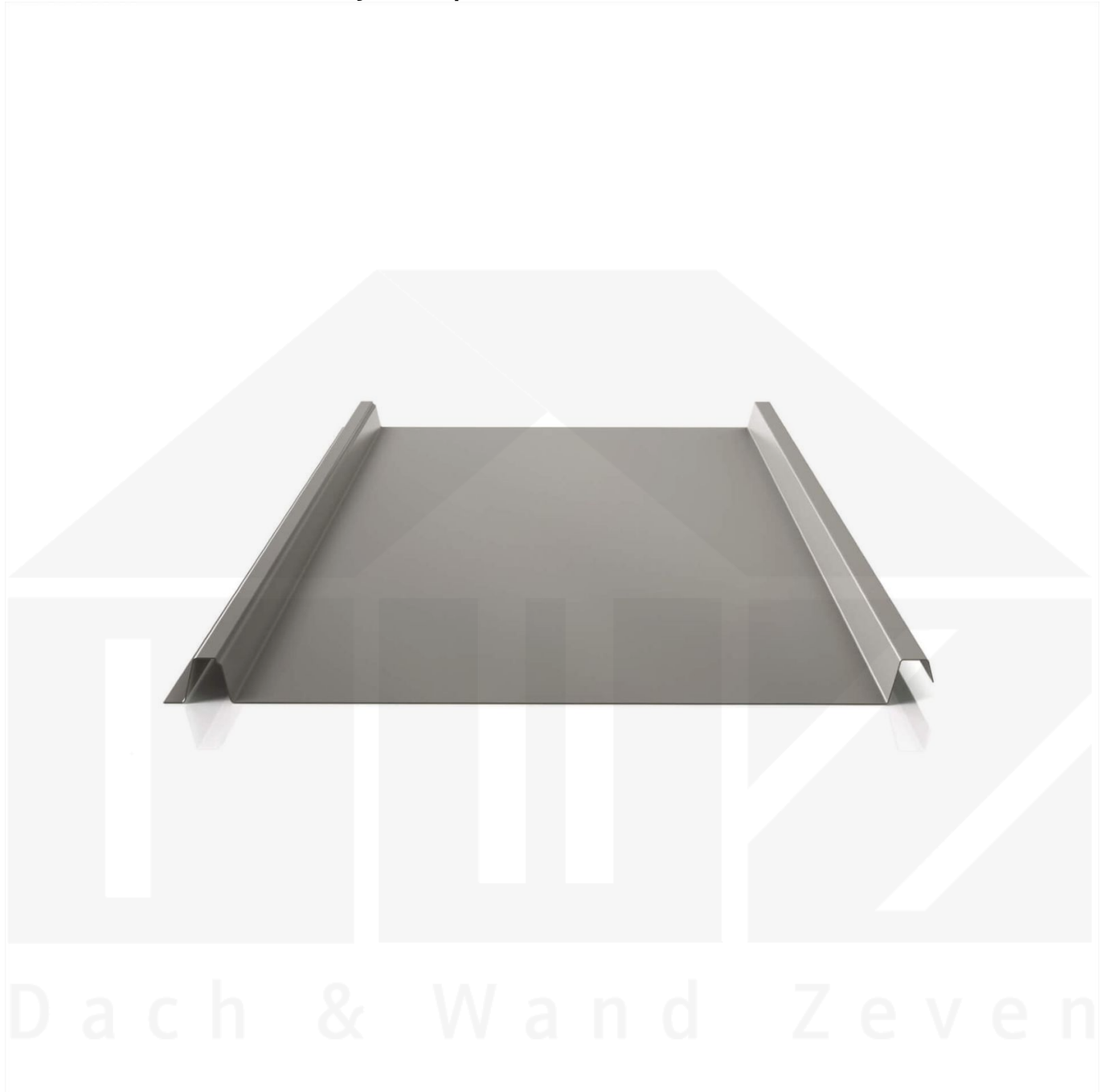


**Stehfalzblech 33/500-LE | Dach | Anti-Tropf 700 g/m² | Stahl 0,50 mm | 25 µm
Polyester | 9007 - Graualuminium**



Art. Nr.: 505097W33LKE



Hier geht's zum Artikel:

Scannen Sie einfach diesen Barcode mit Ihrem Handy und Sie gelangen direkt zum Produkt mit weiteren Informationen, Bildern, Videos usw.

Beschreibung

Trapezblech Stehfalz PS33/500SERA

Das Trapezprofil PS33/500SERA ohne Tiefsickenprägung aus Stahl hat eine Höhe von 33 mm, eine Nutbreite von 500 mm, eine Stärke von 0,50 mm und wiegt ca. 5,35 kg/m². Diese Trapezbleche werden auf Maß bis 7 m produziert.

Einsatzbereich

Das Dachblech (auch als Stehfalzblech Esthetica bezeichnet) hat zum Schutz vor Wasser eine Rille im Längsstoß (Antikapillarrille). Trapezplatten eignen sich als Bedachung für größere und kleinere Dächer im Gewerbebau, sowie für Ferienwohnungen, Schuppen, Carports usw.

Besonderheit

Kennt man Stehfalz Bleche sonst nur so, dass man diese mit der Schnappverschluss-Verbindung befestigen konnte, bieten wir dieses nun als einfaches Trapezblech an. Hierfür wird kein weiteres Werkzeug außer einer Bohrmaschine benötigt.

Beschichtung

Die Verzinkung und Polyester Farbbeschichtung bieten unter normalen Bedingungen einen guten Korrosionsschutz und schützen vor Witterungseinflüssen. Die Oberfläche ist glatt und leicht glänzend.

Garantie

Auf diese 1. Wahl Weckman Trapezbleche made in Germany gewährt der Hersteller 5 Jahre Garantie auf Durchrostung.

Anti-Tropf Vlies

Das Abtropfen von Kondenswasser durch Temperaturunterschiede lässt sich durch Vlies entgegen wirken. Belüftung und Erwärmung geben Feuchtigkeit wieder an die Umgebung. Positiver Nebeneffekt ist die entdröhnende Wirkung (weniger Geräusentwicklung bei Regen / Hagel).

Achtung: Vlies ab 10° Dachneigung verlegen!

Deckbreite

Erste Platte = 548 mm, jede folgende Platte + 500 mm

Zwischenmaße durch bauseitiges Sägen zu erreichen.



Hier geht's zum Artikel:

Scannen Sie einfach diesen Barcode mit Ihrem Handy und Sie gelangen direkt zum Produkt mit weiteren Informationen, Bilder, Videos usw.

Technische Details

Ausführung	Dachplatte
Profil	Trapez
Profilhöhe	33 mm
Plattenbreite	548 mm
Nutzbreite	500 mm
Länge	150 mm - 7000 mm
Material	Stahl
Verzinkung	275 g/m ²
Stärke	0,50 mm
Beschichtung	25 µm Polyester
Struktur	Glatt, leicht glänzend
Farbe	Graualuminium (RAL 9007)
Rückseite	Anti-Tropf Vlies (700 g/m ²) Grauweiß
Einsatzbereich	Normale atmosphärische Bedingungen
Garantie	5 Jahre Durchrostung
Garantie	5 Jahre
Dachneigung	min. 15° (26,18 cm/m)
Stützabstand	max. 40 cm
Verlegerichtung	Links-rechts / Rechts-links möglich
Montagebedarf	Tiefsicke: ca. 8 Schrauben p/m ² Hochsicke: ca. 9 Schrauben und Kalotten p/m ²
Eigenschaft	1. Wahl
Brandklasse DIN EN 13501-1	A2-s1, d0
Anti-Tropf Vlies	700 g/m ²
Qualität	Basic
DIN	EN 14782
Prägung	Nein
Topseller	Nein
Sale	Nein
Marke	Weckman
Für Photovoltaikanlagen	Nein



Hier geht's zum Artikel:

Scannen Sie einfach diesen Barcode mit Ihrem Handy und Sie gelangen direkt zum Produkt mit weiteren Informationen, Bildern, Videos usw.