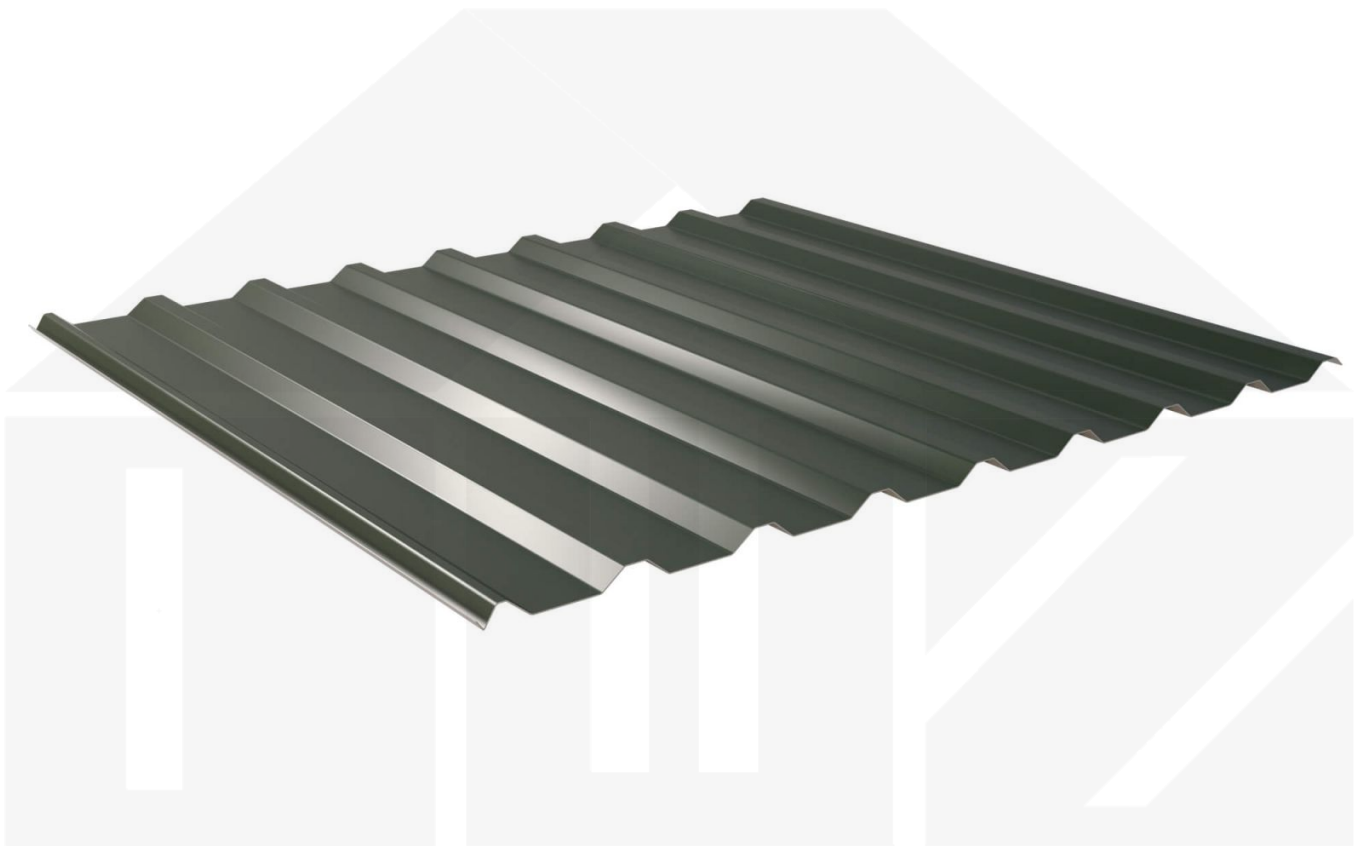
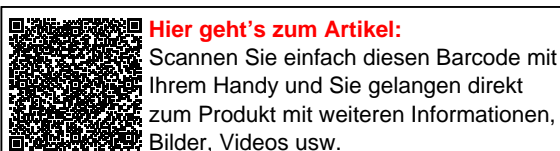


**Trapezblech 20/1100 | Dach | Anti-Tropf 2400 g/m<sup>2</sup> | Stahl 0,63 mm | 25 µm  
Polyester | 6020 - Chromoxidgrün**



Dach & Wand Zeven

Art. Nr.: 506360W20LVC



## Beschreibung

### Weckman Trapezblech 20/1100 | Dach | Anti-Tropf 2400 g/m<sup>2</sup> – Die ideale Lösung für langlebige Dächer

Sie suchen ein langlebiges, wetterbeständiges **Trapezblech**? Dieses Dachblech vereint Stabilität, einfache Montage und hohe Widerstandsfähigkeit – perfekt für Dächer aller Art.

Ein **wetterfestes Dach** ist essenziell für jedes Bauprojekt – es schützt Ihr Gebäude zuverlässig vor Regen, Schnee und intensiver Sonneneinstrahlung. Dieses Dachblech wurde speziell entwickelt, um eine **robuste und langlebige Dachlösung** zu bieten. Es überzeugt durch einfache Montage, hohe Widerstandsfähigkeit und eine widerstandsfähige Beschichtung.

Hergestellt aus **Stahl** mit einer **Materialstärke von 0,63 mm**, sorgt es für eine robuste Dachlösung. Die **Plattenbreite von 1135 mm** und die **effektive Nutzbreite von 1100 mm** ermöglichen eine schnelle und effiziente Verlegung. Dank der **25 µm Polyester Beschichtung in Chromoxidgrün (RAL 6020)** bleibt das Material dauerhaft gegen Korrosion geschützt, während die **Profilhöhe von 20 mm** zusätzliche Stabilität bietet. Die **integrierte Antikapillarrille** verhindert Feuchtigkeitseintritt an den Überlappungen und sorgt für optimalen Wasserablauf.

#### Warum Trapezblech 20/1100 | Dach | Anti-Tropf 2400 g/m<sup>2</sup>?

- **Hochwertiges Stahl** – Widerstandsfähig mit 0,63 mm Kernstärke.
- **Hohe Tragfähigkeit** – Sehr gute Stabilität durch 20 mm Profilhöhe.
- **Robuste Beschichtung** – 25 µm Polyester für langlebigen Schutz. [Mehr Info](#)
- **Antikapillarrille** – Schützt vor Feuchtigkeit und verhindert Wassereintritt.
- **Einfache Montage** – Ideal für Profis & Heimwerker, unkomplizierte Verlegung.
- **Individuelle Längen** – 150 mm - 10000 mm, spart Zeit & reduziert Verschnitt.
- **Anti-Kondens-Vlies** (optional) – 2400 g/m<sup>2</sup> | Sound-Reduction. Schützt vor Kondenswasser. [Mehr Info](#)
- **Garantie** – 10 Jahre auf Materialqualität für langfristige Zuverlässigkeit.

#### Ideal für folgende Anwendungen:

- **Sanierungen & Neubauten** – Schnelle Montage für Neu- & Bestandsdächer.
- **Carports, Terrassen & Vordächer** – Schutz für Fahrzeuge & Sitzbereiche.
- **Gartenhäuser & Schuppen** – Perfekt für langlebige Bedachungen.
- **Gewerbehallen & Lagerhäuser** – Stabile Dachlösung mit hoher Lebensdauer.
- **Ställe & landwirtschaftliche Gebäude** – Witterungsbeständig gegen Wind & Regen.

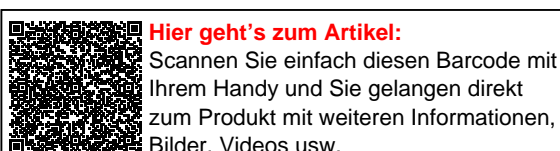
#### Maßanfertigung & effiziente Verlegung

Ihre Trapezbleche werden **kostenlos auf Ihre gewünschte Länge zugeschnitten** – für eine schnelle und passgenaue Montage. Die **Deckbreite beträgt 1135 mm** für die erste Platte, jede weitere erweitert die Dachfläche um die **Nutzbreite von 1100 mm**, da die Überlappung der Platten berücksichtigt wird.

Falls vor Ort Anpassungen nötig sind, kann das Blech mühelos durch Sägen gekürzt werden.

#### Jetzt Trapezblech 20/1100 | Dach | Anti-Tropf 2400 g/m<sup>2</sup> bestellen – Schnell geliefert & mit 10 Jahre Garantie!

Langlebig, wetterfest, individuell auf Maß – bestellen Sie jetzt und profitieren Sie von schneller Lieferung!



## Technische Details

Abholung möglich	Ja
Anti-Tropf Vlies	2400 g/m <sup>2</sup>   Sound-Reduction
Ausführung	Dachplatte
Beschichtung	25 µm Polyester
Brandklasse	C-s1, d0
DIN	EN 1090
Dachneigung	min. 3° (5,24 cm/m)
Eigenschaft	1. Wahl
Einsatzbereich	Normale atmosphärische Bedingungen
Farbe	Chromoxidgrün (RAL 6020)
Für Photovoltaikanlagen	Nein
Garantie	10 Jahre Durchrostung
Garantie	10 Jahre
Länge	150 mm - 10000 mm
Marke	Weckman
Material	Stahl
Montagebedarf	Tiefsicke: ca. 6 Schrauben p/m <sup>2</sup>   Hochsicke: ca. 6 Schrauben und Kalotten p/m <sup>2</sup>
Nutzbreite	1100 mm
Plattenbreite	1135 mm
Profil	Trapez
Profilhöhe	20 mm
Prägung	Nein
Qualität	Basic
Rückseite	Anti-Tropf Vlies (2500 g/m <sup>2</sup> )   Grauweiß
Sale	Nein
Stahlgüte	S280GD
Struktur	Glatt, leicht glänzend
Stärke	0,63 mm
Stützabstand	siehe Belastungstabelle
Topseller	Nein
Verlegerichtung	Links-rechts / Rechts-links möglich
Verzinkung	275 g/m <sup>2</sup>



**Hier geht's zum Artikel:**

Scannen Sie einfach diesen Barcode mit Ihrem Handy und Sie gelangen direkt zum Produkt mit weiteren Informationen, Bilder, Videos usw.