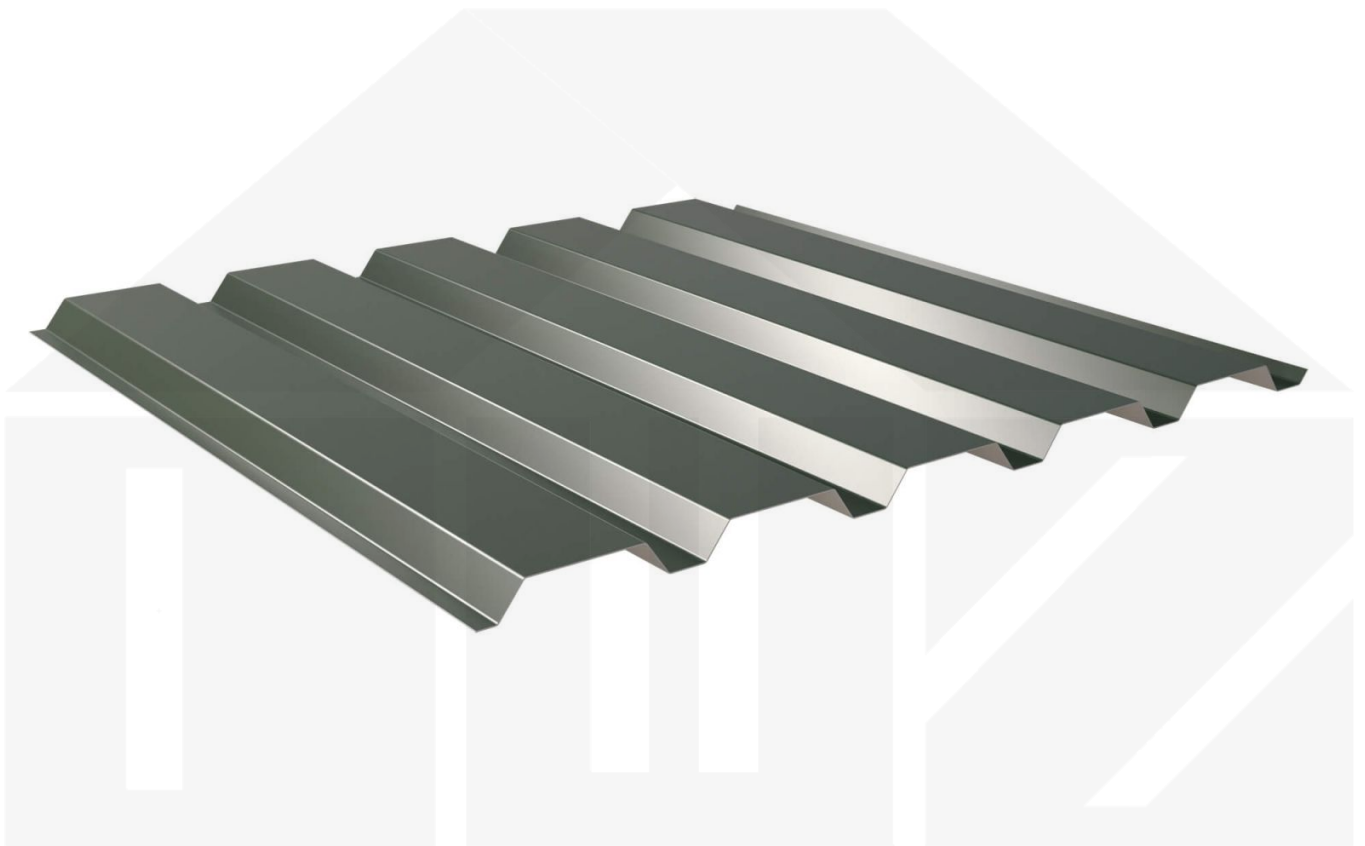
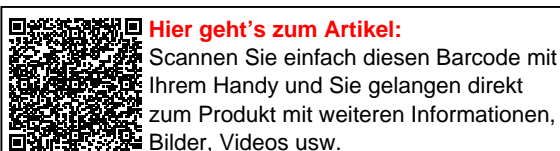


Trapezblech 35/207 | Wand | Stahl 0,63 mm | 25 µm Polyester | 6020 - Chromoxidgrün



Dach & Wand Zeven

Art. Nr.: 506360W35LA



Beschreibung

Weckman Trapezblech 35/207 | Wand – Die ideale Lösung für langlebige Fassaden

Sie suchen ein langlebiges, widerstandsfähiges **Trapezblech** für Wandverkleidungen? Dieses Wandblech vereint Stabilität, einfache Montage und hohe Widerstandsfähigkeit – perfekt für Fassaden, Hallen und viele weitere Anwendungen.

Ein **wetterfestes Wandsystem** ist essenziell für jedes Bauprojekt – es schützt zuverlässig vor äußeren Einflüssen wie Wind, Regen und Temperaturschwankungen. Dieses Wandblech wurde speziell entwickelt, um eine **robuste und langlebige Wandverkleidung** zu bieten. Es überzeugt durch einfache Montage, hohe Widerstandsfähigkeit und eine widerstandsfähige Beschichtung.

Hergestellt aus **Stahl** mit einer **Materialstärke von 0,63 mm**, sorgt es für eine langlebige Wandlösung. Die **Plattenbreite von 1070 mm** und die **effektive Nutbreite von 1035 mm** ermöglichen eine schnelle und effiziente Verlegung. Dank der **25 µm Polyester Beschichtung in Chromoxidgrün (RAL 6020)** bleibt das Material dauerhaft gegen Korrosion geschützt, während die **Profilhöhe von 35 mm** zusätzliche Stabilität bietet.

Warum Trapezblech 35/207 | Wand?

- **Hochwertiges Stahl** – Widerstandsfähig mit 0,63 mm Kernstärke.
- **Hohe Tragfähigkeit** – Sehr gute Stabilität durch 35 mm Profilhöhe.
- **Robuste Beschichtung** – 25 µm Polyester für langlebigen Schutz. [Mehr Info](#)
- **Einfache Montage** – Ideal für Profis & Heimwerker, unkomplizierte Verlegung.
- **Individuelle Längen** – 150 mm - 11000 mm, spart Zeit & reduziert Verschnitt.
- **Garantie** – 10 Jahre auf Materialqualität für langfristige Zuverlässigkeit.

Ideal für folgende Anwendungen:

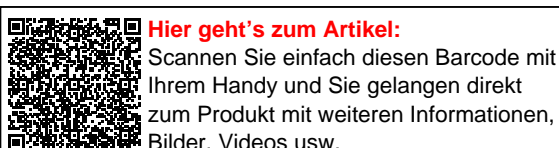
- **Sanierungen & Neubauten** – Universelle Wandverkleidung für Neu- & Bestandsbauten.
- **Garagen, Schuppen & Gartenhäuser** – Wetterfeste Lösung für private Bauprojekte.
- **Werkstätten & Produktionsstätten** – Schutz vor äußeren Einflüssen und einfache Reinigung.
- **Lager-, Maschinen- & Industriehallen** – Widerstandsfähige Fassadenlösung mit hoher Lebensdauer.
- **Ställe & landwirtschaftliche Gebäude** – Witterungsbeständig gegen Wind & Regen.

Maßanfertigung & effiziente Verlegung

Ihre Trapezbleche werden **kostenlos auf Ihre gewünschte Länge zugeschnitten** – für eine schnelle und passgenaue Montage. Die **Deckbreite beträgt 1070 mm** für die erste Platte, jede weitere erweitert die Wandfläche um die **Nutbreite von 1035 mm**, da die Überlappung der Platten berücksichtigt wird. Falls vor Ort Anpassungen nötig sind, kann das Blech mühelos durch Sägen gekürzt werden.

Jetzt Trapezblech 35/207 | Wand bestellen – Schnell geliefert & mit 10 Jahre Garantie!

Langlebig, wetterfest, individuell auf Maß – bestellen Sie jetzt und profitieren Sie von schneller Lieferung!



Technische Details

Abholung möglich	Ja
Anti-Tropf Vlies	Ohne
Ausführung	Wandplatte
Beschichtung	25 µm Polyester
Brandklasse	A1
DIN	EN 1090
Eigenschaft	1. Wahl
Einsatzbereich	Normale atmosphärische Bedingungen
Farbe	Chromoxidgrün (RAL 6020)
Für Photovoltaikanlagen	Nein
Garantie	10 Jahre Durchrostung
Garantie	10 Jahre
Länge	150 mm - 11000 mm
Marke	Weckman
Material	Stahl
Montagebedarf	Tiefsicke: ca. 6 Schrauben p/m ²
Nutzbreite	1035 mm
Plattenbreite	1070 mm
Profil	Trapez
Profilhöhe	35 mm
Prägung	Nein
Qualität	Basic
Rückseite	Lichtgrau (RAL 7035)
Sale	Nein
Stahlgüte	S280GD
Struktur	Glatt, leicht glänzend
Stärke	0,63 mm
Stützabstand	siehe Belastungstabelle
Topseller	Nein
Verlegerichtung	Links-rechts / Rechts-links möglich
Verzinkung	275 g/m ²



Hier geht's zum Artikel:

Scannen Sie einfach diesen Barcode mit Ihrem Handy und Sie gelangen direkt zum Produkt mit weiteren Informationen, Bildern, Videos usw.