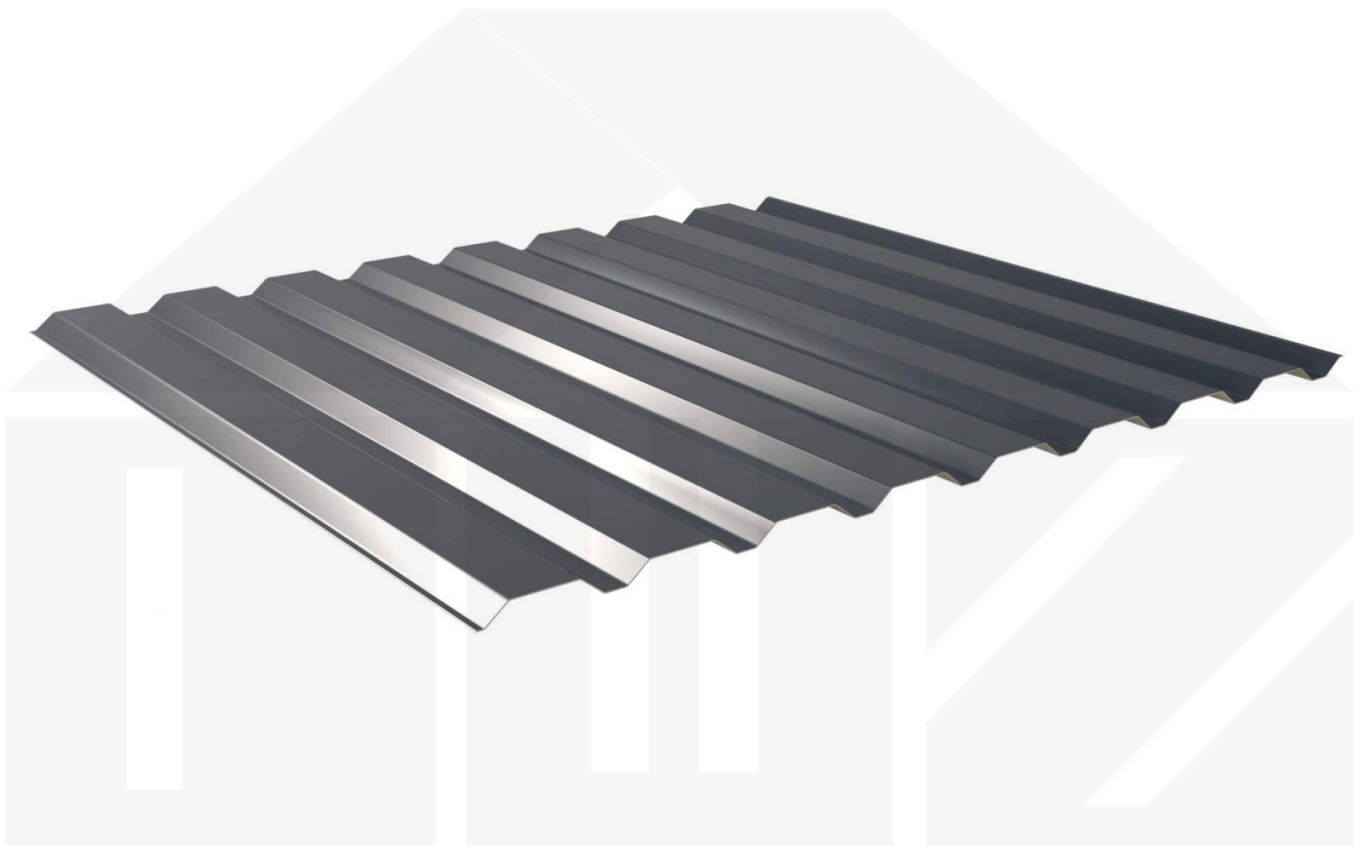
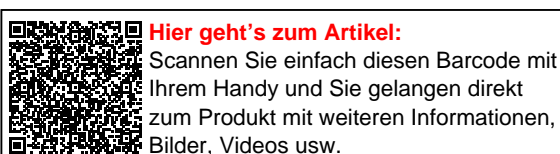


## Trapezblech 20/1100 | Wand | Stahl 0,63 mm | 25 µm Polyester | 7016 - Anthrazitgrau



Dach & Wand Zeven

Art. Nr.: 506376W20LA



## Beschreibung

### Weckman Trapezblech 20/1100 | Wand – Die ideale Lösung für langlebige Fassaden

Sie suchen ein langlebiges, widerstandsfähiges **Trapezblech** für Wandverkleidungen? Dieses Wandblech vereint Stabilität, einfache Montage und hohe Widerstandsfähigkeit – perfekt für Fassaden, Hallen und viele weitere Anwendungen.

Ein **wetterfestes Wandsystem** ist essenziell für jedes Bauprojekt – es schützt zuverlässig vor äußeren Einflüssen wie Wind, Regen und Temperaturschwankungen. Dieses Wandblech wurde speziell entwickelt, um eine **robuste und langlebige Wandverkleidung** zu bieten. Es überzeugt durch einfache Montage, hohe Widerstandsfähigkeit und eine widerstandsfähige Beschichtung.

Hergestellt aus **Stahl** mit einer **Materialstärke von 0,63 mm**, sorgt es für eine langlebige Wandlösung. Die **Plattenbreite von 1135 mm** und die **effektive Nutbreite von 1100 mm** ermöglichen eine schnelle und effiziente Verlegung. Dank der **25 µm Polyester Beschichtung in Anthrazitgrau (RAL 7016)** bleibt das Material dauerhaft gegen Korrosion geschützt, während die **Profilhöhe von 20 mm** zusätzliche Stabilität bietet.

#### Warum Trapezblech 20/1100 | Wand?

- **Hochwertiges Stahl** – Widerstandsfähig mit 0,63 mm Kernstärke.
- **Hohe Tragfähigkeit** – Sehr gute Stabilität durch 20 mm Profilhöhe.
- **Robuste Beschichtung** – 25 µm Polyester für langlebigen Schutz. [Mehr Info](#)
- **Einfache Montage** – Ideal für Profis & Heimwerker, unkomplizierte Verlegung.
- **Individuelle Längen** – 150 mm - 10000 mm, spart Zeit & reduziert Verschnitt.
- **Garantie** – 10 Jahre auf Materialqualität für langfristige Zuverlässigkeit.

#### Ideal für folgende Anwendungen:

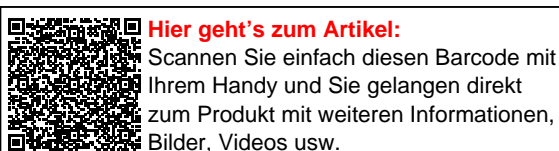
- **Sanierungen & Neubauten** – Universelle Wandverkleidung für Neu- & Bestandsbauten.
- **Garagen, Schuppen & Gartenhäuser** – Wetterfeste Lösung für private Bauprojekte.
- **Werkstätten & Produktionsstätten** – Schutz vor äußeren Einflüssen und einfache Reinigung.
- **Lager-, Maschinen- & Industriehallen** – Widerstandsfähige Fassadenlösung mit hoher Lebensdauer.
- **Ställe & landwirtschaftliche Gebäude** – Witterungsbeständig gegen Wind & Regen.

#### Maßanfertigung & effiziente Verlegung

Ihre Trapezbleche werden **kostenlos auf Ihre gewünschte Länge zugeschnitten** – für eine schnelle und passgenaue Montage. Die **Deckbreite beträgt 1135 mm** für die erste Platte, jede weitere erweitert die Wandfläche um die **Nutbreite von 1100 mm**, da die Überlappung der Platten berücksichtigt wird. Falls vor Ort Anpassungen nötig sind, kann das Blech mühelos durch Sägen gekürzt werden.

#### Jetzt Trapezblech 20/1100 | Wand bestellen – Schnell geliefert & mit 10 Jahre Garantie!

Langlebig, wetterfest, individuell auf Maß – bestellen Sie jetzt und profitieren Sie von schneller Lieferung!



## Technische Details

Ausführung	Wandplatte
Profil	Trapez
Profilhöhe	20 mm
Plattenbreite	1135 mm
Nutzbreite	1100 mm
Länge	150 mm - 10000 mm
Material	Stahl
Verzinkung	275 g/m <sup>2</sup>
Stärke	0,63 mm
Beschichtung	25 µm Polyester
Struktur	Glatt, leicht glänzend
Farbe	Anthrazitgrau (RAL 7016)
Rückseite	Lichtgrau (RAL 7035)
Einsatzbereich	Normale atmosphärische Bedingungen
Garantie	10 Jahre Hagelbeständigkeit und Lichttransmission
Garantie	10 Jahre
Stützabstand	siehe Belastungstabelle
Verlegerichtung	Links-rechts / Rechts-links möglich
Montagebedarf	Tiefsicke: ca. 6 Schrauben p/m <sup>2</sup>
Eigenschaft	1. Wahl
Brandklasse	A1
Anti-Tropf Vlies	Ohne
Qualität	Basic
DIN	EN 1090
Prägung	Nein
Topseller	Nein
Sale	Nein
Marke	Weckman
Für Photovoltaikanlagen	Nein
Stahlgüte	S280GD



**Hier geht's zum Artikel:**

Scannen Sie einfach diesen Barcode mit Ihrem Handy und Sie gelangen direkt zum Produkt mit weiteren Informationen, Bildern, Videos usw.