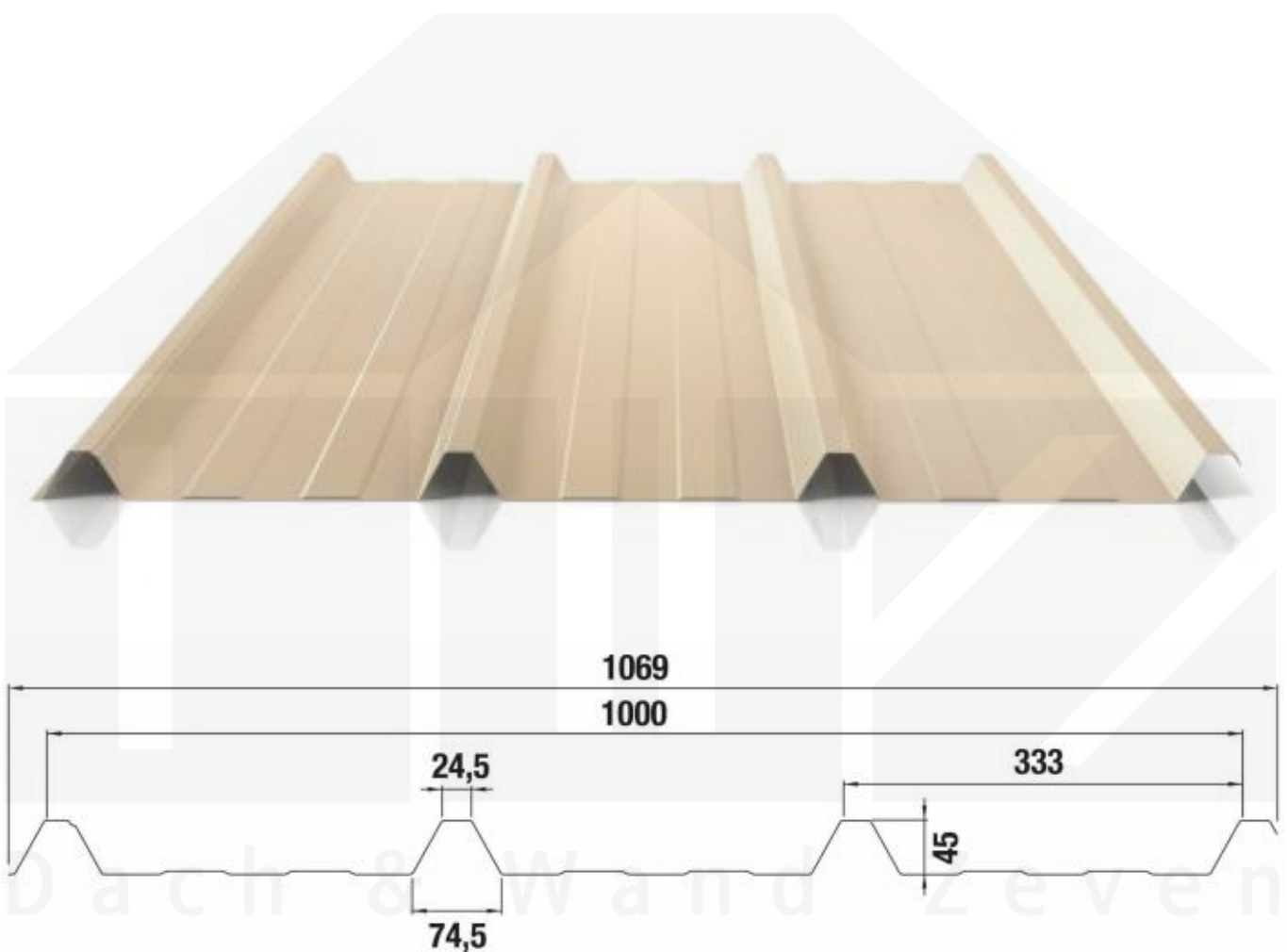


Trapezblech PS45/1000TRA | 25 µm Polyester | Dach | Stahl 0,75 mm | Anti-Tropf | 1015 - Hellelfenbein



Art. Nr.: 507515W45LV

Link Webshop: <https://www.dwz-shop.de/trapezblech-ps451000tra-25-mym-polyester-dach-stahl-075-mm-anti-tropf-1015---hellelfenbein-507515w45lv.html>

Beschreibung

Trapezblech PS45/1000TRA

Das Trapezprofil PS45/1000TRA aus Stahl hat eine Höhe von 45 mm, eine Nutbreite von 1000 mm, eine Stärke von 0,75 mm und wiegt ca. 8,00 kg/m². Diese Trapezbleche werden auf Maß bis 12 m produziert.

Einsatzbereich

Das Dachblech (auch als Trapezblech 45/333 bezeichnet) kann auch als Wandblech eingesetzt werden. Dieses Welldachblech hat zum Schutz vor Wasser eine Rille im Längsstoß (Antikapillarrille). Trapezplatten eignen sich als Bedachung für größere und kleinere Dächer im Gewerbebau, sowie für Ferienwohnungen, Schuppen, Carports usw.

Beschichtung

Polyester bietet unter normalen Bedingungen einen guten Korrosionsschutz und schützt vor Witterungseinflüssen. Oberfläche glatt und leicht glänzend.

Garantie

Auf diese 1. Wahl Weckman Wellbleche made in Germany gewährt der Hersteller 5 Jahre Garantie auf Durchrostung.

Anti-Tropf Vlies

Durch Temperaturunterschieden kann sich Kondenswasser bilden. Das Abtropfen lässt sich durch Vlies entgegen wirken. Durch Belüftung und Erwärmung wird die Feuchtigkeit wieder an die Umgebung abgegeben. Ein positiver Nebeneffekt ist die entdröhnende Wirkung (weniger Geräuschentwicklung bei Regen / Hagel).

Achtung: Vlies erst ab 10° Dachneigung verlegen!

Deckbreite

1 Platte = 1069 mm, jede folgende Platte + 1000 mm

Beispiel:

- 1 Platte = 1069 mm
- 2 Platten = 2069 mm
- 3 Platten = 3069 mm
- usw.

Zwischenmaße durch bauseitigem Sägen zu erreichen.

Tech. Details

Ausführung	Dachplatte
Qualität	1. Wahl
Profil	Trapez
Profilhöhe	45 mm
Plattenbreite	1069 mm
Nutzbreite	1000 mm
Länge	150 mm - 12000 mm
Gewicht (ca.)	8,00 kg/m ²
Material	Stahl
DIN	EN 1090
Verzinkung	275 g/m ²
Stärke	0,75 mm
Beschichtung	25 µm Polyester
Struktur	Glatt, leicht glänzend
Farbe	Hellelfenbein (RAL 1015)
Anti-Tropf Vlies	Mit Anti-Tropf Vlies
Rückseite	Anti-Tropf Vlies (900 g/m ²) Grauweiß
Brandklasse	A2-s1, d0
Einsatzbereich	Normale atmosphärische Bedingungen
Garantie	5 Jahre Durchrostung
Garantie	5 Jahre
Dachneigung	Unter 10° Dichtungsband benutzen
Unterstützungsabstand	2,25 m (Belastung 100 kg/m ² und L/150 - siehe Belastungstabelle)
Verlegerichtung	L-R / R-L möglich
Montagebedarf	Tiefsicke: ca. 6 Schrauben p/m ² Hochsicke: ca. 4 Schrauben und Kalotten p/m ² Überlappungen: ca. 3 Schrauben p/m ² Unverbindliche Richtwerte!

Montage

Zuschnitte

Unsere im Werk auf Maß geschnittenen Profilbleche benötigen keine zusätzliche Versiegelung der Schnittkanten. Werden Längs- oder Breitenschnitte bauseitig durchgeführt, empfehlen wir die Nachbehandlung der Schnittkanten mit Reparaturfarbe.

Um die Verzinkung der Profilbleche an den Schnittkanten nicht zu beschädigen, sollten Sie zum Zuschneiden Geräte verwenden, die keine Hitze entwickeln. Elektroknabber, Stichsäge, Elektrobleschere oder Handbleschere sind hier empfohlen. Alu-Bleche können auch mit einem Winkelschleifer mit spezieller Trennscheibe zugeschnitten werden.

Verschraubung

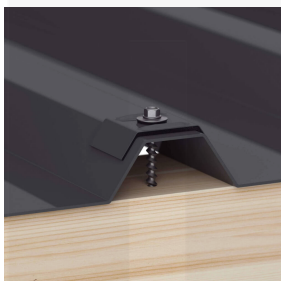
Die Befestigung kann mit Kalotten auf der Hochsicke oder mit kürzeren Schrauben in der Tiefsicke erfolgen. Wir empfehlen die Befestigung auf der Hochsicke. In der Praxis, vor allem bei kleineren Dächern, wird aus kostentechnischer Sicht häufig die Befestigung in der Tiefsicke praktiziert.

Vor allem für größere Objekte empfehlen wir die Berechnung von Lasten durch Schnee und Wind entsprechend der geltenden Wind- und Schneelastzonen von einem fachlich qualifizierten Bauplaner durchführen zu lassen.

Anhand der statischen Berechnung kann dieser das richtige Profil und Blechstärke sowie die Größe und Anzahl der Befestigungsmittel bestimmen.

Achtung: Bitte achten Sie darauf, dass Säge- und Bohrspäne sofort nach der Montage sorgfältig entfernt werden!

Nähere Informationen finden Sie in der Montageanleitung unter "Downloads".



Empfohlen: Befestigung auf der Hochsicke mit Kalotten und Schrauben (ca. 4 p/m²)*



Optional: Befestigung in der Tiefsicke mit Schrauben (ca. 6 p/m²)*



Überlappungen werden immer auf der Hochsicke befestigt (ca. 3 p/m²)*



Tel.: 04281 / 7199100
E-Mail: info@dwz-shop.de
Web: www.dwz-shop.de

* **Keine Haftung:** Bitte beachten Sie, dass je nach Windlast- oder Schneezone die Angaben abweichen können. Genaue Angaben kann Ihnen Ihr Statiker machen.

