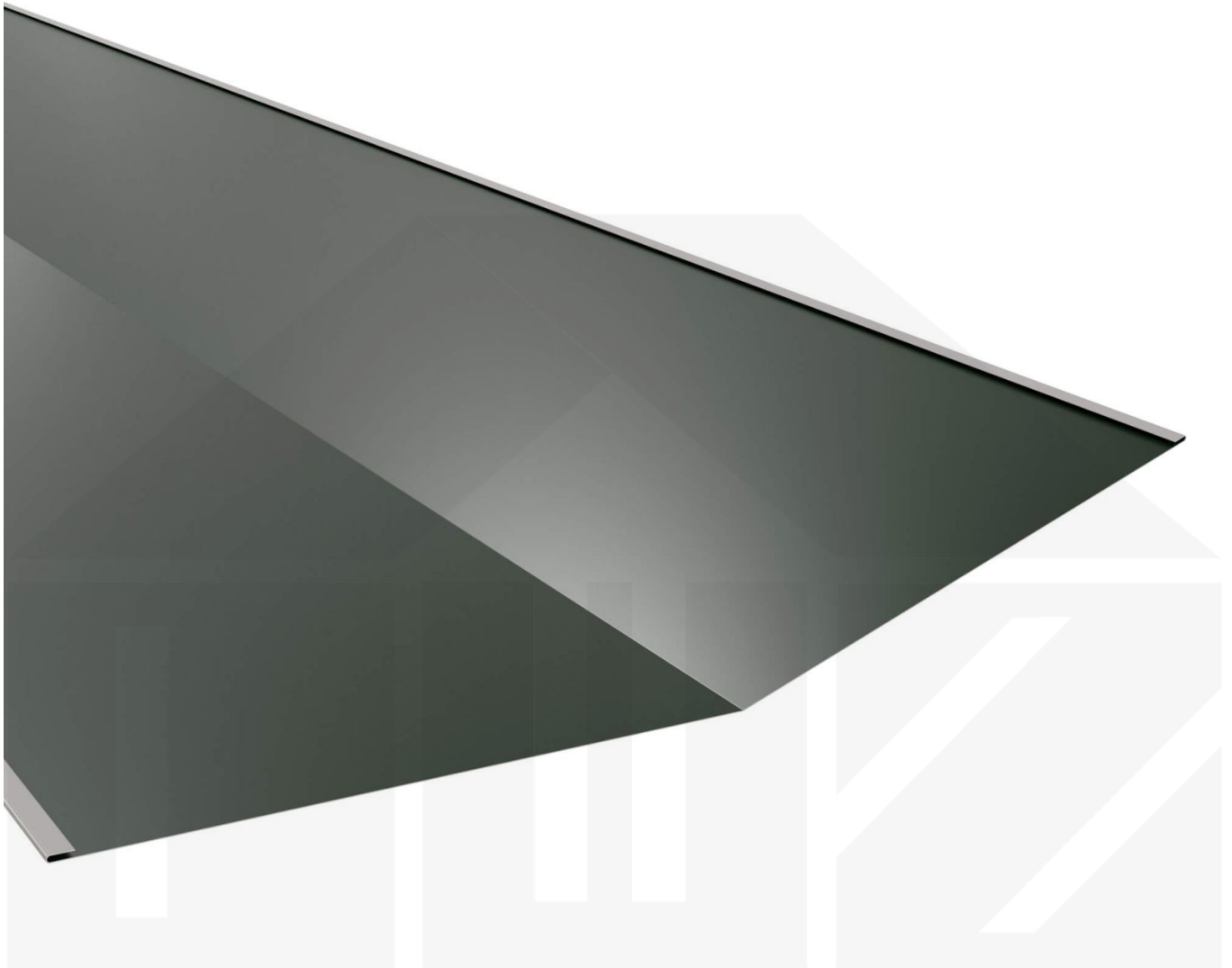


**Kehlblech | 490 x 490 x 2000 mm | Stahl 0,75 mm | 25 µm Polyester | 6020 - Chromoxidgrün**



Dach & Wand Zeven

Art. Nr.: 507560VL



**Hier geht's zum Artikel:**

Scannen Sie einfach diesen Barcode mit Ihrem Handy und Sie gelangen direkt zum Produkt mit weiteren Informationen, Bilder, Videos usw.

## Beschreibung

### Weckman Kehlblech | 490 x 490 x 2000 mm – Effektive Wasserableitung für Dachkehlen

Sie suchen eine langlebige und wetterbeständige Lösung um **Regenwasser sicher in der Dachkehle abzuleiten**? Das Kehlblech sorgt für eine kontrollierte Wasserführung in Dachkehlen, schützt die darunterliegende Konstruktion und verhindert Feuchtigkeitsschäden.

Ohne ein passendes Kehlblech sammelt sich Wasser in der Kehle und kann in die Dachkonstruktion eindringen, was zu schwerwiegenden Schäden führt. Dieses Kehlblech wurde speziell entwickelt, um **Wasser zuverlässig abzuleiten** und das Dach langfristig zu schützen. Er überzeugt durch einfache Montage, hohe Widerstandsfähigkeit und eine robuste Beschichtung.

Hergestellt aus **Stahl** mit einer **Materialstärke von 0,75 mm**, bietet dieses Kantteilmaterial hohe Stabilität. Die **Länge von 2000 mm** ermöglicht eine einfache Anpassung an Ihr Dach. Dank der **25 µm Polyester Beschichtung in Chromoxidgrün (RAL 6020)** bleibt das Material dauerhaft gegen Korrosion geschützt.

#### Warum Kehlblech | 490 x 490 x 2000 mm?

- **Hochwertiges Stahl** – Widerstandsfähig mit 0,75 mm Kernstärke.
- **Zuverlässige Wasserführung** – Leitet Regenwasser sicher aus der Dachkehle ab.
- **Robuste Beschichtung** – 25 µm Polyester für langlebigen Schutz. [Mehr Info](#)
- **Einfache Montage** – Schnell montiert durch direkte Verschraubung.
- **Feste Längen** – 2000 mm, flexibel für Ihr Bauprojekt.

#### Ideal für folgende Anwendungen:

- **Dachkehlen bei Trapez- & Wellblechen** – Sichere Entwässerung und Schutz der Dachfläche.
- **Wohnhäuser & Carports** – Vermeidung von Wasserschäden an Dachverbindungen.
- **Gartenhäuser & Schuppen** – Zusätzlicher Schutz für kleine Dachflächen.
- **Gewerbekbauten & Industriehallen** – Effektive Wasserableitung für große Dachflächen.
- **Landwirtschaftliche Gebäude** – Witterungsbeständig für Stallungen & Maschinenhallen.

#### Maßanfertigung & effiziente Montage

Ihre Kehlbleche sind in **festen Längen** erhältlich und werden nicht zugeschnitten. Die **Länge beträgt 2000 mm**, sodass Sie den Abschluss optimal an Ihre Wandfläche anpassen können. Die **Länge beträgt 2000 mm**, sodass Sie den Abschluss optimal an Ihre Dachfläche anpassen können.

Falls vor Ort Anpassungen nötig sind, kann das Kantteilmaterial mühelos durch Sägen gekürzt werden.

#### Jetzt Kehlblech | 490 x 490 x 2000 mm bestellen – Passgenau für Ihr Projekt & schnell geliefert!

Langlebig, wetterfest, individuell auf Maß – bestellen Sie jetzt und profitieren Sie von schneller Lieferung!



**Hier geht's zum Artikel:**

Scannen Sie einfach diesen Barcode mit Ihrem Handy und Sie gelangen direkt zum Produkt mit weiteren Informationen, Bildern, Videos usw.

### Technische Details

Abholung möglich	Ja
Beschichtung	25 µm Polyester
Einsatzbereich	Kontrollierte Wasserableitung
Farbe	Chromoxidgrün (RAL 6020)
Länge	2000 mm
Länge A	490 mm
Länge B	490 mm
Marke	Weckman
Material	Stahl
Montagebedarf	ca. 6 Schrauben p/lfdm
Nutzlänge	1900 mm
Rückseite	Lichtgrau (RAL 7035)
Struktur	Glatt, leicht glänzend
Stärke	0,75 mm
Verzinkung	275 g/m <sup>2</sup>
Winkel	150°
Zustand	Neu

Dach & Wand Zeven



**Hier geht's zum Artikel:**

Scannen Sie einfach diesen Barcode mit Ihrem Handy und Sie gelangen direkt zum Produkt mit weiteren Informationen, Bildern, Videos usw.