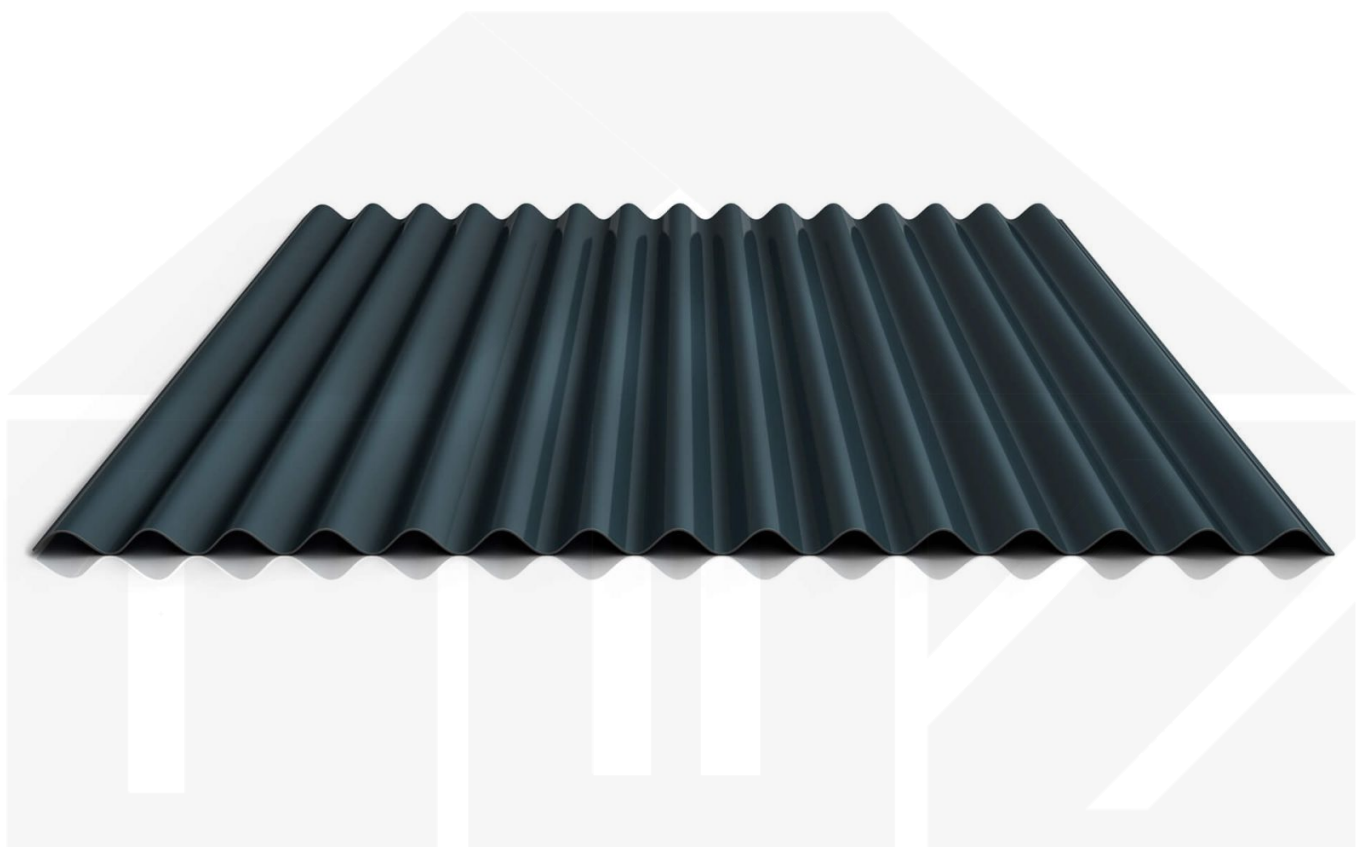
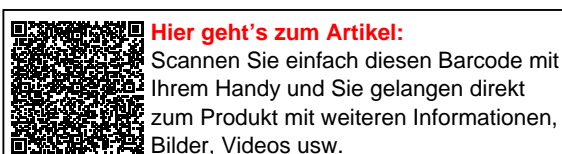


**Wellblech 18/1064 | Wand | Aktionsblech | Stahl 0,75 mm | 25 µm Polyester |  
7016 - Anthrazitgrau**



Dach & Wand Zeven

Art. Nr.: 5075761W1LA



## Beschreibung

### Wellblech PS18/1064CW

Das Sinus Wellprofil PS18/1064CW aus Stahl hat eine Höhe von 18 mm, eine Nutbreite von 1064 mm, eine Stärke von 0,75 mm und wiegt ca. 7,45 kg/m<sup>2</sup>. Diese Wellprofilbleche werden auf Maß bis 10 m produziert.

### Einsatzbereich

Das Wandblech (auch als Wellplatte 18/76 oder Sinusprofil bezeichnet) sollte nicht als Dachblech benutzt werden, da dieses zum Schutz vor Wasser keine Rille im Längsstoß (Antikapillarrille) wie das Dachblech hat. Wellplatten eignen sich als Wandverkleidung für Schuppen, Scheunen, Carports usw.

**Achtung:** Ist eine statische Berechnung erforderlich, dürfen keine Produkte ohne DIN oder nach DIN EN 14782 (Aktionsbleche, 2. Wahl, Sonderposten) eingesetzt werden! Voraussetzung hierfür ist die DIN EN 1090.

### Beschichtung

Polyester bietet unter normalen Bedingungen einen guten Korrosionsschutz und schützt vor Witterungseinflüssen. Oberfläche glatt und leicht glänzend.

### Garantie

Auf diese Weckman Wellbleche made in Germany gewährt der Hersteller 5 Jahre Garantie auf Durchrostung.

### Deckbreite

Erste Platte = 1120 mm, jede folgende Platte + 1064 mm

Zwischenmaße durch bauseitigem Sägen zu erreichen.

Dach & Wand Zeven



**Hier geht's zum Artikel:**

Scannen Sie einfach diesen Barcode mit Ihrem Handy und Sie gelangen direkt zum Produkt mit weiteren Informationen, Bilder, Videos usw.

## Technische Details

Ausführung	Wandplatte
Profil	Welle
Profilhöhe	18 mm
Plattenbreite	1120 mm
Nutzbreite	1064 mm
Länge	150 mm - 8000 mm
Material	Stahl
Verzinkung	275 g/m <sup>2</sup>
Stärke	0,75 mm
Beschichtung	25 µm Polyester
Struktur	Glatt, leicht glänzend
Farbe	Anthrazitgrau (RAL 7016)
Rückseite	Lichtgrau (RAL 7035)
Einsatzbereich	Normale atmosphärische Bedingungen
Garantie	5 Jahre Durchrostung
Garantie	5 Jahre
Stützabstand	max. 80 cm
Verlegerichtung	Links-rechts / Rechts-links möglich
Montagebedarf	Tiefsicke: ca. 6 Schrauben p/m <sup>2</sup>
Eigenschaft	Sonderposten
Brandklasse DIN EN 13501-1	A1
Anti-Tropf Vlies	Ohne
Qualität	Low-Budget
DIN	EN 14782
Prägung	Nein
Topseller	Nein
Sale	Ja
Sale	Ja
Marke	Weckman



**Hier geht's zum Artikel:**

Scannen Sie einfach diesen Barcode mit Ihrem Handy und Sie gelangen direkt zum Produkt mit weiteren Informationen, Bildern, Videos usw.