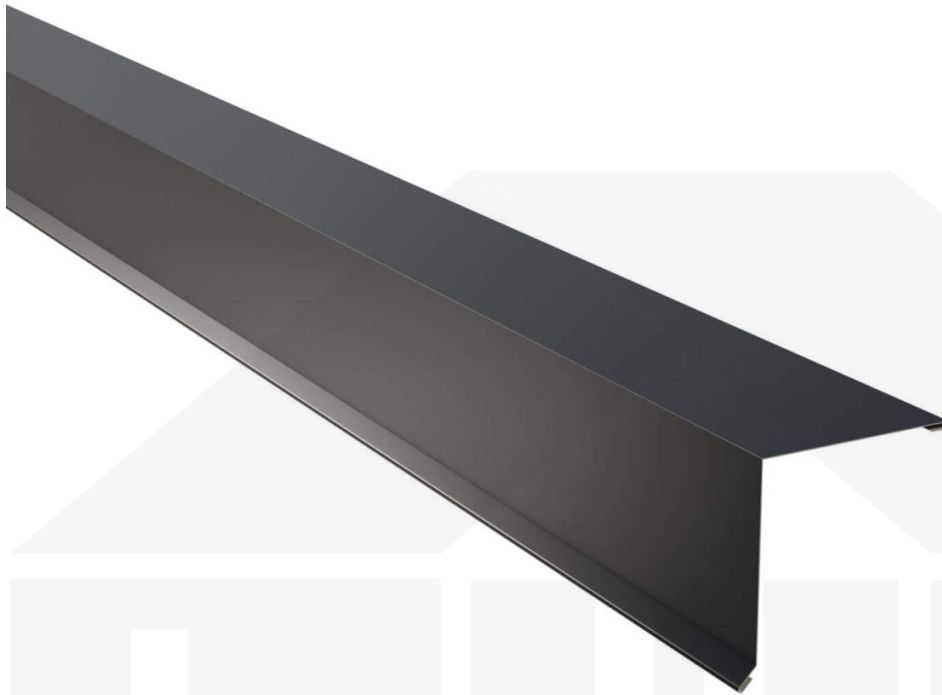


Pultabschluss | 115 x 115 mm | 85° | Stahl 0,75 mm | 25 µm Polyester | 7016 - Anthrazitgrau



Dach & Wand Zeven

Art. Nr.: 507576SL02



Hier geht's zum Artikel:

Scannen Sie einfach diesen Barcode mit Ihrem Handy und Sie gelangen direkt zum Produkt mit weiteren Informationen, Bildern, Videos usw.

Beschreibung

Weckman Pultabschluss | 115 x 115 mm | 85° – Schutz & perfekter Abschluss für Ihr Pultdach

Sie suchen eine langlebige und wetterbeständige Lösung für den **oberen Abschluss Ihres Pultdachs**? Der Pultabschluss sorgt für einen sauberen Dachabschluss, schützt die Dachkonstruktion vor eindringender Feuchtigkeit und verleiht Ihrem Bauprojekt eine optisch ansprechende Kante.

Ohne eine professionelle Abdichtung kann Regenwasser unkontrolliert eindringen, was langfristig die Dachkonstruktion und Fassade beschädigt. Dieser Pultabschluss wurde speziell entwickelt, um die **Dachkante langfristig abzudichten und zu stabilisieren**. Er überzeugt durch einfache Montage, hohe Widerstandsfähigkeit und eine robuste Beschichtung.

Hergestellt aus **Stahl** mit einer **Materialstärke von 0,75 mm**, bietet dieses Kanteil hohe Stabilität. Die **Länge von max. 3500 mm** ermöglicht eine einfache Anpassung an Ihr Dach. Dank der **25 µm Polyester Beschichtung in Anthrazitgrau (RAL 7016)** bleibt das Material dauerhaft gegen Korrosion geschützt.

Warum Pultabschluss | 115 x 115 mm | 85°?

- **Hochwertiges Stahl** – Widerstandsfähig mit 0,75 mm Kernstärke.
- **Optimaler Schutz** – Schützt die Dachkante zuverlässig vor Witterungseinflüssen.
- **Robuste Beschichtung** – 25 µm Polyester für langlebigen Schutz. [Mehr Info](#)
- **Einfache Montage** – Schnell montiert durch direkte Verschraubung.
- **Individuelle Längen** – max. 3500 mm, flexibel für Ihr Bauprojekt.

Ideal für folgende Anwendungen:

- **Pultdächer & Anbauten** – Perfekter Abschluss für ein modernes Dachdesign.
- **Carports & Terrassenüberdachungen** – Schutz vor Witterung & optisch saubere Dachkante.
- **Gartenhäuser & Schuppen** – Langlebige Lösung für kleinere Bauprojekte.
- **Gewerbekbauten & Hallen** – Stabile Dachabschlüsse für größere Projekte.
- **Ställe & landwirtschaftliche Gebäude** – Witterungsbeständig gegen Wind & Regen.

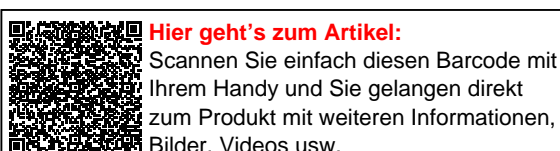
Maßanfertigung & effiziente Montage

Ihre Pultabschlüsse werden **kostenlos auf Ihre gewünschte Länge zugeschnitten** – für eine schnelle und passgenaue Montage. Die **Länge beträgt max. 3500 mm**, sodass Sie den Abschluss optimal an Ihre Dachfläche anpassen können.

Falls vor Ort Anpassungen nötig sind, kann das Kanteil mühelos durch Sägen gekürzt werden.


Jetzt Pultabschluss | 115 x 115 mm | 85° bestellen – Passgenau für Ihr Projekt & schnell geliefert!

Langlebig, wetterfest, individuell auf Maß – bestellen Sie jetzt und profitieren Sie von schneller Lieferung!



Technische Details	
Abholung möglich	Ja
Beschichtung	25 µm Polyester
Einsatzbereich	Abschluss First Pultdach
Farbe	Anthrazitgrau (RAL 7016)
Länge	max. 3500 mm
Länge A	115 mm
Länge B	115 mm
Marke	Weckman
Material	Stahl
Montagebedarf	ca. 6 Schrauben p/lfdm
Rückseite	Lichtgrau (RAL 7035)
Struktur	Glatt, leicht glänzend
Stärke	0,75 mm
Verzinkung	275 g/m ²
Winkel	85°
Zustand	Neu





Hier geht's zum Artikel:
 Scannen Sie einfach diesen Barcode mit Ihrem Handy und Sie gelangen direkt zum Produkt mit weiteren Informationen, Bilder, Videos usw.