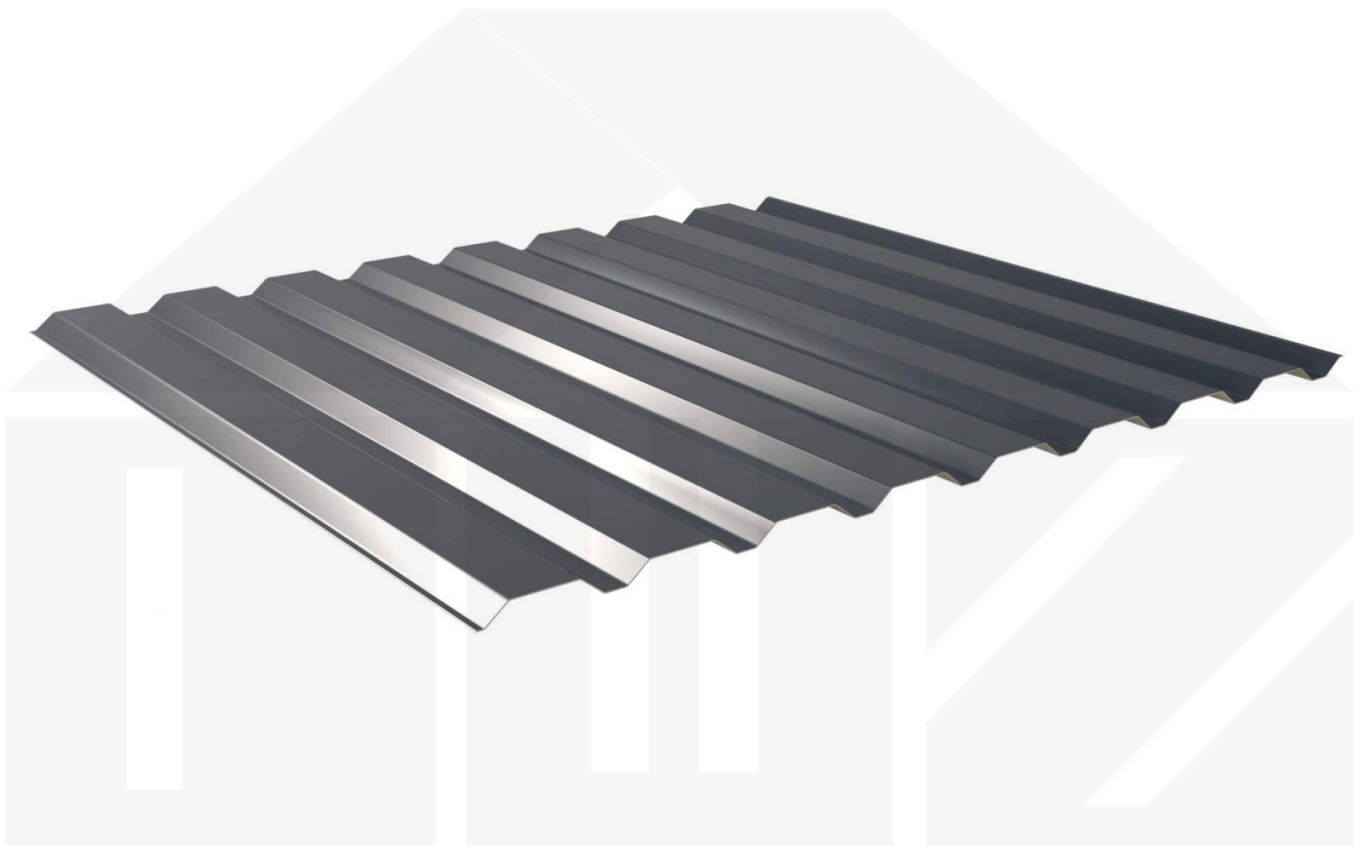
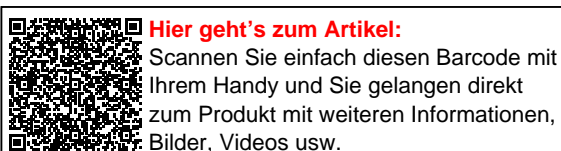


## Trapezblech 20/1100 | Wand | Stahl 0,75 mm | 25 µm Polyester | 7016 - Anthrazitgrau



Dach & Wand Zeven

Art. Nr.: 507576W20LA



## Beschreibung

### Weckman Trapezblech 20/1100 | Wand – Die ideale Lösung für langlebige Fassaden

Sie suchen ein langlebiges, widerstandsfähiges **Trapezblech** für Wandverkleidungen? Dieses Wandblech vereint Stabilität, einfache Montage und hohe Widerstandsfähigkeit – perfekt für Fassaden, Hallen und viele weitere Anwendungen.

Ein **wetterfestes Wandsystem** ist essenziell für jedes Bauprojekt – es schützt zuverlässig vor äußeren Einflüssen wie Wind, Regen und Temperaturschwankungen. Dieses Wandblech wurde speziell entwickelt, um eine **robuste und langlebige Wandverkleidung** zu bieten. Es überzeugt durch einfache Montage, hohe Widerstandsfähigkeit und eine widerstandsfähige Beschichtung.

Hergestellt aus **Stahl** mit einer **Materialstärke von 0,75 mm**, sorgt es für eine langlebige Wandlösung. Die **Plattenbreite von 1135 mm** und die **effektive Nutbreite von 1100 mm** ermöglichen eine schnelle und effiziente Verlegung. Dank der **25 µm Polyester Beschichtung in Anthrazitgrau (RAL 7016)** bleibt das Material dauerhaft gegen Korrosion geschützt, während die **Profilhöhe von 20 mm** zusätzliche Stabilität bietet.

#### Warum Trapezblech 20/1100 | Wand?

- **Hochwertiges Stahl** – Widerstandsfähig mit 0,75 mm Kernstärke.
- **Hohe Tragfähigkeit** – Sehr gute Stabilität durch 20 mm Profilhöhe.
- **Robuste Beschichtung** – 25 µm Polyester für langlebigen Schutz. [Mehr Info](#)
- **Einfache Montage** – Ideal für Profis & Heimwerker, unkomplizierte Verlegung.
- **Individuelle Längen** – 150 mm - 10000 mm, spart Zeit & reduziert Verschnitt.
- **Garantie** – 10 Jahre auf Materialqualität für langfristige Zuverlässigkeit.

#### Ideal für folgende Anwendungen:

- **Sanierungen & Neubauten** – Universelle Wandverkleidung für Neu- & Bestandsbauten.
- **Garagen, Schuppen & Gartenhäuser** – Wetterfeste Lösung für private Bauprojekte.
- **Werkstätten & Produktionsstätten** – Schutz vor äußeren Einflüssen und einfache Reinigung.
- **Lager-, Maschinen- & Industriehallen** – Widerstandsfähige Fassadenlösung mit hoher Lebensdauer.
- **Ställe & landwirtschaftliche Gebäude** – Witterungsbeständig gegen Wind & Regen.

#### Maßanfertigung & effiziente Verlegung

Ihre Trapezbleche werden **kostenlos auf Ihre gewünschte Länge zugeschnitten** – für eine schnelle und passgenaue Montage. Die **Deckbreite beträgt 1135 mm** für die erste Platte, jede weitere erweitert die Wandfläche um die **Nutbreite von 1100 mm**, da die Überlappung der Platten berücksichtigt wird. Falls vor Ort Anpassungen nötig sind, kann das Blech mühelos durch Sägen gekürzt werden.

#### Jetzt Trapezblech 20/1100 | Wand bestellen – Schnell geliefert & mit 10 Jahre Garantie!

Langlebig, wetterfest, individuell auf Maß – bestellen Sie jetzt und profitieren Sie von schneller Lieferung!



**Hier geht's zum Artikel:**

Scannen Sie einfach diesen Barcode mit Ihrem Handy und Sie gelangen direkt zum Produkt mit weiteren Informationen, Bilder, Videos usw.

| <b>Technische Details</b> |   |
|---------------------------|---|
| Abholung möglich          | Ja  |
| Anti-Tropf Vlies          | Ohne  |
| Ausführung                | Wandplatte                                  |
| Beschichtung              | 25 µm Polyester                             |
| Brandklasse               | A1  |
| DIN                       | EN 1090                                     |
| Eigenschaft               | 1. Wahl                                     |
| Einsatzbereich            | Normale atmosphärische Bedingungen          |
| Farbe                     | Anthrazitgrau (RAL 7016)                    |
| Für Photovoltaikanlagen   | Nein  |
| Garantie                  | 10 Jahre Durchrostung                       |
| Garantie                  | 10 Jahre                                    |
| Länge                     | 150 mm - 10000 mm                           |
| Marke                     | Weckman                                     |
| Material                  | Stahl                                       |
| Montagebedarf             | Tiefsicke: ca. 6 Schrauben p/m <sup>2</sup> |
| Nutzbreite                | 1100 mm                                     |
| Plattenbreite             | 1135 mm                                     |
| Profil                    | Trapez                                      |
| Profilhöhe                | 20 mm                                       |
| Prägung                   | Nein  |
| Qualität                  | Basic                                       |
| Rückseite                 | Lichtgrau (RAL 7035)                        |
| Sale                      | Nein  |
| Stahlgüte                 | S280GD                                      |
| Struktur                  | Glatt, leicht glänzend                      |
| Stärke                    | 0,75 mm                                     |
| Stützabstand              | siehe Belastungstabelle                     |
| Topseller                 | Nein  |
| Verlegerichtung           | Links-rechts / Rechts-links möglich         |
| Verzinkung                | 275 g/m <sup>2</sup>                        |



**Hier geht's zum Artikel:**

Scannen Sie einfach diesen Barcode mit Ihrem Handy und Sie gelangen direkt zum Produkt mit weiteren Informationen, Bildern, Videos usw.