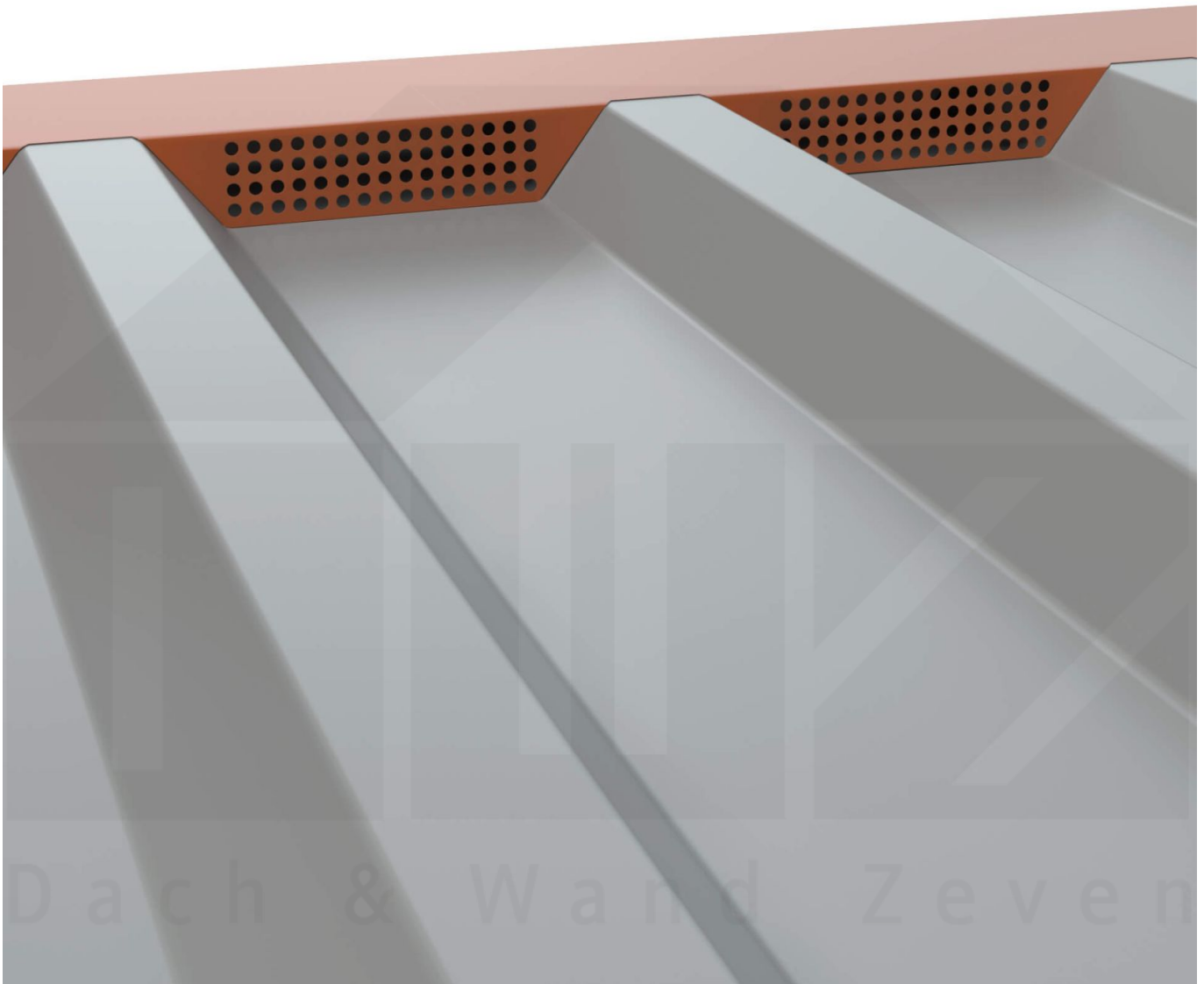


Zahnblech | Gelocht | Profil 33/500TR | Für auf das Blech | 8004 - Kupferbraun



Art. Nr.: 507584ZG33G



Hier geht's zum Artikel:

Scannen Sie einfach diesen Barcode mit Ihrem Handy und Sie gelangen direkt zum Produkt mit weiteren Informationen, Bilder, Videos usw.

Beschreibung

Weckman Zahnblech | Gelocht – Stabile Füllung für Dachabschlüsse

Der Zahnblech | Gelocht aus Stahl sorgt für eine zuverlässige Abdichtung von Dachplatten an Traufe oder First. Er **verhindert das Eindringen von Schmutz, Insekten und Feuchtigkeit** und passt sich flexibel an die Dachkontur an. Die Verwendung von Zahnblech | Gelocht kann je nach Ausführung die Be- und Entlüftung des Dachs beeinflussen.

Warum Zahnblech | Gelocht?

- **Schutz & Abdichtung** – Schließt Lücken zwischen Dachplatte an Traufe oder First.
- **Passgenau für 33/500** – Für auf das Blech, entwickelt für eine optimale Abdichtung.
- **Wählbar** – Gelochte Variante ermöglicht Luftzirkulation, während die ungelochte Variante maximalen Schutz bietet.
- **Einfache Verarbeitung** – 50 cm Länge für eine schnelle und sichere Montage.
- **Farblich abgestimmt** – In Kupferbraun (RAL 8004) für eine harmonische Optik auf dem Dach.

Jetzt Zahnblech | Gelocht bestellen – Für einen sauberen & geschützten Dachabschluss!



Hier geht's zum Artikel:

Scannen Sie einfach diesen Barcode mit Ihrem Handy und Sie gelangen direkt zum Produkt mit weiteren Informationen, Bilder, Videos usw.

| Technische Details | |
|--------------------|---|
| Abholung möglich | Ja |
| Ausführung | Profilfüller |
| Eigenschaft | Gelocht |
| Einsatzbereich | Abdichtung Profilöffnungen First & Traufe |
| Farbe | Kupferbraun (RAL 8004) |
| Länge | 50 cm |
| Marke | Weckman |
| Material | Stahl |
| Passend für | Für auf das Blech |
| Profil | 33/500 |
| Stärke | 0,75 mm |
| Zustand | Neu |



Hier geht's zum Artikel:

Scannen Sie einfach diesen Barcode mit Ihrem Handy und Sie gelangen direkt zum Produkt mit weiteren Informationen, Bilder, Videos usw.