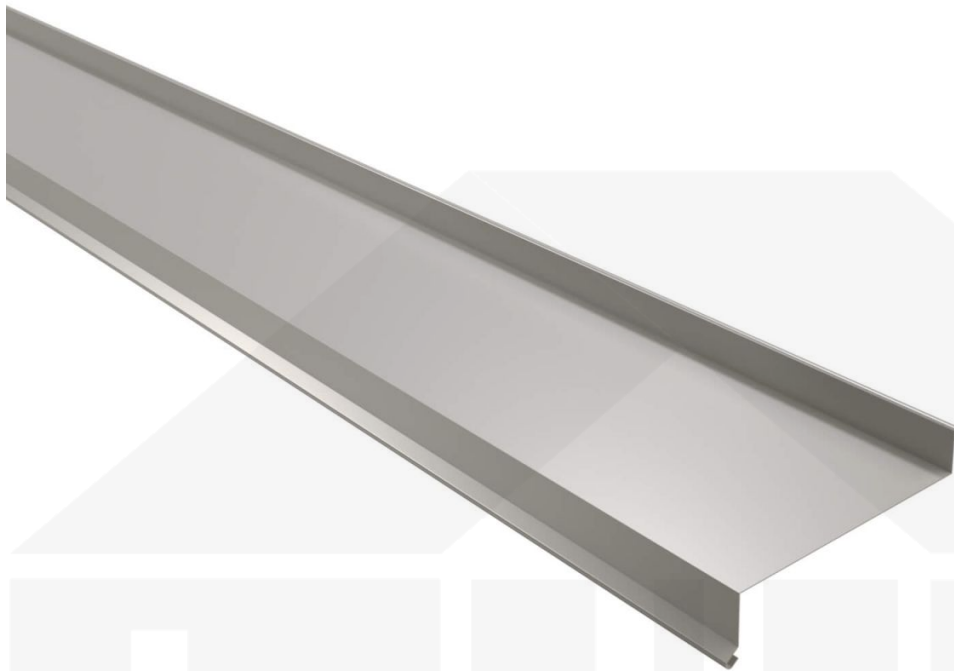


**Sohlbank | 50 x 115 x 40 x 2000 mm | Stahl 0,75 mm | 25 µm Polyester | 9006
- Weißaluminium**



Dach & Wand Zeven

Art. Nr.: 507596IK1



Hier geht's zum Artikel:

Scannen Sie einfach diesen Barcode mit Ihrem Handy und Sie gelangen direkt zum Produkt mit weiteren Informationen, Bildern, Videos usw.

Beschreibung

Weckman Sohlbank | 50 x 115 x 40 x 2000 mm – Schutz & ästhetischer Abschluss für Fensteröffnungen

Sie suchen eine langlebige und wetterbeständige Lösung für den **unteren Abschluss Ihrer Fenster**? Die Sohlbank ist die ideale Wahl, um Fensteröffnungen witterungsbeständig zu gestalten und gleichzeitig für eine saubere Optik zu sorgen.

Ohne eine passende Sohlbank kann Niederschlag unkontrolliert in die Fassade eindringen und langfristige Schäden verursachen. Dieser Sohlbank wurde speziell entwickelt, um **Niederschlag von der Fassade abzuleiten**, Fensterrahmen zu schützen und eine optisch ansprechende Lösung für den unteren Abschluss von Fenstern zu bieten. Es überzeugt durch einfache Montage, hohe Widerstandsfähigkeit und eine langlebige Beschichtung.

Hergestellt aus **Stahl** mit einer **Materialstärke von 0,75 mm**, bietet dieses Kanteil hohe Stabilität. Die **Länge von 2000 mm** ermöglicht eine einfache Anpassung an Ihr Dach. Dank der **25 µm Polyester Beschichtung** in **Weißaluminium (RAL 9006)** bleibt das Material dauerhaft gegen Korrosion geschützt.

Warum Sohlbank | 50 x 115 x 40 x 2000 mm?

- **Hochwertiges Stahl** – Widerstandsfähig mit 0,75 mm Kernstärke.
- **Effektiver Wetterschutz** – Leitet Regenwasser zuverlässig von der Fassade ab.
- **Robuste Beschichtung** – 25 µm Polyester für langlebigen Schutz. [Mehr Info](#)
- **Einfache Montage** – Schnell montiert durch direkte Verschraubung.
- **Feste Längen** – 2000 mm, flexibel für Ihr Bauprojekt.

Ideal für folgende Anwendungen:

- **Fensterbänke & Fassadenabschlüsse** – Schutz vor Feuchtigkeit und optischer Abschluss.
- **Sanierungen & Neubauten** – Passgenaue Lösung für moderne & bestehende Gebäude.
- **Privathäuser & Wohngebäude** – Ästhetischer Wetterschutz für Fensteröffnungen.
- **Werkstätten & Gewerbebauten** – Langlebige Fensterbanklösung für Arbeitsumgebungen.
- **Industrie- & Lagerhallen** – Widerstandsfähiger Schutz für großflächige Fassaden.

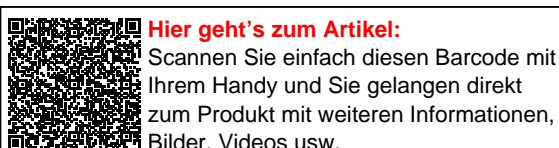
Maßanfertigung & effiziente Montage

Ihre Sohlbänke sind in **festen Längen** erhältlich und werden nicht zugeschnitten. Die **Länge beträgt 2000 mm**, sodass Sie den Abschluss optimal an Ihre Wandfläche anpassen können. Die **Länge beträgt 2000 mm**, sodass Sie den Abschluss optimal an Ihre Dachfläche anpassen können.

Falls vor Ort Anpassungen nötig sind, kann das Kanteil mühelos durch Sägen gekürzt werden.

Jetzt Sohlbank | 50 x 115 x 40 x 2000 mm bestellen – Passgenau für Ihr Projekt & schnell geliefert!

Langlebig, wetterfest, individuell auf Maß – bestellen Sie jetzt und profitieren Sie von schneller Lieferung!



Technische Details	
Abholung möglich	Ja
Beschichtung	25 µm Polyester
Einsatzbereich	Abschluss Fensterbank
Farbe	Weißaluminium (RAL 9006)
Länge	2000 mm
Länge A	50 mm
Länge B	115 mm
Länge C	40 mm
Marke	Weckman
Material	Stahl
Montagebedarf	ca. 6 Schrauben p/lfdm
Nutzlänge	1900 mm
Rückseite	Lichtgrau (RAL 7035)
Struktur	Glatt, leicht glänzend
Stärke	0,75 mm
Verzinkung	275 g/m ²
Winkel	100°
Zustand	Neu

Dach & Wand Zeven



Hier geht's zum Artikel:

Scannen Sie einfach diesen Barcode mit Ihrem Handy und Sie gelangen direkt zum Produkt mit weiteren Informationen, Bilder, Videos usw.