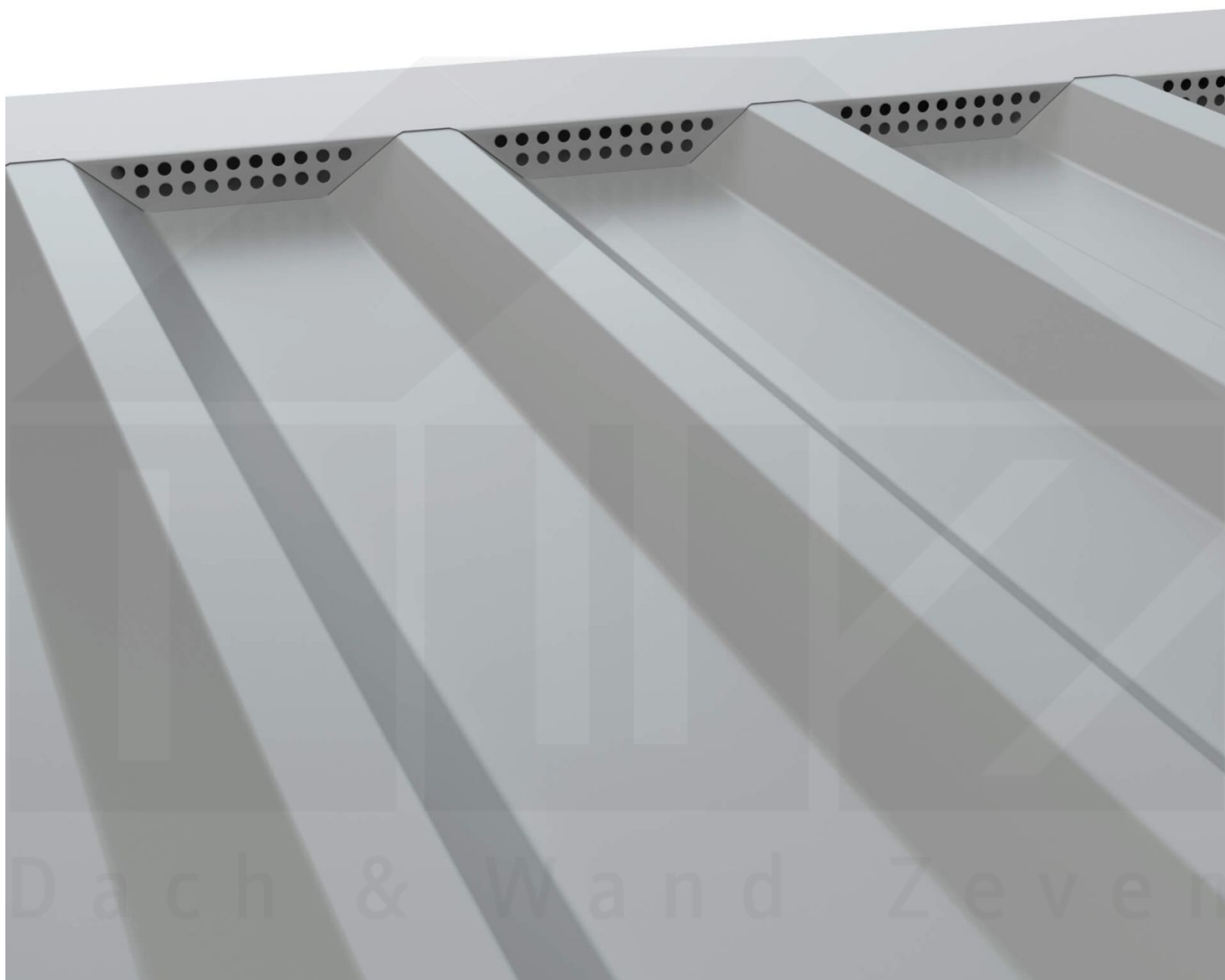


## Zahnblech | Gelocht | Profil 20/1100TR | Für auf das Blech | 9006 - Weißaluminium



Art. Nr.: 507596ZG20G



**Hier geht's zum Artikel:**

Scannen Sie einfach diesen Barcode mit Ihrem Handy und Sie gelangen direkt zum Produkt mit weiteren Informationen, Bilder, Videos usw.

## Beschreibung

### Zahnbleche

Um die Lücken zwischen Dachplatte und Balken an der Traufe oder First zu füllen, können Sie Zahnbleche benutzen. Diese aus Stahl bestehende Zahnbleche haben perforierte Löcher. Achtung: Die Verwendung von Profillüfter lässt weniger Be- und Entlüftung zu!

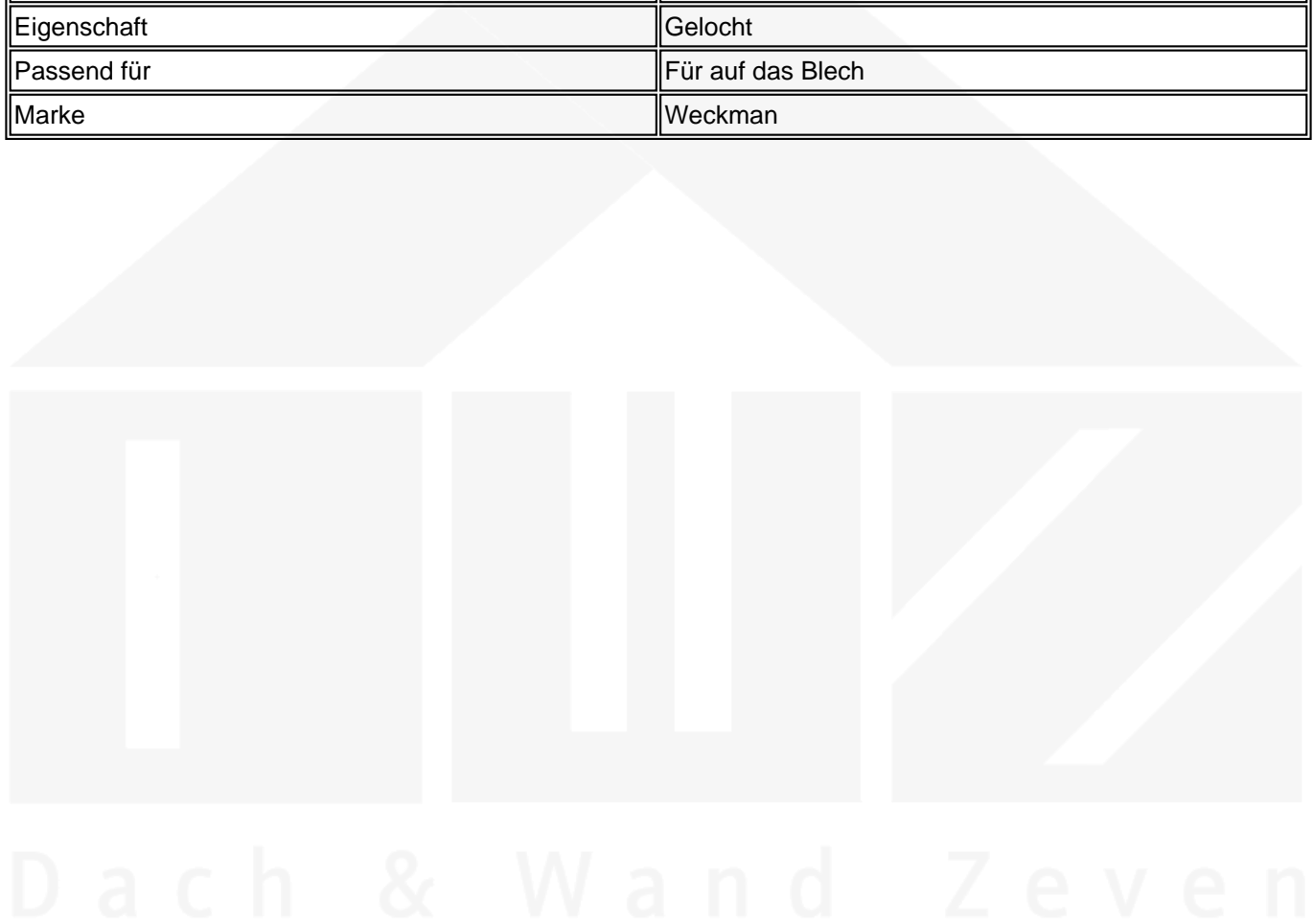


**Hier geht's zum Artikel:**

Scannen Sie einfach diesen Barcode mit Ihrem Handy und Sie gelangen direkt zum Produkt mit weiteren Informationen, Bildern, Videos usw.

### Technische Details

Zustand	Neu
Ausführung	Profilfüller
Profil	20/1100
Länge	1127 mm
Material	Stahl
Stärke	0,75 mm
Farbe	Weißaluminium (RAL 9006)
Einsatzbereich	Abdichtung Profilöffnungen First & Traufe
Eigenschaft	Gelocht
Passend für	Für auf das Blech
Marke	Weckman



**Hier geht's zum Artikel:**

Scannen Sie einfach diesen Barcode mit Ihrem Handy und Sie gelangen direkt zum Produkt mit weiteren Informationen, Bildern, Videos usw.