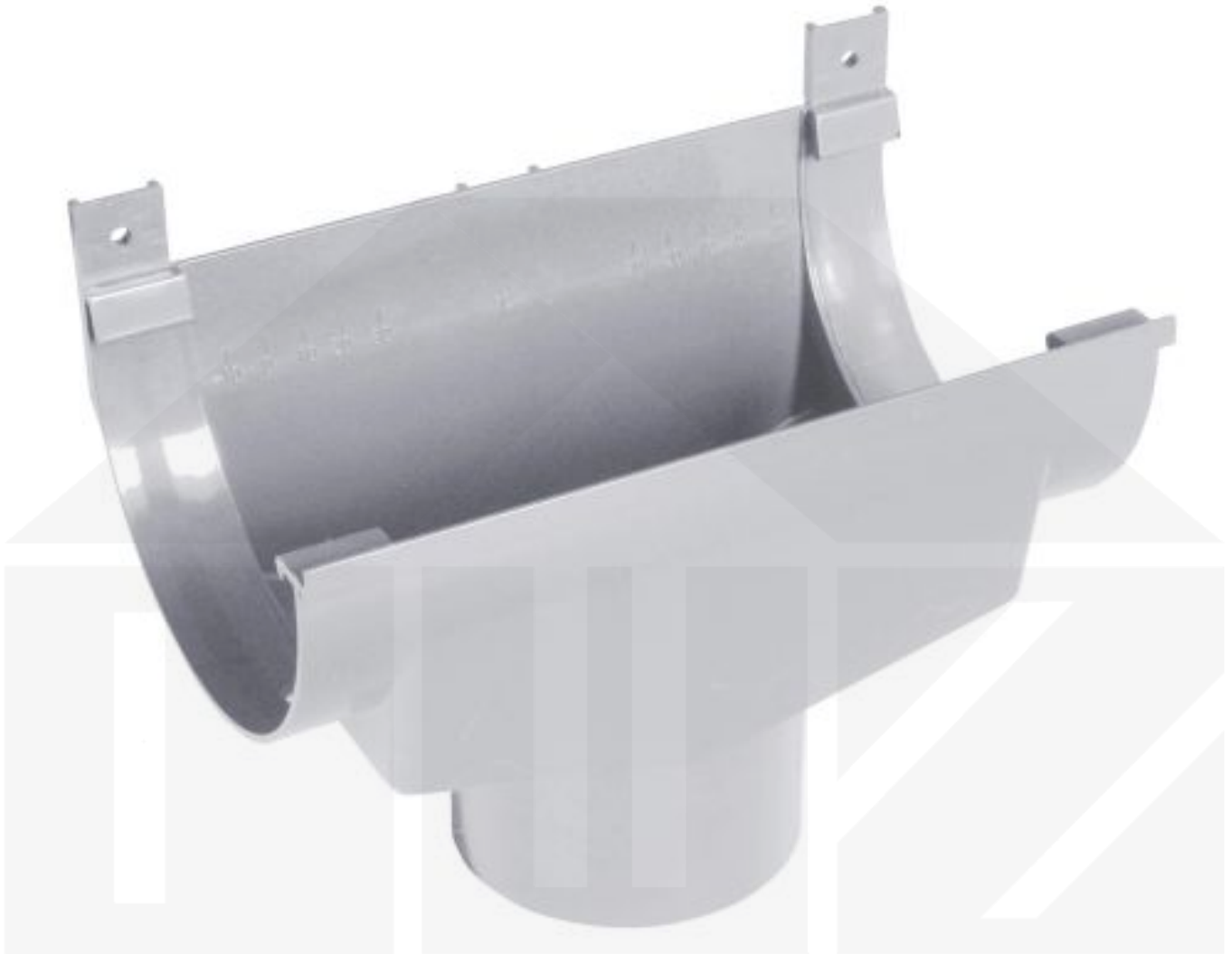


## Rinnenablauf | PVC | Ø 150/110 mm | Farbe Grau



Dach & Wand Zeven

Art. Nr.: 51221720



**Hier geht's zum Artikel:**

Scannen Sie einfach diesen Barcode mit Ihrem Handy und Sie gelangen direkt zum Produkt mit weiteren Informationen, Bildern, Videos usw.

## Beschreibung

### Kunststoff Dachrinne

Die bewährte Dachrinnen / Regenrinnen aus Kunststoff zeichnen sich vor allem dadurch aus, dass dieses ausgereifte und erprobte Dachrinnensystem aus thermoplastischem Kunststoff die temperaturbedingte Ausdehnung berücksichtigt.

Dieses System wurde vor 40 Jahren in Dänemark entwickelt und hat sich sofort bewährt. Ob im rauhen skandinavischen Klima oder im UV starkem mitteleuropäischem Klima - unsere Kunststoff Dachrinne ist vielseitig platzierbar. Bei der Produktion wurde auch darauf geachtet, keine umweltschädliche Substanzen wie Cadmium- und Bleiverbindungen zu benutzen. Daher erfüllen diese PVC Dachrinnen auch heutige Standards moderner Architektur. Durch eine patentierte Rinnenform wird das Überfließen des Wassers verhindert und eine außerordentliche Stabilität garantiert.

Wie bereits oben erwähnt, berücksichtigen modernste Lösungen die thermische Naturausdehnung der Materialien, sodass vollständige Dichtigkeit der Kunststoff Dachrinnen auch bei Temperaturschwankungen gewährleistet sind. Mit unserem System verzichten wir bewusst standardmäßig auf Leckage gefährdete Gummidichtungen, da durch die Materialzusammensetzung die Längenausdehnung auf ein Minimum reduziert wurde.

### Garantie

Auf diese Kunststoff Dachrinnen gewährt der Hersteller 10 Jahre Garantie.

### Inhalt

- 1 Stück

Dach & Wand Zeven



**Hier geht's zum Artikel:**

Scannen Sie einfach diesen Barcode mit Ihrem Handy und Sie gelangen direkt zum Produkt mit weiteren Informationen, Bilder, Videos usw.

### Technische Details

Zustand	Neu
Ausführung	Rinnenablauf
Gewicht (ca.)	0,31 kg
Material	PVC
Farbe	Grau
Garantie	10 Jahre Beständigkeit
Durchmesser	150 / 110 mm
Formfest	Bis 55°
Marke	Plastmo



**Hier geht's zum Artikel:**

Scannen Sie einfach diesen Barcode mit Ihrem Handy und Sie gelangen direkt zum Produkt mit weiteren Informationen, Bilder, Videos usw.

## Montage

Die Dachrinnen sind sehr einfach selber zu montieren. Teile lassen sich entweder ineinander schieben oder kleben und können selbst auch gekürzt werden.

**Achtung:** Für detaillierte Informationen mit deutlichen Anweisungen aller Punkte verweisen wir ausdrücklich auf die Montageanleitung unter "Downloads".



**Hier geht's zum Artikel:**

Scannen Sie einfach diesen Barcode mit Ihrem Handy und Sie gelangen direkt zum Produkt mit weiteren Informationen, Bildern, Videos usw.