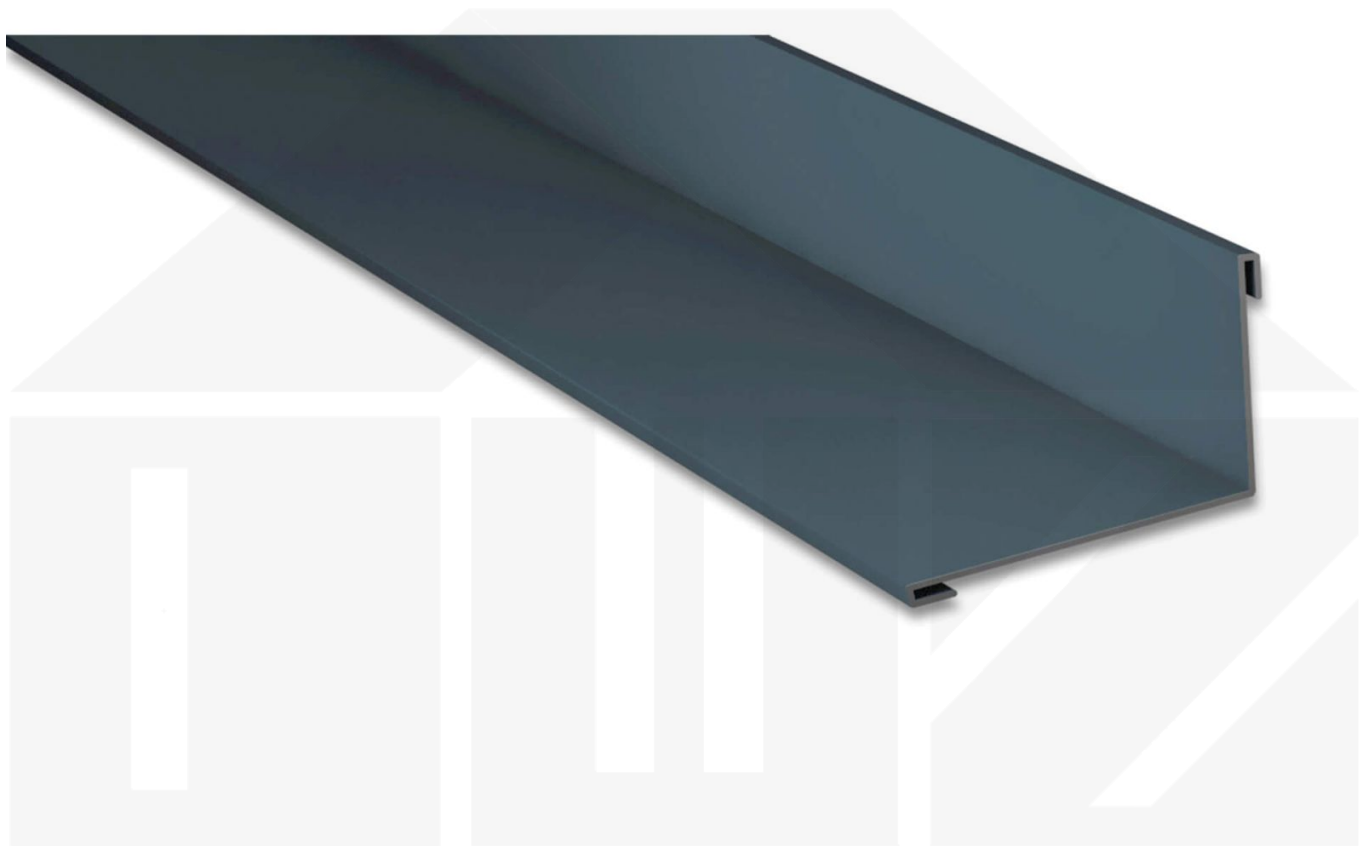


**Wandanschluss | 220 x 150 mm | 95° | Stahl 0,50 mm | 35 µm Mattpolyester |
23 - Dunkelgrau**



Dach & Wand Zeven

Art. Nr.: 515023LI05



Hier geht's zum Artikel:

Scannen Sie einfach diesen Barcode mit Ihrem Handy und Sie gelangen direkt zum Produkt mit weiteren Informationen, Bildern, Videos usw.

Beschreibung

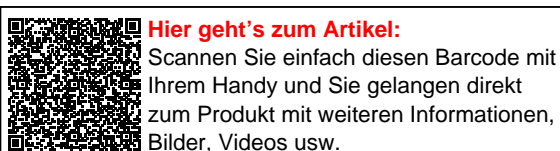
Wandanschluss

Einsatzbereich

Der Wandanschluss wird bei einem Dach an der Wandseite benutzt, sollte das Dach an einer Seite an einer Wand grenzen. Eine Seite liegt dabei über das Profilblech, die andere Seite gegen die Wand. Dieses sorgt zum einen für einen optisch schönen Abschluss und zum anderen dafür, dass kein Regenwasser zwischen Dach und Wand tropft. Diese Wandanschlüsse werden auftragsbezogen auf Maß zentimetergenau bis zu einer Länge von 3,50 m produziert.

Beschichtung

Mattpolyester bietet unter normalen Bedingungen einen sehr guten Korrosionsschutz und schützt vor Witterungseinflüssen. Oberfläche glatt und nicht glänzend.



Technische Details	
Zustand	Neu
Länge	max. 3500 mm
Länge A	220 mm
Länge B	150 mm
Winkel	95°
Material	Stahl
Verzinkung	275 g/m ²
Stärke	0,50 mm
Beschichtung	35 µm Mattpolyester
Struktur	Leicht rau, matt
Farbe	Dunkelgrau (? RAL 7024)
Rückseite	Lichtgrau (RAL 7035)
Einsatzbereich	Abschluss Dach und Wand
Montagebedarf	ca. 6 Schrauben p/lfdm
Marke	Weckman



Hier geht's zum Artikel:

Scannen Sie einfach diesen Barcode mit Ihrem Handy und Sie gelangen direkt zum Produkt mit weiteren Informationen, Bildern, Videos usw.