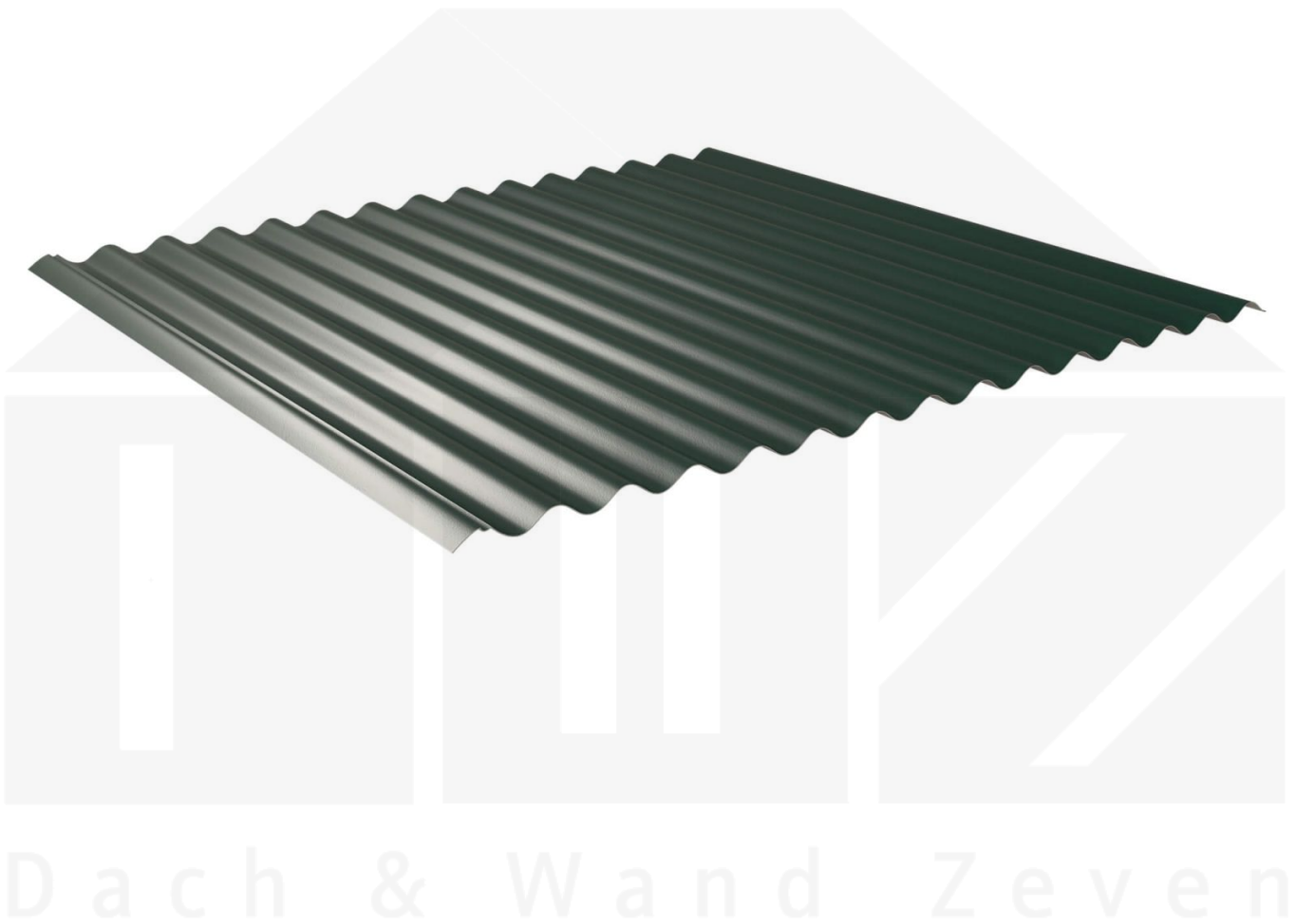


## Wellblech 18/1064 | Dach | Stahl 0,50 mm | 60 µm Puramid | 6005 - Moosgrün



Art. Nr.: 525065W1LR



**Hier geht's zum Artikel:**

Scannen Sie einfach diesen Barcode mit Ihrem Handy und Sie gelangen direkt zum Produkt mit weiteren Informationen, Bildern, Videos usw.

## Beschreibung

### Weckman Wellblech 18/1064 | Dach – Die ideale Lösung für langlebige Dächer

Sie suchen ein langlebiges, wetterbeständiges **Wellblech**? Dieses Dachblech vereint Stabilität, einfache Montage und hohe Widerstandsfähigkeit – perfekt für Dächer aller Art.

Ein **wetterfestes Dach** ist essenziell für jedes Bauprojekt – es schützt Ihr Gebäude zuverlässig vor Regen, Schnee und intensiver Sonneneinstrahlung. Dieses Dachblech wurde speziell entwickelt, um eine **robuste und langlebige Dachlösung**, zu bieten. Es überzeugt durch einfache Montage, hohe Widerstandsfähigkeit und eine widerstandsfähige Beschichtung.

Hergestellt aus **Stahl** mit einer **Materialstärke von 0,50 mm**, sorgt es für eine robuste Dachlösung. Die **Plattenbreite von 1120 mm** und die **effektive Nutbreite von 1064 mm** ermöglichen eine schnelle und effiziente Verlegung. Dank der **60 µm Puramid Beschichtung in Moosgrün (RAL 6005)** bleibt das Material dauerhaft gegen Korrosion geschützt, während die **Profilhöhe von 18 mm** zusätzliche Stabilität bietet. Die **integrierte Antikapillarrille** verhindert Feuchtigkeitseintritt an den Überlappungen und sorgt für optimalen Wasserablauf.

#### Warum Wellblech 18/1064 | Dach?

- **Hochwertiges Stahl** – Widerstandsfähig mit 0,50 mm Kernstärke.
- **Hohe Tragfähigkeit** – Sehr gute Stabilität durch 18 mm Profilhöhe.
- **Robuste Beschichtung** – 60 µm Puramid für langlebigen Schutz. [Mehr Info](#)
- **Antikapillarrille** – Schützt vor Feuchtigkeit und verhindert Wassereintritt.
- **Einfache Montage** – Ideal für Profis & Heimwerker, unkomplizierte Verlegung.
- **Individuelle Längen** – 150 mm - 8000 mm, spart Zeit & reduziert Verschnitt.
- **Anti-Kondens-Vlies** (optional) – Ohne. Schützt vor Kondenswasser. [Mehr Info](#)
- **Garantie** – 20 Jahre auf Materialqualität für langfristige Zuverlässigkeit.

#### Ideal für folgende Anwendungen:

- **Sanierungen & Neubauten** – Schnelle Montage für Neu- & Bestandsdächer.
- **Carports, Terrassen & Vordächer** – Schutz für Fahrzeuge & Sitzbereiche.
- **Gartenhäuser & Schuppen** – Perfekt für langlebige Bedachungen.
- **Gewerbehallen & Lagerhäuser** – Stabile Dachlösung mit hoher Lebensdauer.
- **Ställe & landwirtschaftliche Gebäude** – Witterungsbeständig gegen Wind & Regen.

#### Maßanfertigung & effiziente Verlegung

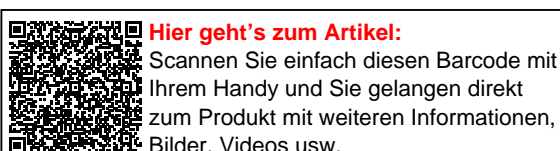
Ihre Wellbleche werden **kostenlos auf Ihre gewünschte Länge zugeschnitten** – für eine schnelle und passgenaue Montage. Die **Deckbreite beträgt 1120 mm** für die erste Platte, jede weitere erweitert die Dachfläche um die **Nutbreite von 1064 mm**, da die Überlappung der Platten berücksichtigt wird.

Falls vor Ort Anpassungen nötig sind, kann das Blech mühelos durch Sägen gekürzt werden.

#### Jetzt Wellblech 18/1064 | Dach bestellen – Schnell geliefert & mit 20 Jahre Garantie!

Langlebig, wetterfest, individuell auf Maß – bestellen Sie jetzt und profitieren Sie von schneller Lieferung!

**Achtung:** Für statische Berechnungen sind nur Produkte mit DIN EN 1090 zulässig. Sonderposten (DIN EN 14782) sind ausgeschlossen.



<b>Technische Details</b>	
Abholung möglich	Ja
Anti-Tropf Vlies	Ohne
Ausführung	Dachplatte
Beschichtung	60 µm Puramid
Brandklasse	A1
DIN	EN 1090
Dachneigung	min. 3° (5,24 cm/m)
Eigenschaft	1. Wahl
Einsatzbereich	Industriellen und maritime atmosphärische Bedingungen
Farbe	Moosgrün (RAL 6005)
Garantie	20 Jahre Durchrostung und Beschichtung
Garantie	20 Jahre
Länge	150 mm - 8000 mm
Marke	Weckman
Material	Stahl
Montagebedarf	Tiefsicke: ca. 6 Schrauben p/m <sup>2</sup>   Hochsicke: ca. 6 Schrauben und Kalotten p/m <sup>2</sup>
Nutzbreite	1064 mm
Plattenbreite	1120 mm
Profil	Welle
Profilhöhe	18 mm
Prägung	Nein
Qualität	Premium
Rückseite	Lichtgrau (RAL 7035)
Sale	Nein
Stahlgüte	S280GD
Struktur	Glatt, genarbt
Stärke	0,50 mm
Stützabstand	siehe Belastungstabelle
Topseller	Nein
Verlegerichtung	Links-rechts / Rechts-links möglich
Verzinkung	275 g/m <sup>2</sup>



**Hier geht's zum Artikel:**

Scannen Sie einfach diesen Barcode mit Ihrem Handy und Sie gelangen direkt zum Produkt mit weiteren Informationen, Bilder, Videos usw.