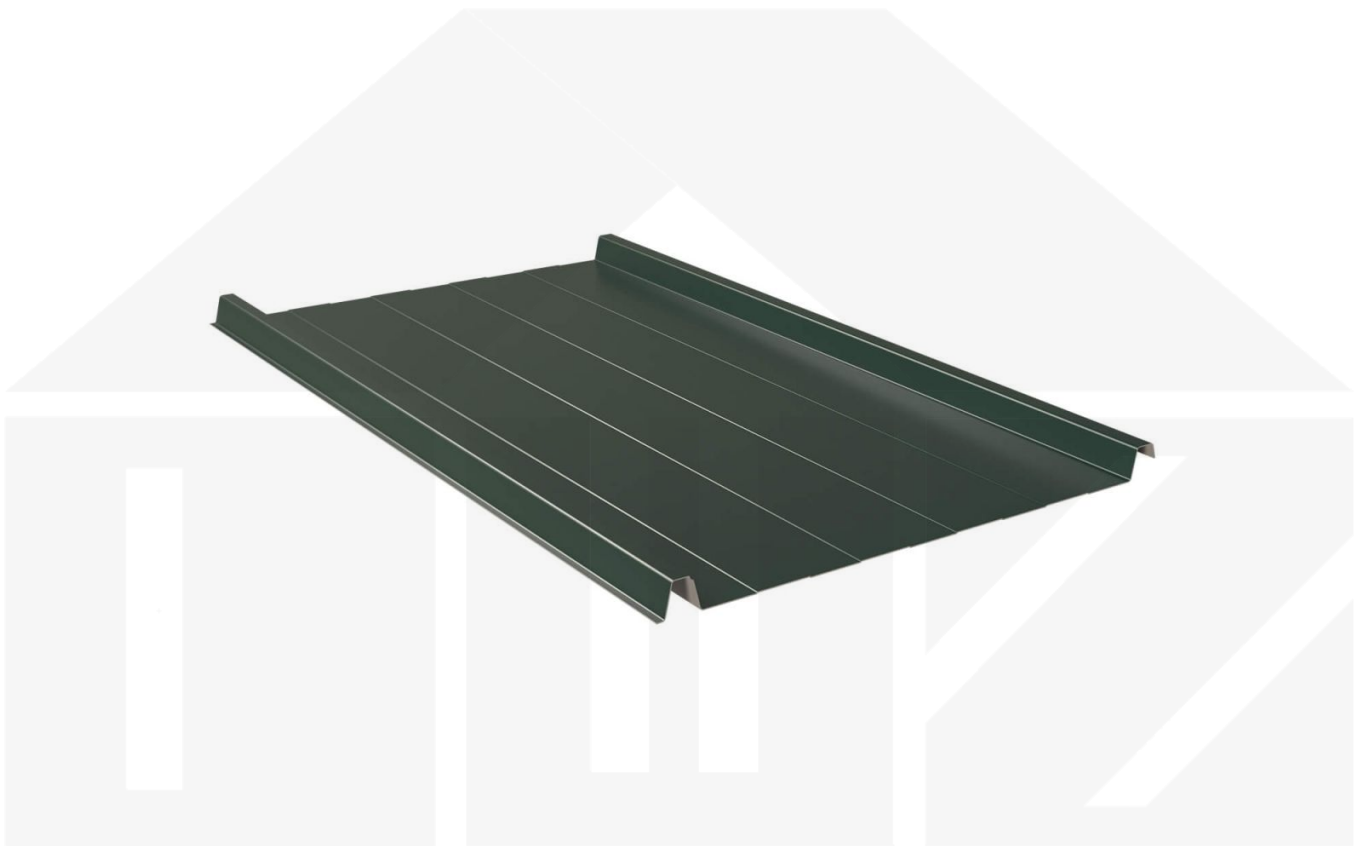
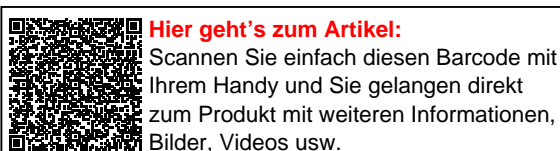


**Stehfalzblech 33/500-LR | Dach | Anti-Tropf 1000 g/m² | Stahl 0,50 mm | 60
µm Puramid | 6005 - Moosgrün**



Dach & Wand Zeven

Art. Nr.: 525065W33LV



Beschreibung

Weckman Stehfalzblech 33/500-LR | Dach | Anti-Tropf 1000 g/m² – Die ideale Lösung für langlebige Dächer

Sie suchen ein langlebiges, wetterbeständiges **Stehfalzblech**? Dieses Dachblech vereint Stabilität, einfache Montage und hohe Widerstandsfähigkeit – perfekt für Dächer aller Art.

Ein **wetterfestes Dach** ist essenziell für jedes Bauprojekt – es schützt Ihr Gebäude zuverlässig vor Regen, Schnee und intensiver Sonneneinstrahlung. Dieses Dachblech wurde speziell entwickelt, um eine **robuste und langlebige Dachlösung** zu bieten. Es überzeugt durch einfache Montage, hohe Widerstandsfähigkeit und eine widerstandsfähige Beschichtung.

Hergestellt aus **Stahl** mit einer **Materialstärke von 0,50 mm**, sorgt es für eine robuste Dachlösung. Die **Plattenbreite von 548 mm** und die **effektive Nutzbreite von 500 mm** ermöglichen eine schnelle und effiziente Verlegung. Dank der **60 µm Puramid Beschichtung in Moosgrün (RAL 6005)** bleibt das Material dauerhaft gegen Korrosion geschützt, während die **Profilhöhe von 33 mm** zusätzliche Stabilität bietet. Die **integrierte Antikapillarrille** verhindert Feuchtigkeitseintritt an den Überlappungen und sorgt für optimalen Wasserablauf.

Warum Stehfalzblech 33/500-LR | Dach | Anti-Tropf 1000 g/m²?

- **Hochwertiges Stahl** – Widerstandsfähig mit 0,50 mm Kernstärke.
- **Hohe Tragfähigkeit** – Sehr gute Stabilität durch 33 mm Profilhöhe.
- **Robuste Beschichtung** – 60 µm Puramid für langlebigen Schutz. [Mehr Info](#)
- **Antikapillarrille** – Schützt vor Feuchtigkeit und verhindert Wassereintritt.
- **Einfache Montage** – Ideal für Profis & Heimwerker, unkomplizierte Verlegung.
- **Individuelle Längen** – 150 mm - 7000 mm, spart Zeit & reduziert Verschnitt.
- **Anti-Kondens-Vlies** (optional) – 1000 g/m². Schützt vor Kondenswasser. [Mehr Info](#)
- **Garantie** – 20 Jahre auf Materialqualität für langfristige Zuverlässigkeit.

Ideal für folgende Anwendungen:

- **Sanierungen & Neubauten** – Schnelle Montage für Neu- & Bestandsdächer.
- **Carports, Terrassen & Vordächer** – Schutz für Fahrzeuge & Sitzbereiche.
- **Gartenhäuser & Schuppen** – Perfekt für langlebige Bedachungen.
- **Gewerbehallen & Lagerhäuser** – Stabile Dachlösung mit hoher Lebensdauer.
- **Ställe & landwirtschaftliche Gebäude** – Witterungsbeständig gegen Wind & Regen.
- **Eignung für PV-Anlagen** – Nein.

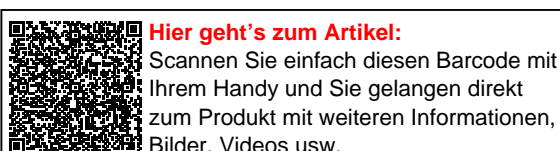
Maßanfertigung & effiziente Verlegung

Ihre Stehfalzbleche werden **kostenlos auf Ihre gewünschte Länge zugeschnitten** – für eine schnelle und passgenaue Montage. Die **Deckbreite beträgt 548 mm** für die erste Platte, jede weitere erweitert die Dachfläche um die **Nutzbreite von 500 mm**, da die Überlappung der Platten berücksichtigt wird.

Falls vor Ort Anpassungen nötig sind, kann das Blech mühelos durch Sägen gekürzt werden.

Jetzt Stehfalzblech 33/500-LR | Dach | Anti-Tropf 1000 g/m² bestellen – Schnell geliefert & mit 20 Jahre Garantie!

Langlebig, wetterfest, individuell auf Maß – bestellen Sie jetzt und profitieren Sie von schneller Lieferung!



Technische Details

| | |
|-------------------------|--|
| Abholung möglich | Ja |
| Anti-Tropf Vlies | 1000 g/m ² |
| Ausführung | Dachplatte |
| Beschichtung | 60 µm Puramid |
| Brandklasse | A2-s1, d0 |
| DIN | EN 14782 |
| Dachneigung | min. 15° (26,18 cm/m) |
| Eigenschaft | 1. Wahl |
| Einsatzbereich | Industriellen und maritime atmosphärische Bedingungen |
| Farbe | Moosgrün (RAL 6005) |
| Für Photovoltaikanlagen | Nein |
| Garantie | 20 Jahre Durchrostung und Beschichtung |
| Garantie | 20 Jahre |
| Länge | 150 mm - 7000 mm |
| Marke | Weckman |
| Material | Stahl |
| Montagebedarf | Tiefsicke: ca. 8 Schrauben p/m ² Hochsicke: ca. 9 Schrauben und Kalotten p/m ² |
| Nutzbreite | 500 mm |
| Plattenbreite | 548 mm |
| Profil | Stehfalz |
| Profilhöhe | 33 mm |
| Prägung | Trapez |
| Qualität | Premium |
| Rückseite | Anti-Tropf Vlies (1000 g/m ²) Grauweiß |
| Sale | Nein |
| Stahlgüte | S280GD |
| Struktur | Glatt, genarbt |
| Stärke | 0,50 mm |
| Stützabstand | max. 40 cm |
| Topseller | Nein |
| Verlegerichtung | Links-rechts / Rechts-links möglich |
| Verzinkung | 275 g/m ² |



Hier geht's zum Artikel:

Scannen Sie einfach diesen Barcode mit Ihrem Handy und Sie gelangen direkt zum Produkt mit weiteren Informationen, Bilder, Videos usw.