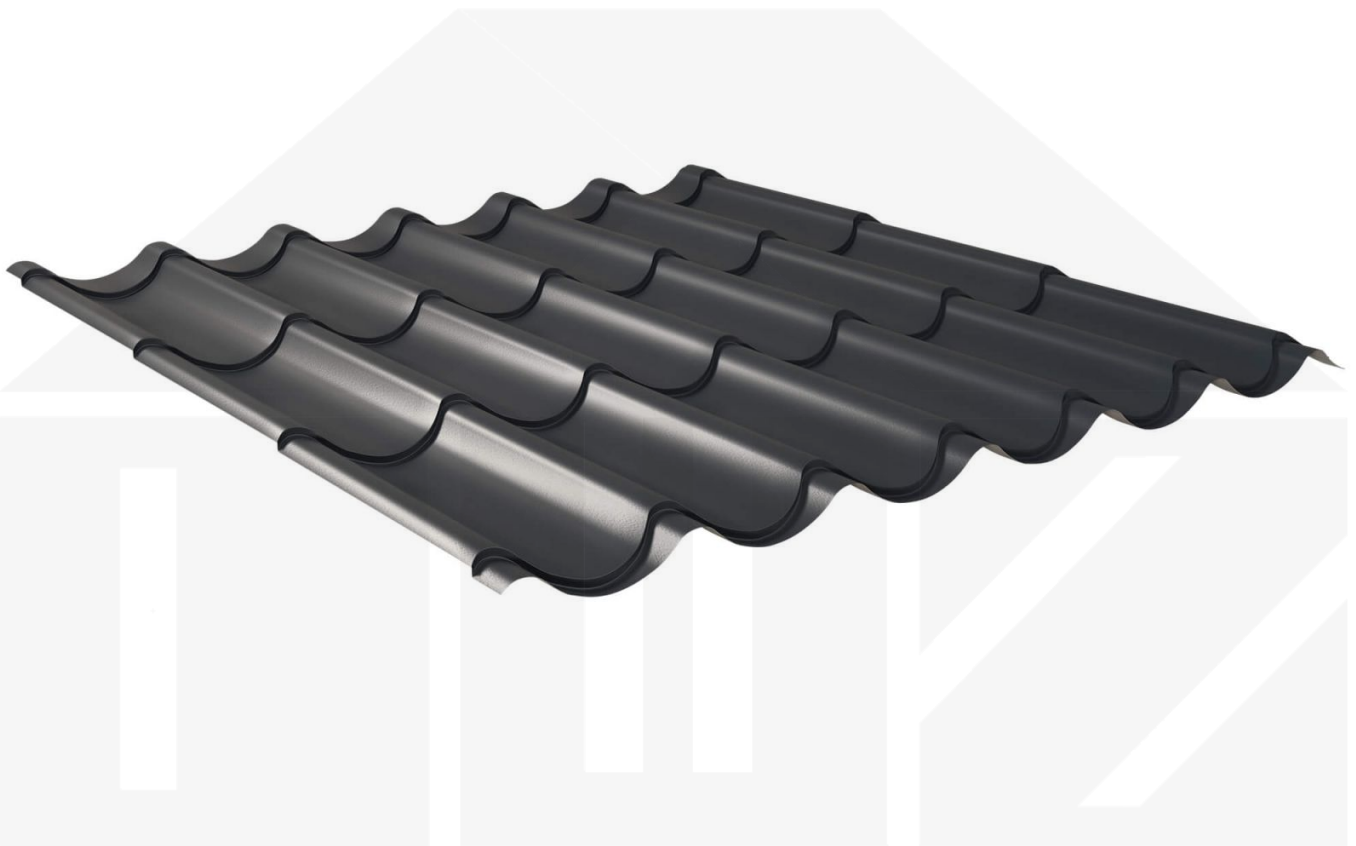


**Pfannenblech 2/1060 | Anti-Tropf 1000 g/m² | Stahl 0,50 mm | 60 µm Puramid
| 7016 - Anthrazitgrau**



Dach & Wand Zeven

Art. Nr.: 525076TTKV



Hier geht's zum Artikel:

Scannen Sie einfach diesen Barcode mit Ihrem Handy und Sie gelangen direkt zum Produkt mit weiteren Informationen, Bildern, Videos usw.

Beschreibung

Weckman Pfannenblech 2/1060 | Anti-Tropf 1000 g/m² – Die ästhetische & langlebige Dachlösung

Sie suchen ein langlebiges, wetterbeständiges **Pfannenblech** mit ansprechender Optik? Dieses Dachblech vereint Stabilität, einfache Montage und hohe Widerstandsfähigkeit – perfekt für Dächer, die nicht nur schützen, sondern auch gut aussehen.

Ein **wetterfestes Dach** ist essenziell für jedes Bauprojekt – es schützt Ihr Gebäude zuverlässig vor Regen, Schnee und intensiver Sonneneinstrahlung. Dieses Pfannenblech wurde speziell entwickelt, um eine robuste und langlebige Dachlösung mit **klassischer Ziegeloptik** zu bieten. Es überzeugt durch einfache Montage, hohe Widerstandsfähigkeit und eine widerstandsfähige Beschichtung.

Hergestellt aus **Stahl** mit einer **Materialstärke von 0,50 mm**, sorgt es für eine langlebige und optisch ansprechende Bedachung. Die **Plattenbreite von 1140 mm** und die **effektive Nutzbreite von 1060 mm** ermöglichen eine schnelle und effiziente Verlegung. Dank der **60 µm Puramid Beschichtung in Anthrazitgrau (RAL 7016)** bleibt das Material dauerhaft gegen Korrosion geschützt, während die **Profilhöhe von 47 mm** zusätzliche Stabilität bietet. Die **integrierte Antikapillarrille** verhindert Feuchtigkeitseintritt an den Überlappungen und sorgt für optimalen Wasserablauf.

Warum Pfannenblech 2/1060 | Anti-Tropf 1000 g/m²?

- **Hochwertiges Stahl** – Widerstandsfähig mit 0,50 mm Kernstärke.
- **Hohe Tragfähigkeit** – Sehr gute Stabilität durch 47 mm Profilhöhe.
- **Robuste Beschichtung** – 60 µm Puramid für langlebigen Schutz. [Mehr Info](#)
- **Antikapillarrille** – Schützt vor Feuchtigkeit und verhindert Wassereintritt.
- **Einfache Montage** – Ideal für Profis & Heimwerker, unkomplizierte Verlegung.
- **Individuelle Längen** – 450 mm - 7100 mm, spart Zeit & reduziert Verschnitt.
- **Anti-Kondens-Vlies** (optional) – 1000 g/m². Schützt vor Kondenswasser. [Mehr Info](#)
- **Garantie** – 20 Jahre auf Materialqualität für langfristige Zuverlässigkeit.

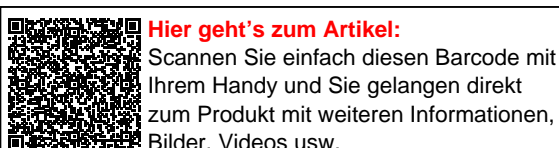
Ideal für folgende Anwendungen:

- **Sanierungen & Neubauten** – Schnelle Montage für Neu- & Bestandsdächer.
- **Wohnhäuser & Anbauten** – Optisch ansprechende Alternative zu klassischen Dachziegeln.
- **Carports, Terrassen & Vordächer** – Schutz für Fahrzeuge & Sitzbereiche mit stilvollem Look.
- **Gartenhäuser & Schuppen** – Hochwertige Bedachung mit langlebiger Ästhetik.
- **Ställe & landwirtschaftliche Gebäude** – Witterungsbeständig gegen Wind & Regen.

Maßanfertigung & effiziente Verlegung

Ihre Pfannenbleche werden **kostenlos auf Ihre gewünschte Länge zugeschnitten** – für eine schnelle und passgenaue Montage. Die **Deckbreite beträgt 1140 mm** für die erste Platte, jede weitere erweitert die Dachfläche um die **Nutzbreite von 1060 mm**, da die Überlappung der Platten berücksichtigt wird. Falls vor Ort Anpassungen nötig sind, kann das Blech mühelos durch Sägen gekürzt werden.

Jetzt Pfannenblech 2/1060 | Anti-Tropf 1000 g/m² bestellen – Schnell geliefert & mit 20 Jahre Garantie!
Langlebig, wetterfest, individuell auf Maß – bestellen Sie jetzt und profitieren Sie von schneller Lieferung!



Achtung: Bestimmte Plattenlängen sind ungünstig und können zu Problemen bei der Verlegung führen. Wir empfehlen keine ungünstigen Längen zu bestellen. Siehe Tabelle unter Downloads - Weitere Datenblätter.



Hier geht's zum Artikel:

Scannen Sie einfach diesen Barcode mit Ihrem Handy und Sie gelangen direkt zum Produkt mit weiteren Informationen, Bilder, Videos usw.

Technische Details

Abholung möglich	Ja
Anti-Tropf Vlies	1000 g/m ²
Ausführung	Dachplatte
Beschichtung	60 µm Puramid
Brandklasse	A2-s1, d0
DIN	EN 14782
Dachneigung	min. 7° (12,22 cm/m)
Eigenschaft	1. Wahl
Einsatzbereich	Industriellen und maritime atmosphärische Bedingungen
Farbe	Anthrazitgrau (RAL 7016)
Garantie	20 Jahre Durchrostung und Beschichtung
Garantie	20 Jahre
Länge	450 mm - 7100 mm
Marke	Weckman
Material	Stahl
Montagebedarf	Tiefsicke: ca. 8 Schrauben p/m ² Überlappungen: ca. 3 Schrauben p/m ²
Nutzbreite	1060 mm
Pfannenlänge	350 mm
Plattenbreite	1140 mm
Profil	Pfanne
Profilhöhe	47 mm
Qualität	Premium
Rückseite	Anti-Tropf Vlies (1000 g/m ²) Grauweiß
Sale	Nein
Stahlgüte	S280GD
Struktur	Glatt, genarbt
Stärke	0,50 mm
Stützabstand	max. 35 cm
Topseller	Nein
Verlegerichtung	Von links nach rechts
Verzinkung	275 g/m ²



Hier geht's zum Artikel:

Scannen Sie einfach diesen Barcode mit Ihrem Handy und Sie gelangen direkt zum Produkt mit weiteren Informationen, Bilder, Videos usw.