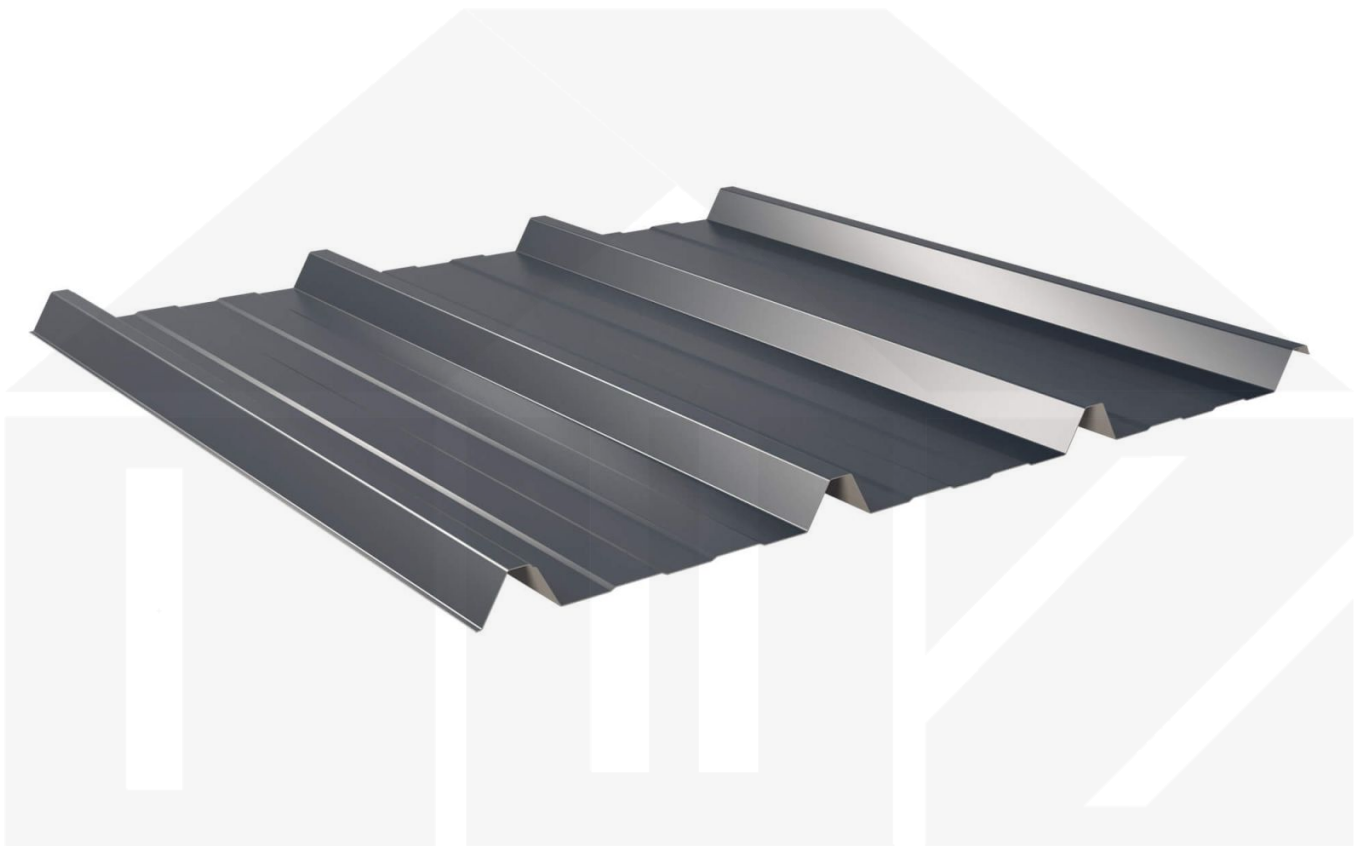
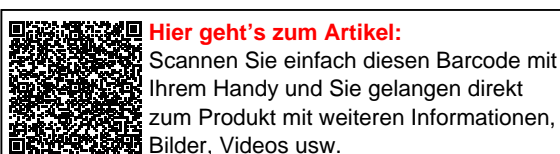


**Trapezblech 45/333 | Dach | Anti-Tropf 1000 g/m² | Stahl 0,75 mm | 60 µm
Pyramid | 7016 - Anthrazitgrau**



Dach & Wand Zeven

Art. Nr.: 527576W45LV



Beschreibung

Weckman Trapezblech 45/333 | Dach | Anti-Tropf 1000 g/m² – Die ideale Lösung für langlebige Dächer

Sie suchen ein langlebiges, wetterbeständiges **Trapezblech**? Dieses Dachblech vereint Stabilität, einfache Montage und hohe Widerstandsfähigkeit – perfekt für Dächer aller Art.

Ein **wetterfestes Dach** ist essenziell für jedes Bauprojekt – es schützt Ihr Gebäude zuverlässig vor Regen, Schnee und intensiver Sonneneinstrahlung. Dieses Dachblech wurde speziell entwickelt, um eine **robuste und langlebige Dachlösung** zu bieten. Es überzeugt durch einfache Montage, hohe Widerstandsfähigkeit und eine widerstandsfähige Beschichtung.

Hergestellt aus **Stahl** mit einer **Materialstärke von 0,75 mm**, sorgt es für eine robuste Dachlösung. Die **Plattenbreite von 1069 mm** und die **effektive Nutzbreite von 1000 mm** ermöglichen eine schnelle und effiziente Verlegung. Dank der **60 µm Puramid Beschichtung in Anthrazitgrau (RAL 7016)** bleibt das Material dauerhaft gegen Korrosion geschützt, während die **Profilhöhe von 45 mm** zusätzliche Stabilität bietet. Die **integrierte Antikapillarrille** verhindert Feuchtigkeitseintritt an den Überlappungen und sorgt für optimalen Wasserablauf.

Warum Trapezblech 45/333 | Dach | Anti-Tropf 1000 g/m²?

- **Hochwertiges Stahl** – Widerstandsfähig mit 0,75 mm Kernstärke.
- **Hohe Tragfähigkeit** – Sehr gute Stabilität durch 45 mm Profilhöhe.
- **Robuste Beschichtung** – 60 µm Puramid für langlebigen Schutz. [Mehr Info](#)
- **Antikapillarrille** – Schützt vor Feuchtigkeit und verhindert Wassereintritt.
- **Einfache Montage** – Ideal für Profis & Heimwerker, unkomplizierte Verlegung.
- **Individuelle Längen** – 150 mm - 12000 mm, spart Zeit & reduziert Verschnitt.
- **Anti-Kondens-Vlies** (optional) – 1000 g/m². Schützt vor Kondenswasser. [Mehr Info](#)
- **Garantie** – 20 Jahre auf Materialqualität für langfristige Zuverlässigkeit.

Ideal für folgende Anwendungen:

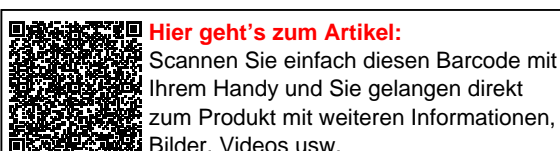
- **Sanierungen & Neubauten** – Schnelle Montage für Neu- & Bestandsdächer.
- **Carports, Terrassen & Vordächer** – Schutz für Fahrzeuge & Sitzbereiche.
- **Gartenhäuser & Schuppen** – Perfekt für langlebige Bedachungen.
- **Gewerbehallen & Lagerhäuser** – Stabile Dachlösung mit hoher Lebensdauer.
- **Ställe & landwirtschaftliche Gebäude** – Witterungsbeständig gegen Wind & Regen.

Maßanfertigung & effiziente Verlegung

Ihre Trapezbleche werden **kostenlos auf Ihre gewünschte Länge zugeschnitten** – für eine schnelle und passgenaue Montage. Die **Deckbreite beträgt 1069 mm** für die erste Platte, jede weitere erweitert die Dachfläche um die **Nutzbreite von 1000 mm**, da die Überlappung der Platten berücksichtigt wird.

Falls vor Ort Anpassungen nötig sind, kann das Blech mühelos durch Sägen gekürzt werden.

Jetzt Trapezblech 45/333 | Dach | Anti-Tropf 1000 g/m² bestellen – Schnell geliefert & mit 20 Jahre Garantie!
Langlebig, wetterfest, individuell auf Maß – bestellen Sie jetzt und profitieren Sie von schneller Lieferung!



Technische Details	
Anti-Tropf Vlies	1000 g/m ²
Ausführung	Dachplatte
Beschichtung	60 µm Puramid
Brandklasse	A2-s1, d0
DIN	EN 1090
Dachneigung	min. 3° (5,24 cm/m)
Eigenschaft	1. Wahl
Einsatzbereich	Industriellen und maritime atmosphärische Bedingungen
Farbe	Anthrazitgrau (RAL 7016)
Für Photovoltaikanlagen	Ja
Garantie	20 Jahre Durchrostung und Beschichtung
Garantie	20 Jahre
Länge	150 mm - 12000 mm
Marke	Weckman
Material	Stahl
Montagebedarf	Tiefsicke: ca. 6 Schrauben p/m ² Hochsicke: ca. 4 Schrauben und Kalotten p/m ²
Nutzbreite	1000 mm
Plattenbreite	1069 mm
Profil	Trapez
Profilhöhe	45 mm
Prägung	Trapez
Qualität	Premium
Rückseite	Anti-Tropf Vlies (1000 g/m ²) Grauweiß
Sale	Nein
Stahlgüte	S280GD
Struktur	Glatt, genarbt
Stärke	0,75 mm
Stützabstand	siehe Belastungstabelle
Topseller	Nein
Verlegerichtung	Links-rechts / Rechts-links möglich
Verzinkung	275 g/m ²



Hier geht's zum Artikel:

Scannen Sie einfach diesen Barcode mit Ihrem Handy und Sie gelangen direkt zum Produkt mit weiteren Informationen, Bilder, Videos usw.