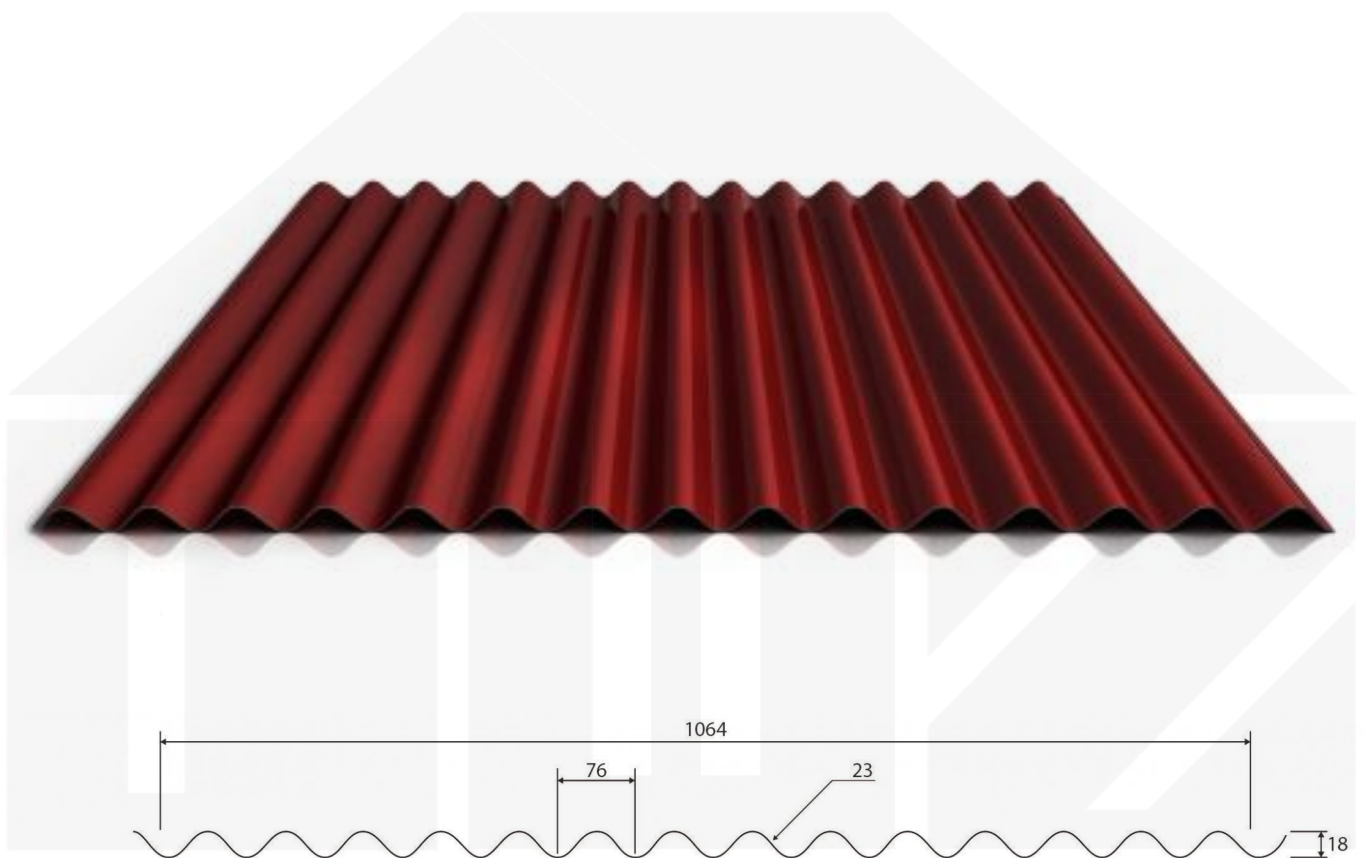


## Wellblech PS18/1064CW | 80 µm Shimoco | Wand | Stahl 0,50 mm | 3009 - Oxidrot



Dach & Wand Zeven

Art. Nr.: 565039W1LA

Link Webshop: <https://www.dwz-shop.de/wellblech-ps181064cw-80-mym-shimoco-wand-stahl-050-mm-3009---oxidrot-565039w1la.html>

## Beschreibung

### Wellblech PS18/1064CW

Das Sinus Wellprofil PS18/1064CW aus Stahl hat eine Höhe von 18 mm, eine Nutbreite von 1064 mm, eine Stärke von 0,50 mm und wiegt ca. 4,95 kg/m<sup>2</sup>. Diese Wellprofilbleche werden auf Maß bis 8 m produziert.

### Einsatzbereich

Das Wandblech (auch als Wellplatte 18/76 oder Sinusprofil bezeichnet) sollte nicht als Dachblech benutzt werden, da dieses zum Schutz vor Wasser keine Rille im Längsstoß (Antikapillarrille) wie das Dachblech hat. Wellplatten eignen sich als Wandverkleidung für Schuppen, Scheunen, Carports usw.

### Beschichtung

Shimoco bietet unter normalen Bedingungen den besten Korrosionsschutz und höchste UV Beständigkeit, schützt dauerhaft vor Witterungseinflüssen. Oberfläche glatt und nicht glänzend.

### Garantie

Auf diese 1. Wahl Weckman Wellbleche made in Germany gewährt der Hersteller 30 Jahre Garantie auf Durchrostung und Beschichtung.

### Deckbreite

1 Platte = 1120 mm, jede folgende Platte + 1064 mm

Beispiel:

1 Platte = 1120 mm  
2 Platten = 2184 mm  
3 Platten = 3248 mm  
usw.

Zwischenmaße durch bauseitigem Sägen zu erreichen.

### Tech. Details

Ausführung	Wandplatte
Qualität	1. Wahl
Profil	Welle
Profilhöhe	18 mm
Plattenbreite	1120 mm
Nutzbreite	1064 mm
Länge	150 mm - 8000 mm
Gewicht (ca.)	4,95 kg/m <sup>2</sup>
Material	Stahl
Verzinkung	275 g/m <sup>2</sup>
Stärke	0,50 mm
Beschichtung	80 µm Shimoco
Struktur	Leicht rau, matt
Farbe	Oxidrot (RAL 3009)
Anti-Tropf Vlies	Ohne
Rückseite	Grauweiß
Brandklasse	A1
Einsatzbereich	Anspruchsvollere atmosphärische Bedingungen
Garantie	30 Jahre Durchrostung und Beschichtung
Unterstützungsabstand	1,00 m (Belastung 100 kg/m <sup>2</sup> und L/150 - siehe Belastungstabelle)
Verlegerichtung	L-R / R-L möglich
Montagebedarf	Tiefsicke: ca. 6 Schrauben p/m <sup>2</sup>   Unverbindliche Richtwerte!

## Montage

### Zuschnitte

Unsere im Werk auf Maß geschnittenen Profilbleche benötigen keine zusätzliche Versiegelung der Schnittkanten. Werden Längs- oder Breitenschnitte bauseitig durchgeführt, empfehlen wir die Nachbehandlung der Schnittkanten mit Reparaturfarbe.

Um die Verzinkung der Profilbleche an den Schnittkanten nicht zu beschädigen, sollten Sie zum Zuschneiden Geräte verwenden, die keine Hitze entwickeln. Elektroknabber, Stichsäge, Elektrolebschere oder Handblechescheren sind hier empfohlen. Alu-Bleche können auch mit einem Winkelschleifer mit spezieller Trennscheibe zugeschnitten werden.

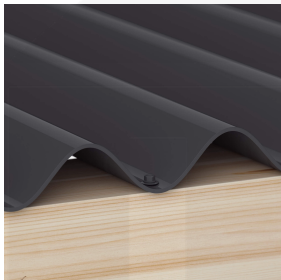
### Verschraubung

Die Befestigung erfolgt mit Schrauben in der Tiefsicke.

Vor allem für größere Objekte empfehlen wir die Berechnung von Lasten Wind entsprechend der geltenden Windzonen von einem fachlich qualifizierten Bauplaner durchführen zu lassen. Anhand der statischen Berechnung kann dieser das richtige Profil und Blechstärke sowie die Größe und Anzahl der Befestigungsmittel bestimmen.

**Achtung:** Bitte achten Sie darauf, dass Säge- und Bohrspäne sofort nach der Montage sorgfältig entfernt werden!

Nähere Informationen finden Sie in der Montageanleitung unter "Downloads".



Befestigung in der Tiefsicke mit Schrauben (ca. 6 p/m<sup>2</sup>)