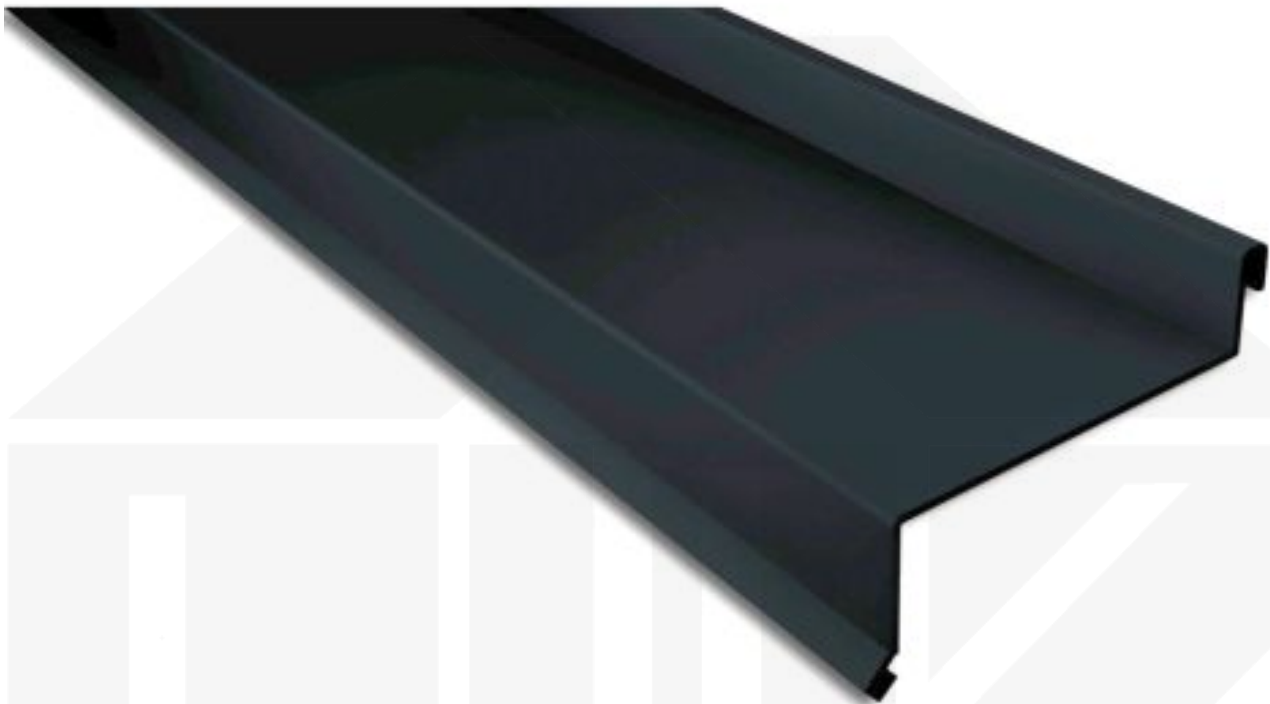


Sohlbank | Stahl 0,50 mm | 7016 - Anthrazitgrau



Dach & Wand Zeven

Art. Nr.: 5650761K1



Hier geht's zum Artikel:

Scannen Sie einfach diesen Barcode mit Ihrem Handy und Sie gelangen direkt zum Produkt mit weiteren Informationen, Bildern, Videos usw.

Beschreibung

Sohlbank

Einsatzbereich

Der Sohlbank wird bei einer Wand als Fensterbank benutzt. Dieses sorgt für einen optisch schönen Abschluss. Diese Sohlbänke haben eine Standardlänge von 2,00 m.

Beschichtung

Shimoco bietet unter normalen Bedingungen den besten Korrosionsschutz und höchste UV Beständigkeit, schützt dauerhaft vor Witterungseinflüssen. Oberfläche glatt und nicht glänzend.



Hier geht's zum Artikel:

Scannen Sie einfach diesen Barcode mit Ihrem Handy und Sie gelangen direkt zum Produkt mit weiteren Informationen, Bildern, Videos usw.

Technische Details

Zustand	Neu
Länge	2000 mm
Nutzlänge	1900 mm
Länge A	50 mm
Länge B	115 mm
Länge C	40 mm
Winkel	100°
Gewicht (ca.)	2,10 kg/m ²
Material	Stahl
Verzinkung	275 g/m ²
Stärke	0,50 mm
Beschichtung	80 µm Shimoco
Struktur	Leicht rau, matt
Farbe	Anthrazitgrau (RAL 7016)
Rückseite	Lichtgrau (RAL 7035)
Einsatzbereich	Abschluss Fensterbank
Montagebedarf	ca. 6 Schrauben p/lfdm
Marke	Weckman

Dach & Wand Zeven



Hier geht's zum Artikel:

Scannen Sie einfach diesen Barcode mit Ihrem Handy und Sie gelangen direkt zum Produkt mit weiteren Informationen, Bildern, Videos usw.

Montage

Zuschnitte

Unsere im Werk auf Maß geschnittenen Kantteile benötigen keine zusätzliche Versiegelung der Schnittkanten. Werden Längs- oder Breitenschnitte bauseitig durchgeführt, empfehlen wir die Nachbehandlung der Schnittkanten mit Reparaturfarbe. Um die Verzinkung der Profilbleche an den Schnittkanten nicht zu beschädigen, sollten Sie zum Zuschneiden Geräte verwenden, die keine Hitze entwickeln. Elektrokabber, Stichsäge, Elektrolebschere oder Handblechescheren sind hier empfohlen. Alu-Bleche können auch mit einem Winkelschleifer mit spezieller Trennscheibe zugeschnitten werden.

Überlappung

Für die Überlappung der Kantteile wird je nach Dachneigung min. 100 mm (10 cm) empfohlen.*

Verschraubung

Befestigung mit Schrauben.

Bedarf pro m²*

6 x Schrauben

Vor allem für größere Objekte empfehlen wir die Berechnung von Lasten durch Schnee und Wind entsprechend der geltenden Wind- und Schneelastzonen von einem fachlich qualifizierten Bauplaner durchführen zu lassen. Anhand der statischen Berechnung kann dieser das Richtige Profil und Blechstärke, und die Größe und Anzahl der Befestigungsmittel bestimmen.

Achtung: Bitte achten Sie darauf, dass Säge- und Bohrspäne sofort nach der Montage sorgfältig entfernt werden!

Achtung: Für detaillierte Informationen mit deutlichen Anweisungen aller Punkte verweisen wir ausdrücklich auf die Montageanleitung unter "Downloads".

* **Keine Haftung:** Bitte beachten Sie, dass je nach Windlast- oder Schneezone die Angaben abweichen können. Genaue Angaben kann Ihnen Ihr Statiker machen.

Dach & Wand Zeven



Hier geht's zum Artikel:

Scannen Sie einfach diesen Barcode mit Ihrem Handy und Sie gelangen direkt zum Produkt mit weiteren Informationen, Bilder, Videos usw.