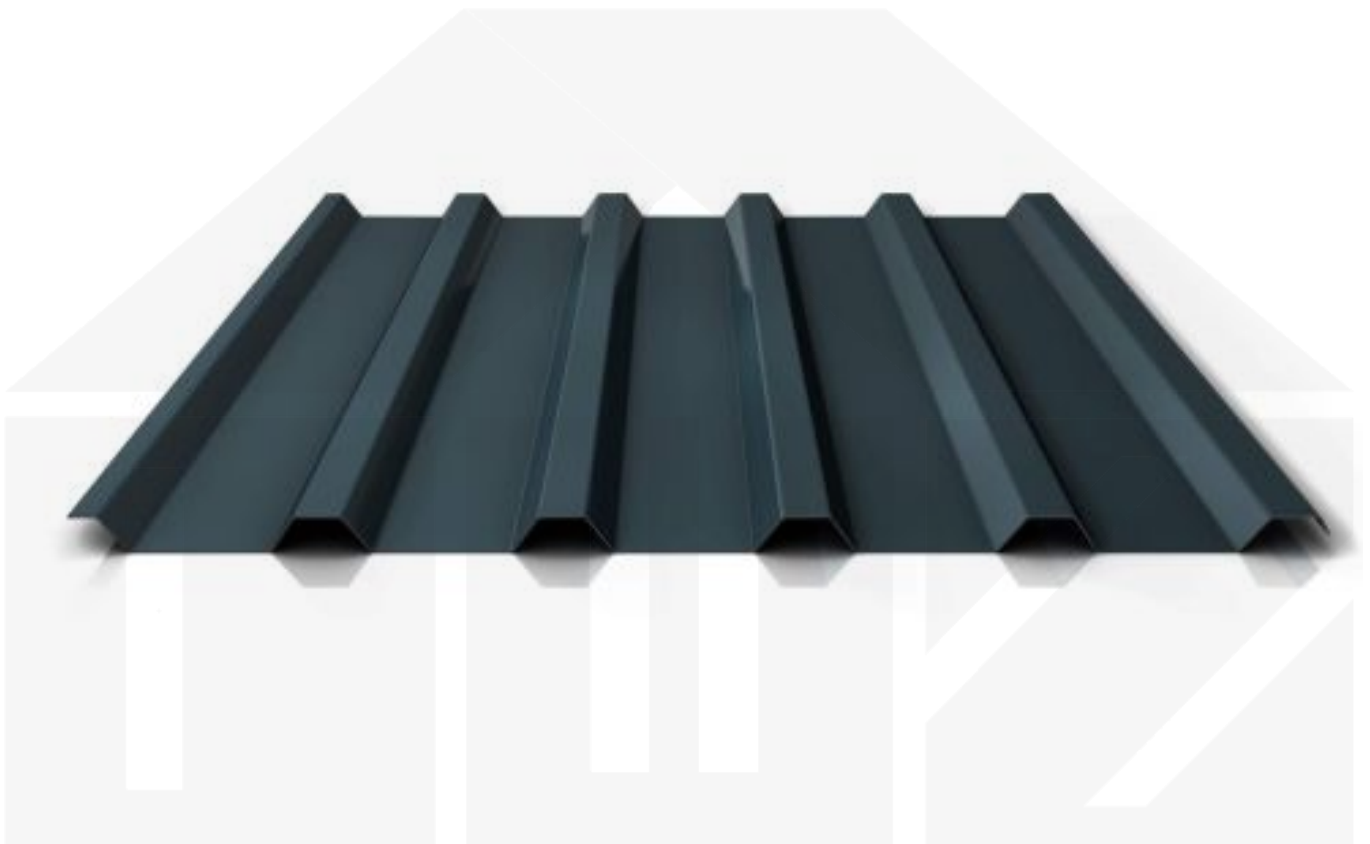


Trapezblech PS35/1035TRA | 80 µm Shimoco | Dach | Stahl 0,50 mm | Anti-Tropf | 7016 - Anthrazitgrau



Dach & Wand Zeven

Art. Nr.: 565076W35LV



Beschreibung

Trapezblech PS35/1035TRA

Das Trapezprofil PS35/1035TRA aus Stahl hat eine Höhe von 35 mm, eine Nutzbreite von 1035 mm, eine Stärke von 0,50 mm und wiegt ca. 5,11 kg/m². Diese Trapezbleche werden auf Maß bis 10 m produziert.

Einsatzbereich

Das Dachblech (auch als Trapezblech 35/207 bezeichnet) kann auch als Wandblech eingesetzt werden. Dieses Welldachblech hat zum Schutz vor Wasser eine Rille im Längsstoß (Antikapillarrille). Trapezplatten eignen sich als Bedachung für größere und kleinere Dächer im Gewerbebau, sowie für Ferienwohnungen, Schuppen, Carports usw.

Beschichtung

Shimoco bietet unter normalen Bedingungen den besten Korrosionsschutz und höchste UV Beständigkeit, schützt dauerhaft vor Witterungseinflüssen. Oberfläche glatt und nicht glänzend.

Garantie

Auf diese 1. Wahl Weckman Trapezbleche made in Germany gewährt der Hersteller 30 Jahre Garantie auf Durchrostung und Beschichtung.

Anti-Tropf Vlies

Das Abtropfen von Kondenswasser durch Temperaturunterschieden lässt sich durch Vlies entgegen wirken. Belüftung und Erwärmung geben Feuchtigkeit wieder an die Umgebung. Positiver Nebeneffekt ist die entdröhnende Wirkung (weniger Geräuschentwicklung bei Regen / Hagel).

Achtung: Vlies ab 10° Dachneigung verlegen!

Deckbreite

Erste Platte = 1070 mm, jede folgende Platte + 1035 mm

Zwischenmaße durch bauseitigem Sägen zu erreichen.

Dach & Wand Zeven



Hier geht's zum Artikel:

Scannen Sie einfach diesen Barcode mit Ihrem Handy und Sie gelangen direkt zum Produkt mit weiteren Informationen, Bilder, Videos usw.

Technische Details

Ausführung	Dachplatte
Profil	Trapez
Profilhöhe	35 mm
Plattenbreite	1070 mm
Nutzbreite	1035 mm
Länge	150 mm - 10000 mm
Gewicht (ca.)	5,11 kg/m ²
Material	Stahl
Verzinkung	275 g/m ²
Stärke	0,50 mm
Beschichtung	80 µm Shimoco
Struktur	Leicht rau, matt
Farbe	Anthrazitgrau (RAL 7016)
Rückseite	Anti-Tropf Vlies (1100 g/m ²) Grauweiß
Einsatzbereich	Anspruchsvollere atmosphärische Bedingungen
Garantie	30 Jahre Durchrostung und Beschichtung
Garantie	30 Jahre
Dachneigung	Unter 10° Dichtungsband benutzen
Unterstützungsabstand (ca.)	1,75 m (Belastung 100 kg/m ² und L/150 - siehe Belastungstabelle)
Verlegerichtung	Links-rechts / Rechts-links möglich
Montagebedarf	Tiefsicke: ca. 6 Schrauben p/m ² Hochsicke: ca. 6 Schrauben und Kalotten p/m ²
Brandklasse DIN EN 13501-1	A2-s1, d0
Anti-Tropf Vlies	Anti-Tropf
Qualität	1. Wahl
DIN	EN 1090
Prägung	Nein
Marke	Weckman



Hier geht's zum Artikel:

Scannen Sie einfach diesen Barcode mit Ihrem Handy und Sie gelangen direkt zum Produkt mit weiteren Informationen, Bildern, Videos usw.

Montage

Zuschnitte

Unsere im Werk auf Maß geschnittenen Profilbleche benötigen keine zusätzliche Versiegelung der Schnittkanten. Werden Längs- oder Breitenschnitte bauseitig durchgeführt, empfehlen wir die Nachbehandlung der Schnittkanten mit Reparaturfarbe. Um die Verzinkung der Profilbleche an den Schnittkanten nicht zu beschädigen, sollten Sie zum Zuschneiden Geräte verwenden, die keine Hitze entwickeln. Elektroknabber, Stichsäge, Elektrolebschere oder Handblechescheren sind hier empfohlen. Alu-Bleche können auch mit einem Winkelschleifer mit spezieller Trennscheibe zugeschnitten werden.

Verschraubung

Die Befestigung kann mit Kalotten auf der Hochsicke oder mit kürzeren Schrauben in der Tiefsicke erfolgen. Wir empfehlen die Befestigung auf der Hochsicke. In der Praxis, vor allem bei kleineren Dächern, wird aus kostentechnischer Sicht häufig die Befestigung in der Tiefsicke praktiziert. Vor allem für größere Objekte empfehlen wir die Berechnung von Lasten durch Schnee und Wind entsprechend der geltenden Wind- und Schneelastzonen von einem fachlich qualifizierten Bauplaner durchführen zu lassen. Anhand der statischen Berechnung kann dieser das richtige Profil und Blechstärke sowie die Größe und Anzahl der Befestigungsmittel bestimmen.

Achtung: Bitte achten Sie darauf, dass Säge- und Bohrspäne sofort nach der Montage sorgfältig entfernt werden!

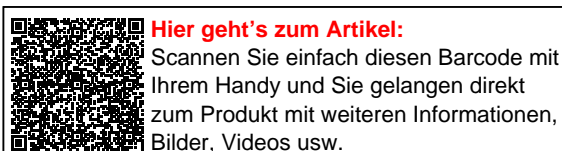


Empfohlen: Befestigung auf der Hochsicke mit Kalotten und Schrauben.

Bedarf pro m²*

6 x Kalotten

6 x Schrauben





Optional: Befestigung in der Tiefsicke mit Schrauben.

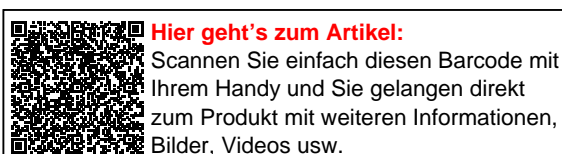
Bedarf pro m²*
6 x Schrauben



Überlappungen: Befestigung in der Hochsicke mit Überlappungsschrauben.

Bedarf pro m²*
3 x Überlappungsschrauben

Achtung: Für detaillierte Informationen mit deutlichen Anweisungen aller Punkte verweisen wir ausdrücklich auf die Montageanleitung unter "Downloads".



* **Keine Haftung:** Bitte beachten Sie, dass je nach Windlast- oder Schneezone die Angaben abweichen können. Genaue Angaben kann Ihnen Ihr Statiker machen.



Hier geht's zum Artikel:

Scannen Sie einfach diesen Barcode mit Ihrem Handy und Sie gelangen direkt zum Produkt mit weiteren Informationen, Bildern, Videos usw.