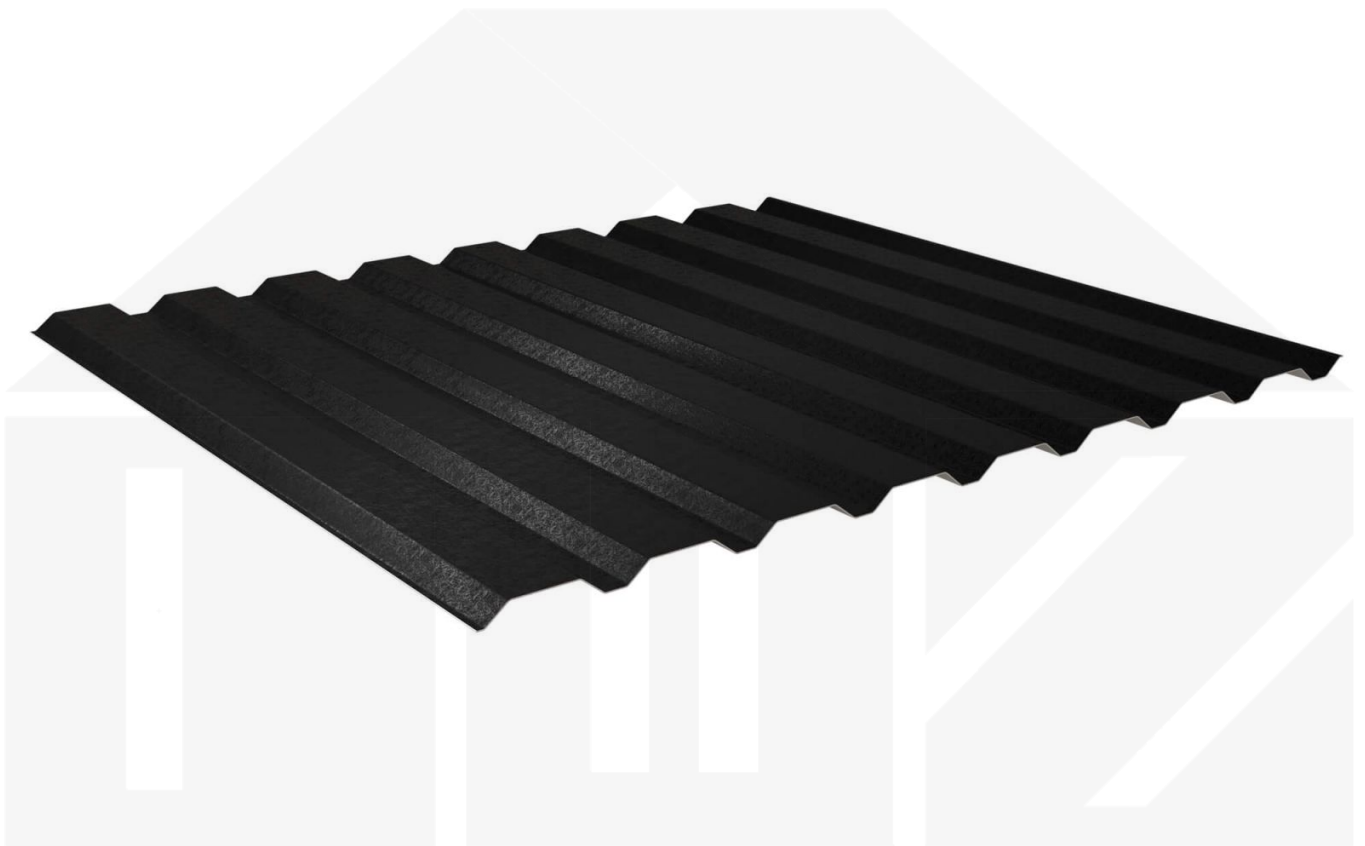
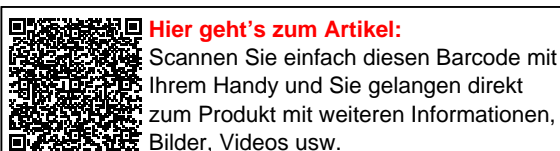


## Trapezblech 20/1100 | Wand | Stahl 0,50 mm | 80 µm Shimoco | 9005 - Tiefschwarz



Dach & Wand Zeven

Art. Nr.: 565095W20LA



## Beschreibung

### Weckman Trapezblech 20/1100 | Wand – Die ideale Lösung für langlebige Fassaden

Sie suchen ein langlebiges, widerstandsfähiges **Trapezblech** für Wandverkleidungen? Dieses Wandblech vereint Stabilität, einfache Montage und hohe Widerstandsfähigkeit – perfekt für Fassaden, Hallen und viele weitere Anwendungen.

Ein **wetterfestes Wandsystem** ist essenziell für jedes Bauprojekt – es schützt zuverlässig vor äußeren Einflüssen wie Wind, Regen und Temperaturschwankungen. Dieses Wandblech wurde speziell entwickelt, um eine **robuste und langlebige Wandverkleidung** zu bieten. Es überzeugt durch einfache Montage, hohe Widerstandsfähigkeit und eine widerstandsfähige Beschichtung.

Hergestellt aus **Stahl** mit einer **Materialstärke von 0,50 mm**, sorgt es für eine langlebige Wandlösung. Die **Plattenbreite von 1135 mm** und die **effektive Nutbreite von 1100 mm** ermöglichen eine schnelle und effiziente Verlegung. Dank der **80 µm Shimoco Beschichtung in Tiefschwarz (RAL 9005)** bleibt das Material dauerhaft gegen Korrosion geschützt, während die **Profilhöhe von 20 mm** zusätzliche Stabilität bietet.

#### Warum Trapezblech 20/1100 | Wand?

- **Hochwertiges Stahl** – Widerstandsfähig mit 0,50 mm Kernstärke.
- **Hohe Tragfähigkeit** – Sehr gute Stabilität durch 20 mm Profilhöhe.
- **Robuste Beschichtung** – 80 µm Shimoco für langlebigen Schutz. [Mehr Info](#)
- **Einfache Montage** – Ideal für Profis & Heimwerker, unkomplizierte Verlegung.
- **Individuelle Längen** – 150 mm - 9000 mm, spart Zeit & reduziert Verschnitt.
- **Garantie** – 30 Jahre auf Materialqualität für langfristige Zuverlässigkeit.

#### Ideal für folgende Anwendungen:

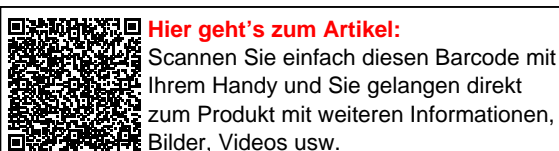
- **Sanierungen & Neubauten** – Universelle Wandverkleidung für Neu- & Bestandsbauten.
- **Garagen, Schuppen & Gartenhäuser** – Wetterfeste Lösung für private Bauprojekte.
- **Werkstätten & Produktionsstätten** – Schutz vor äußeren Einflüssen und einfache Reinigung.
- **Lager-, Maschinen- & Industriehallen** – Widerstandsfähige Fassadenlösung mit hoher Lebensdauer.
- **Ställe & landwirtschaftliche Gebäude** – Witterungsbeständig gegen Wind & Regen.

#### Maßanfertigung & effiziente Verlegung

Ihre Trapezbleche werden **kostenlos auf Ihre gewünschte Länge zugeschnitten** – für eine schnelle und passgenaue Montage. Die **Deckbreite beträgt 1135 mm** für die erste Platte, jede weitere erweitert die Wandfläche um die **Nutbreite von 1100 mm**, da die Überlappung der Platten berücksichtigt wird. Falls vor Ort Anpassungen nötig sind, kann das Blech mühelos durch Sägen gekürzt werden.

#### Jetzt Trapezblech 20/1100 | Wand bestellen – Schnell geliefert & mit 30 Jahre Garantie!

Langlebig, wetterfest, individuell auf Maß – bestellen Sie jetzt und profitieren Sie von schneller Lieferung!



## Technische Details

|                         |   |
|-------------------------|---|
| Abholung möglich        | Ja  |
| Anti-Tropf Vlies        | Ohne  |
| Ausführung              | Wandplatte  |
| Beschichtung            | 80 µm Shimoco   |
| Brandklasse             | A1  |
| DIN                     | EN 1090   |
| Eigenschaft             | 1. Wahl   |
| Einsatzbereich          | Industriellen und maritime atmosphärische Bedingungen |
| Farbe                   | Tiefschwarz (RAL 9005)                                |
| Für Photovoltaikanlagen | Nein  |
| Garantie                | 30 Jahre Durchrostung und Beschichtung                |
| Garantie                | 30 Jahre  |
| Länge                   | 150 mm - 9000 mm                                      |
| Marke                   | Weckman   |
| Material                | Stahl   |
| Montagebedarf           | Tiefsicke: ca. 6 Schrauben p/m <sup>2</sup>           |
| Nutzbreite              | 1100 mm   |
| Plattenbreite           | 1135 mm   |
| Profil                  | Trapez  |
| Profilhöhe              | 20 mm   |
| Prägung                 | Nein  |
| Qualität                | Deluxe  |
| Rückseite               | Lichtgrau (RAL 7035)                                  |
| Sale                    | Nein  |
| Stahlgüte               | S280GD  |
| Struktur                | Leicht rau, matt                                      |
| Stärke                  | 0,50 mm   |
| Stützabstand            | siehe Belastungstabelle                               |
| Topseller               | Nein  |
| Verlegerichtung         | Links-rechts / Rechts-links möglich                   |
| Verzinkung              | 275 g/m <sup>2</sup>                                  |



**Hier geht's zum Artikel:**

Scannen Sie einfach diesen Barcode mit Ihrem Handy und Sie gelangen direkt zum Produkt mit weiteren Informationen, Bildern, Videos usw.